



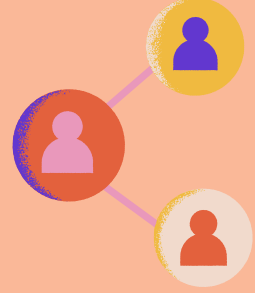
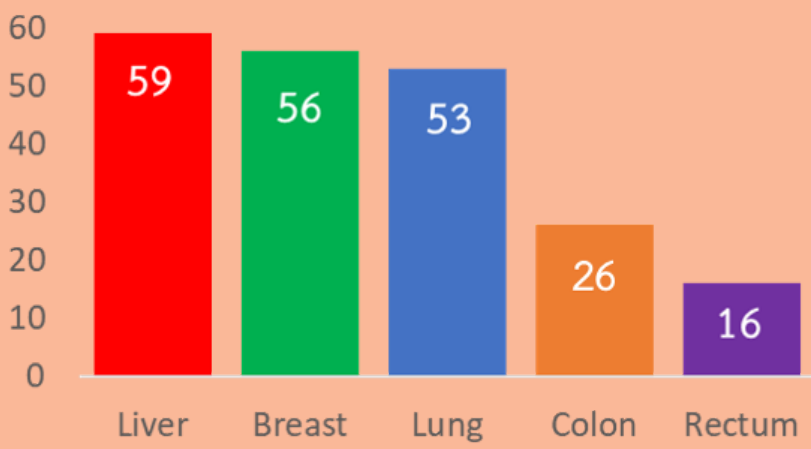
# ผลการดำเนินโครงการพัฒนาชุมชนต้นแบบ หมู่บ้านปลอดมะเร็งในเขตตำบลพิชัย



การประชุมประชาคมเชิงปฏิบัติการครั้งที่ 1  
โครงการต้นแบบหมู่บ้านปลอดมะเร็งในเขต ตำบลพิชัย (Pichai Model)  
วันที่ 10 พฤศจิกายน พ.ศ. 2563  
ณ ห้องประชุม นายแพทย์สุรพันธ์ พงษ์นิกร  
โรงพยาบาลมะเร็งลำปาง

## 1 วิเคราะห์ชุมชน

จำนวนผู้ป่วยมะเร็งทั้งหมดในตำบลพิชัย 392 ราย(14.49%)



### Data collection & Data Analysis

- ประสานขอข้อมูลชุมชน ข้อมูลสถานสุขภาพประชาชนตำบลพิชัย จากรพ.สต.ต้นแบบ
- ประสานข้อมูลอัตราป่วย-อัตราการตาย-อุบัติการณ์จากหน่วยงานทะเบียนมะเร็ง
- เกิดโครงการวิจัยด้านโรคมะเร็งของชุมชนพิชัย จำนวน 7 เรื่อง



## 2 ประชาคมครั้งที่ 1

ผู้นำชุมชน : ผู้ใหญ่บ้าน  
ประธานอสม. อสม. ชาวบ้าน ๔



### Community Oriented Primary Care (สำรวจปัญหาชุมชน)



Community Identify Prioritization    Community Diagnosis Intervention    List of Problem Evaluation

- ค้นข้อมูลด้านสุขภาพให้แก่ แก่นนำตำบลพิชัย ทั้ง 3 หมู่บ้าน
- ให้ความรู้เกี่ยวกับโรคมะเร็ง และโรคมะเร็งหลัก 3 ชนิดที่พบบ่อย
- สสำรวจข้อมูลปัจจัยเสี่ยงและพฤติกรรมเสี่ยงต่อการเกิดโรคมะเร็ง
- ทั้ง 3 หมู่บ้าน ร่วมระดมความคิด ค้นหาปัญหาของชุมชน สาเหตุ และวิธีการแก้ไขปัญหา ลำดับปัญหาโดยใช้หลัก Ask me-3
- สรุปแนวทางปัญหา และการแก้ไขปัญหาของแต่ละชุมชน



หมู่ 9 บ้านฝายน้อย  
การตรวจสุขภาพ ไม่ได้น่ากลัวอย่างที่คิด  
"ตรวจก่อน เจอก่อน รักษาก่อน"

หมู่ 10 บ้านไร่ศิลาทอง  
หมอกควัน มลภาวะทางอากาศกับโรกระบบทางเดินหายใจ  
"ฟ้าใสบ้านไร่ศิลาทอง"



หมู่ 14 บ้านต้นมื่น  
การจัดการขยะในชุมชน

