



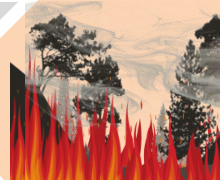
โรงพยาบาลมะเร็งลำปาง

PM 2.5

เสี่ยง...มะเร็งปอด

PM 2.5 คืออะไร??

ฝุ่นละอองขนาดเล็กไม่เกิน 2.5 ไมครอน (PM_{2.5}) เป็นฝุ่นที่มีเส้นผ่านศูนย์กลางไม่เกิน 2.5 ไมครอน หรือเล็กกว่าเส้นผ่านศูนย์กลางของเส้นผมประมาณ 25 เท่า ซึ่งเกิดจากการเผาไหม้ทั้งจากยานพาหนะ การเผาวัสดุการเกษตร ไฟป่า และกระบวนการอุตสาหกรรม ฝุ่นละอองนี้สามารถเข้าไปถึงถุงลมในปอดได้



ความเป็นพิษต่อร่างกาย



- พิษ 'เฉียบพลัน' (เห็นผลใน 1 - 2 วัน) ซึ่งส่วนมากจะเกิดกับระบบทางเดินหายใจ คือ ไอ เจ็บคอ เลือดกำเดาไหล หากเข้าตาจะทำให้เคืองตา ตาแดง และหากโดนผิวหนังก็จะทำให้เกิดผื่นคัน เป็นตุ่มได้



- พิษ 'เรื้อรัง' (ค่อย ๆ สะสม แล้วแสดงผลในระยะยาว) คือ เส้นเลือดหัวใจตีบตัน ทำให้หัวใจวาย เส้นเลือดไปเลี้ยงสมองตีบ ทำให้เกิดภาวะอัมพาตหรือเสียชีวิต และการเป็น '**มะเร็งปอด**' เพราะฝุ่นขนาดเล็กจะมีสารก่อมะเร็ง Polycyclic Aromatic Hydrocarbon (PAH)

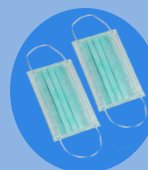
การป้องกัน



หน้ากาก N95
ป้องกัน 99.59 %



หน้ากากธรรมดา+ทิชชู
1แผ่น ป้องกัน 98.05 %



หน้ากากธรรมดา 2 แผ่น
ป้องกัน 89.75 %