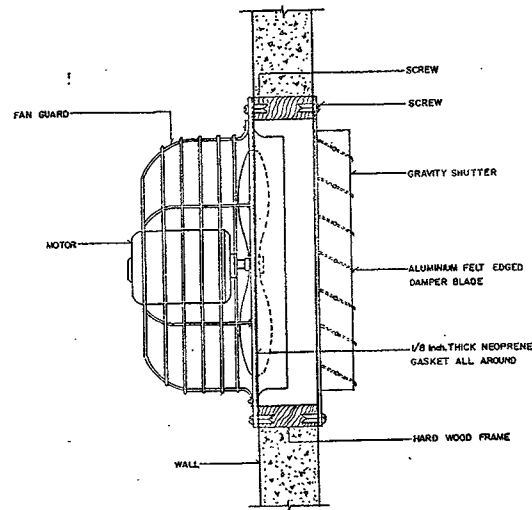
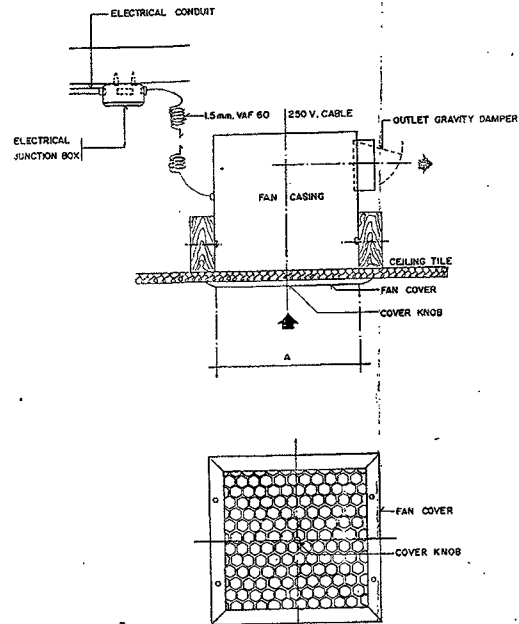


WALL MOUNTED PROPELLER FAN



CEILING EXHAUST FAN



HANDLING UNIT & FAN COIL UNIT SCHEDULE (SPLIT TYPE)

FLOOR	ROOM	UNIT NO. (FC OR AHU & CDU)	UNIT DATA										ELECTRICAL DATA		
			TOTAL COOLING CAP (BTU/H)	SUPPLY AIR (CFM)	QUANTITY (SET)	ENT AIR TEMP *FDB	ENT AIR TEMP *FWB	EV. AIR TEMP *FDB	EV. AIR TEMP *FWB	SUCTION PIPE (In.)	LIQUID PIPE (In.)	DRAIN PIPE (In.)	TYPE	AMP.	V / Ø / Hz.
1st	ห้องประชุม	FCU-1/1	12,000	400	5	80	87	50	56	3/8	3/8	3/4	DUCT	7.5	220 / 1 / 50
	ห้องเรียน	FCU-1/2	10,000	300	5									6.0	
	ห้องเรียน	FCU-1/3	10,000	300	5									6.0	
5th	ห้องเรียน	FCU-1/4	12,000	400	5									7.5	
	ห้องเรียน	FCU-1/5	16,000	600	5									8.2	
	ห้องเรียน	AHU-1/6	48,000	1,800	5					3/4				5.6	380 / 3 / 50
BASEMENT	ห้องประชุม	FCU-1/1-1/10	58,000	1,500	10	80	87	60	58	3/4	1/2	1	BASIC	11.5	380 / 3 / 50
	ห้องเรียน	AHU-1/11	81,000	2,700	1					2	1	1.1/2	DUCT	24.0	
	ห้องเรียน	AHU-1/12	100,000	3,400	1					2.1/4	1	1.1/2	DUCT	25.0	
	ห้องเรียน	CDU-1/13-1/15	58,000	2x 900	3					3/4	1/2	1	BASIC	11.5	

NOTE:

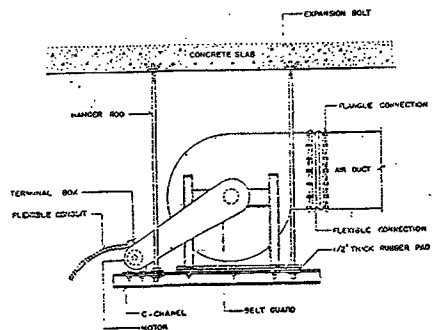
SUPPLY AIR GRILL

- WALL TYPE 4-WAY DIRECTION 400 CFM SIZE 24" x 6"
- " " " " 700 " " 28" x 8"
- " " " " 850 " " 30" x 10"
- " " " " 1,100 " " 36" x 10"

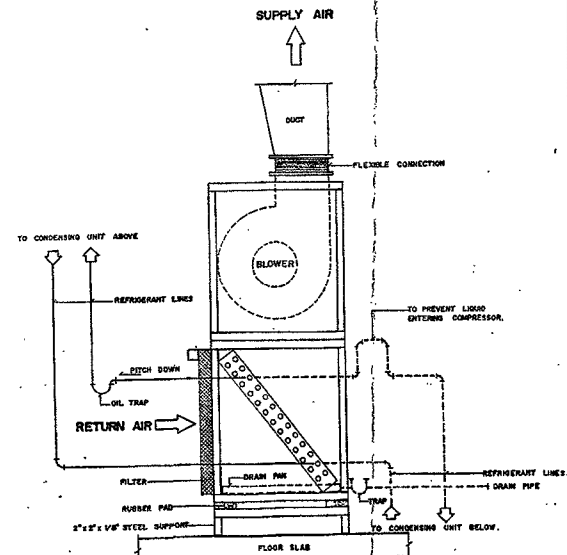
CEILING TYPE 4-WAY, 3-WAY WITH VOLUME DAMPER

- 300 CFM SIZE 8" x 8"
- 300 CFM SIZE 10" x 10"
- 400 CFM SIZE 12" x 12"
- 500 CFM SIZE 14" x 14"
- 600,700 CFM SIZE 16" x 16"
- 800 CFM SIZE 18" x 18"

CENTRIFUGAL VENTILATION FAN



EVAPORATOR BLOWER



EXHAUST FAN SCHEDULE

SYMBOLS	DESCRIPTION	REMARK
VV-1	EXHAUST FAN PROPELLER TYPE WINDOW OR WALL MOUNT WITH SHUTTER ON-OFF ON-BOARD	VV-3 = CAPACITY > 400 CFM Ø (A) < 47
VV-2	EXHAUST FAN PROPELLER TYPE WINDOW OR WALL MOUNT WITH SHUTTER ON-OFF ON-BOARD	
VV-3	EXHAUST FAN SIROCCO CEILING MOUNT TYPE WITH EXHAUST DUCT CAPACITY 240 CFM Ø 6" PVC. & DUCT CAR	
		NONATIONAL หรือเทียบเท่า

โครงการพัฒนาระบบปรับอากาศภายในอาคาร

รายละเอียดและตาราง

โครงการพัฒนาระบบปรับอากาศภายในอาคาร

รายละเอียดและตาราง

DETAIL TYPICAL & SCHEDULE

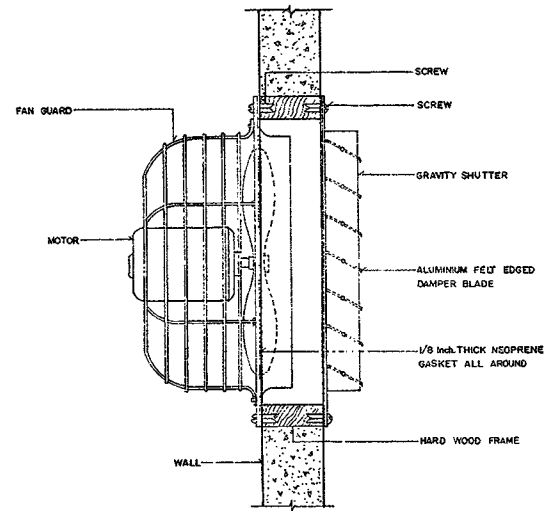
วันที่: 11/02/06

หน้า: 97

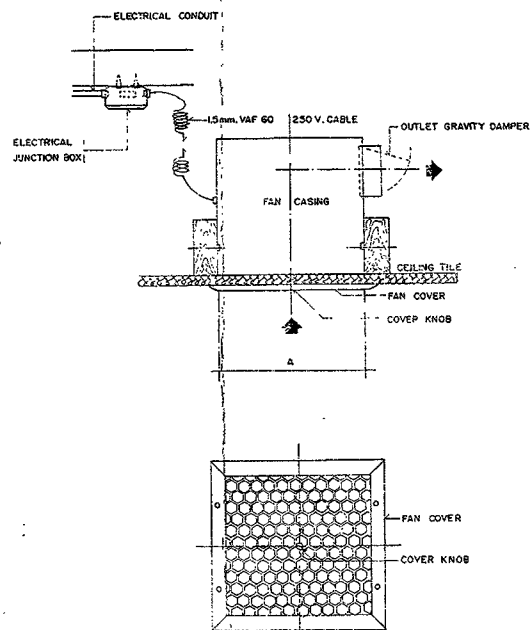
วันที่: 11/02/06

หน้า: 97

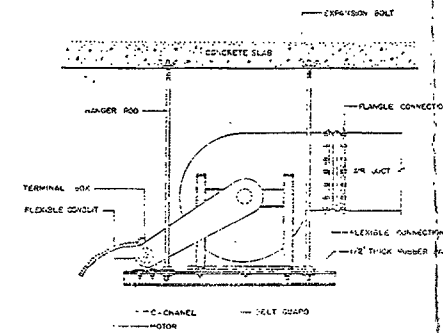
WALL MOUNTED PROPELLER FAN



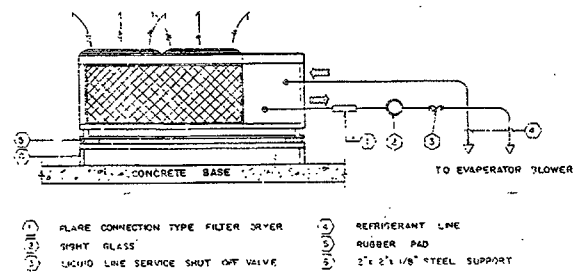
CEILING EXHAUST FAN



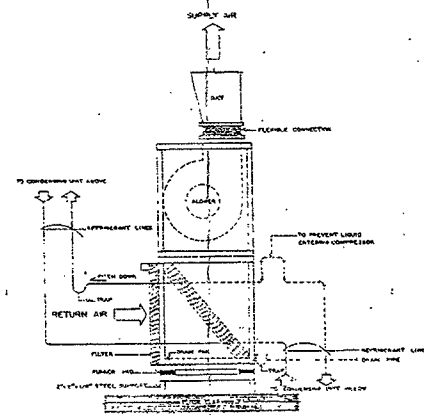
CENTRIFUGAL VENTILATION FAN



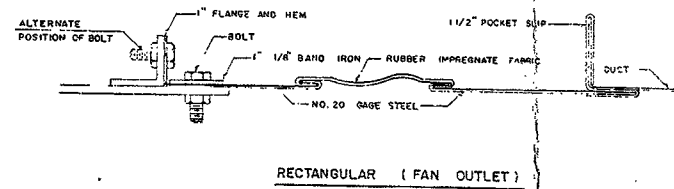
CONDENSING UNIT



EVAPORATOR BLOWER

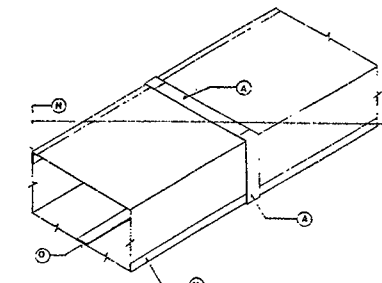


FLEXIBLE CONNECTION & FLANGE

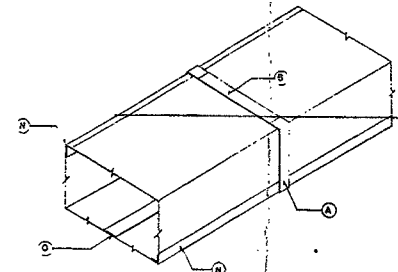


โครงการพัฒนา การบริการสาธารณสุข วิทยาลัยพยาบาลบรมราชชนนีนครราชสีมา วิทยาลัยการสาธารณสุขสิรินธร จังหวัดขอนแก่น วิทยาลัยการสาธารณสุขสิรินธร จังหวัดสุรินทร์ วิทยาลัยการสาธารณสุขสิรินธร จังหวัดบุรีรัมย์ วิทยาลัยการสาธารณสุขสิรินธร จังหวัดอุดรธานี วิทยาลัยการสาธารณสุขสิรินธร จังหวัดหนองคาย วิทยาลัยการสาธารณสุขสิรินธร จังหวัดหนองบัวลำภู วิทยาลัยการสาธารณสุขสิรินธร จังหวัดขอนแก่น		๓๕ ๓๖ ๓๗ ๓๘ ๓๙ ๔๐ ๔๑ ๔๒ ๔๓ ๔๔ ๔๕ ๔๖ ๔๗ ๔๘ ๔๙ ๕๐	๕๑ ๕๒ ๕๓ ๕๔ ๕๕ ๕๖ ๕๗ ๕๘ ๕๙ ๖๐ ๖๑ ๖๒ ๖๓ ๖๔ ๖๕ ๖๖ ๖๗ ๖๘ ๖๙ ๗๐	๗๑ ๗๒ ๗๓ ๗๔ ๗๕ ๗๖ ๗๗ ๗๘ ๗๙ ๘๐ ๘๑ ๘๒ ๘๓ ๘๔ ๘๕ ๘๖ ๘๗ ๘๘ ๘๙ ๙๐
--	--	--	--	--

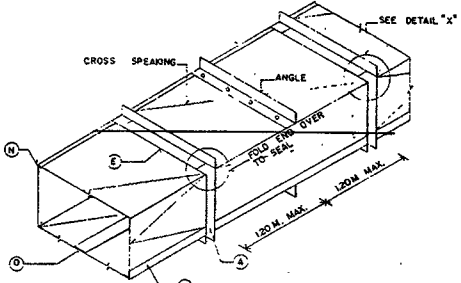
DETAIL TYPICAL EQUIPMENT INSTALLATION
 M-03/06
 97
 ๒๕๓๖



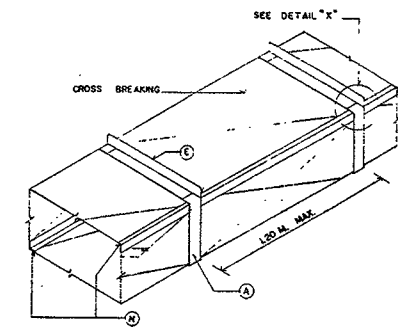
DUCTS THRU 12" OR LESS



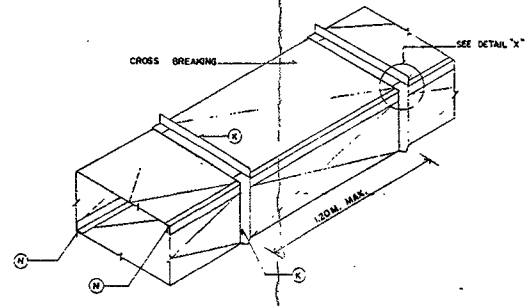
DUCTS THRU 13"



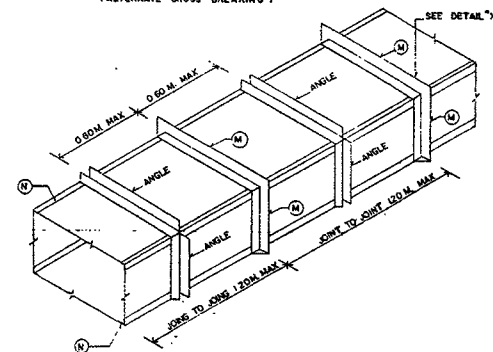
DUCTS 19" THRU 30"
(ALTERNATE CROSS BREAKING)



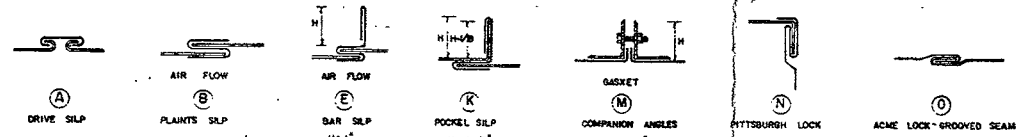
DUCTS 31" THRU 42"



DUCTS 43" THRU 54"
DUCTS 55" THRU 60"

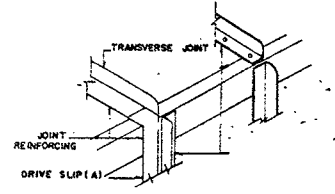


DUCTS 61" THRU 84"
DUCTS 85" THRU 96"

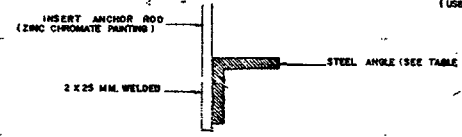


THICKNESS & REINFORCING SCHEDULE - LOW VELOCITY DUCT WORK

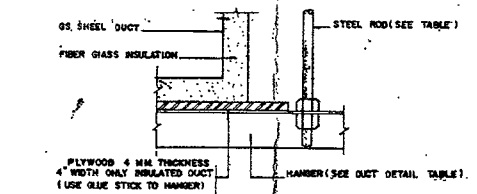
GREATEST DUCT DIMENSION (INCH)	METAL GAUGE				LONGITUDINAL SEAM	TRANSVERSE JOINT SMALLEST DIMENSION	TRANSVERSE JOINT GREATEST DIMENSION	REINFORCING ANGLE SIZE & LONGITUDINAL SPACING BETWEEN TRANSVERSE JOINTS AND/OR INTERMEDIATE REINFORCING OR CROSSING BREAKINGS	ROD-HANGER SIZE & SPACING & TRANSFER HANGER
	USG NO.	THICKNESS MM.	U.S. NO.	THICKNESS MM.					
12" OR LESS	26	0.478	24	0.508	① ACME LOCK ② PITTSBURGH LOCK	④ DRIVE SLIP	④ DRIVE SLIP		⑧ 9 MM. L. 25 X 25 X 3 MM. @ 24 M.
13" - 18"	24	0.435	22	0.435	① ACME LOCK ② PITTSBURGH LOCK	④ DRIVE SLIP	⑥ PLAN'S SLIP		⑧ 9 MM. L. 25 X 25 X 3 MM. @ 24 M.
19" - 30"	24	0.435	22	0.435	① ACME LOCK ② PITTSBURGH LOCK	④ DRIVE SLIP	⑥ BAR SLIP	25 X 25 X 3 MM. @ 1.2 M.	⑧ 9 MM. L. 25 X 25 X 3 MM. @ 24 M.
31" - 42"	22	0.794	20	0.828	② PITTSBURGH LOCK	④ DRIVE SLIP	⑥ BAR SLIP	25 X 25 X 3 MM. @ 1.2 M.	⑧ 9 MM. L. 25 X 25 X 3 MM. @ 24 M.
43" - 54"	22	0.794	20	0.828	② PITTSBURGH LOCK	④ 1 1/2" POCKET LOCK	⑥ 1 1/2" POCKET LOCK	40 X 40 X 3 MM. @ 1.2 M.	⑧ 9 MM. L. 40 X 40 X 3 MM. @ 24 M.
55" - 60"	20	0.933	18	1.018	② PITTSBURGH LOCK	④ 1 1/2" POCKET LOCK	⑥ 1 1/2" POCKET LOCK	40 X 40 X 3 MM. @ 1.2 M.	⑧ 9 MM. L. 40 X 40 X 3 MM. @ 24 M.
61" - 84"	20	0.933	18	1.018	② PITTSBURGH LOCK	④ 1 1/2" COMPANION ANGLE	⑥ 1 1/2" COMPANION ANGLE	40 X 40 X 3 MM. @ 0.6 M.	⑧ 9 MM. L. 50 X 50 X 3 MM. @ 24 M.
85" - 96"	18	1.22	18	1.295	② PITTSBURGH LOCK	④ 1 1/2" COMPANION ANGLE	⑥ 1 1/2" COMPANION ANGLE	40 X 40 X 3 MM. @ 0.6 M.	⑧ 9 MM. L. 50 X 50 X 3 MM. @ 24 M.



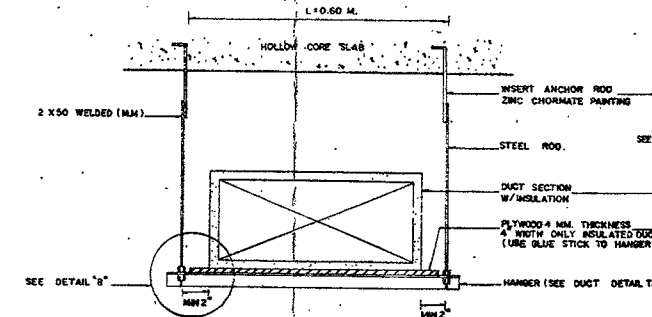
DETAIL "X"
45° REINFORCING ANGLE CORNER CUTTED



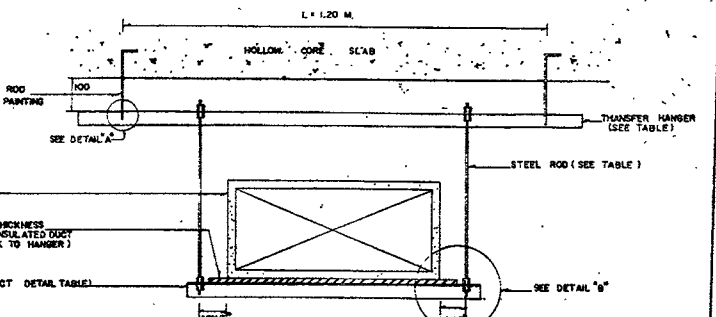
DETAIL "A"



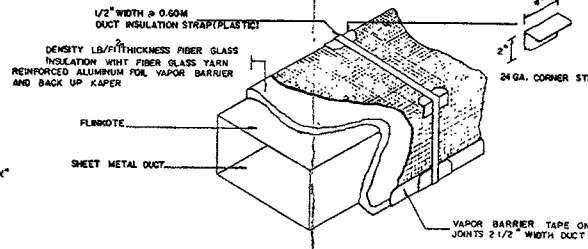
DETAIL "B"



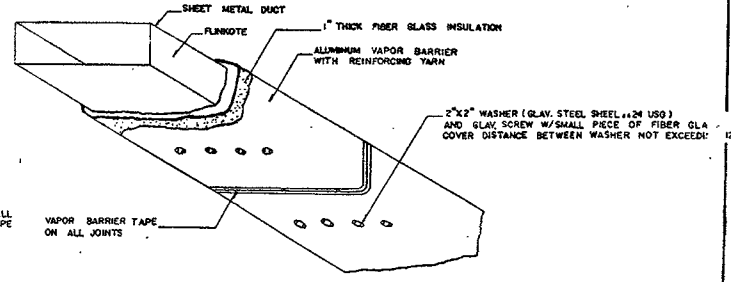
T.U.Y. DUCT INSTALLATION FOR 0.60 M
INSERT ANCHOR ROD SPAN



T.U.Y. DUCT INSTALLATION FOR 1.20 M
INSERT ANCHOR ROD SPAN



DUCT INSTALLATION DETAIL FOR DUCT 18" AND BELOW



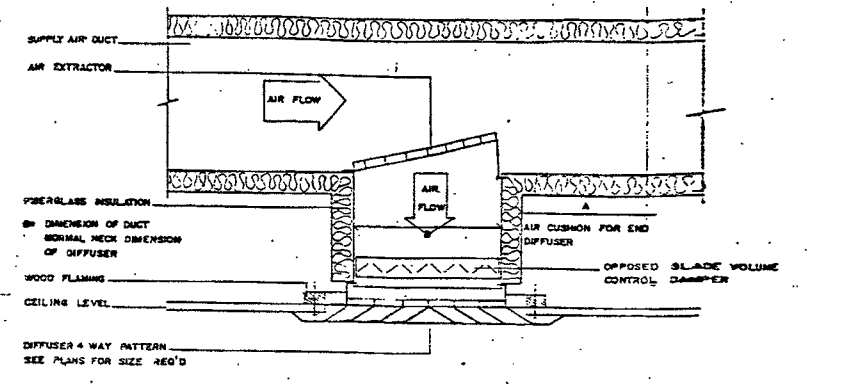
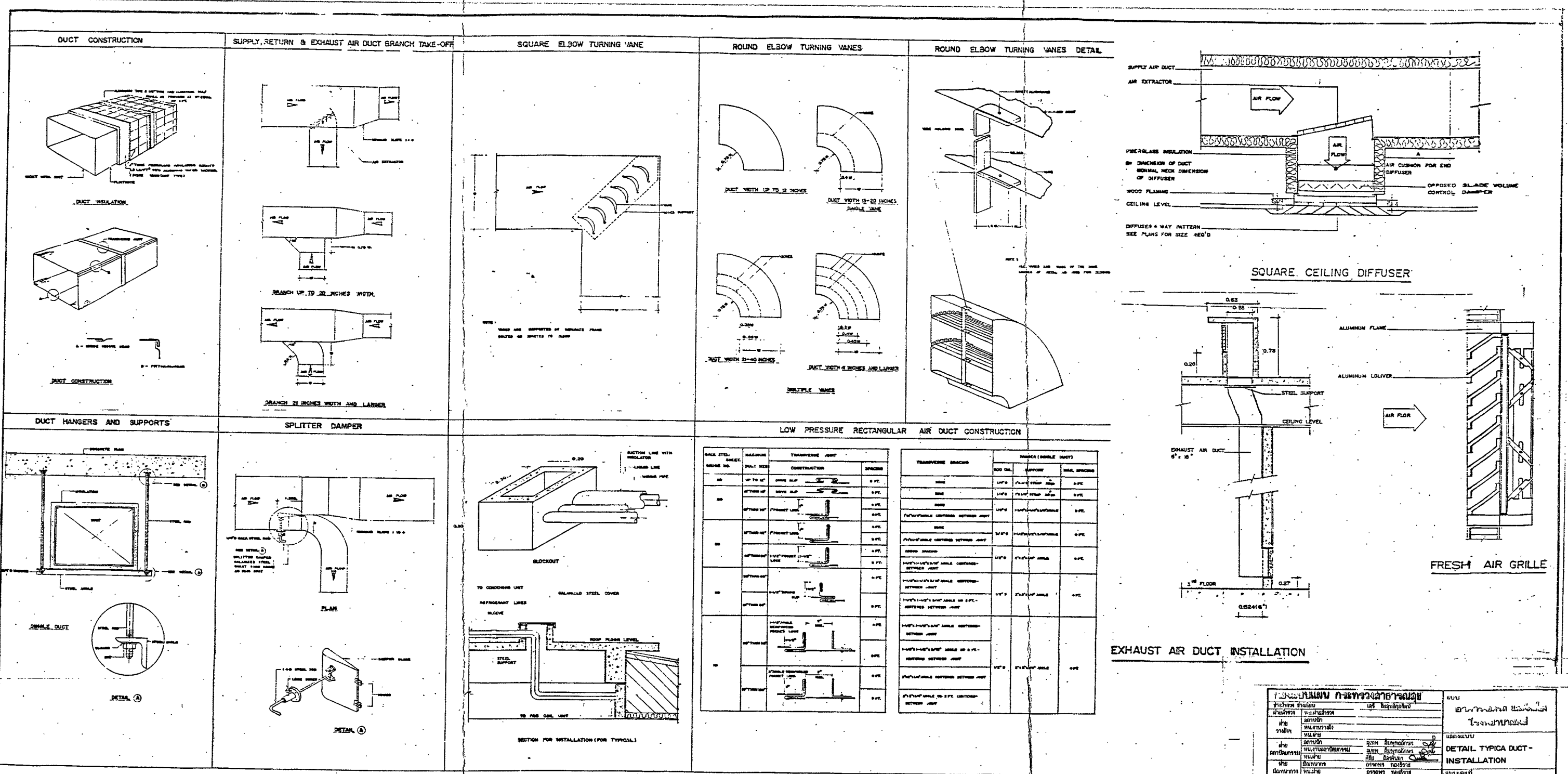
DUCT INSULATION DETAIL FOR DUCT 19" AND UP

REVISIONS		DATE	BY	REASON
1	AS SHOWN			
2	REVISION			
3	REVISION			
4	REVISION			
5	REVISION			
6	REVISION			
7	REVISION			
8	REVISION			
9	REVISION			
10	REVISION			

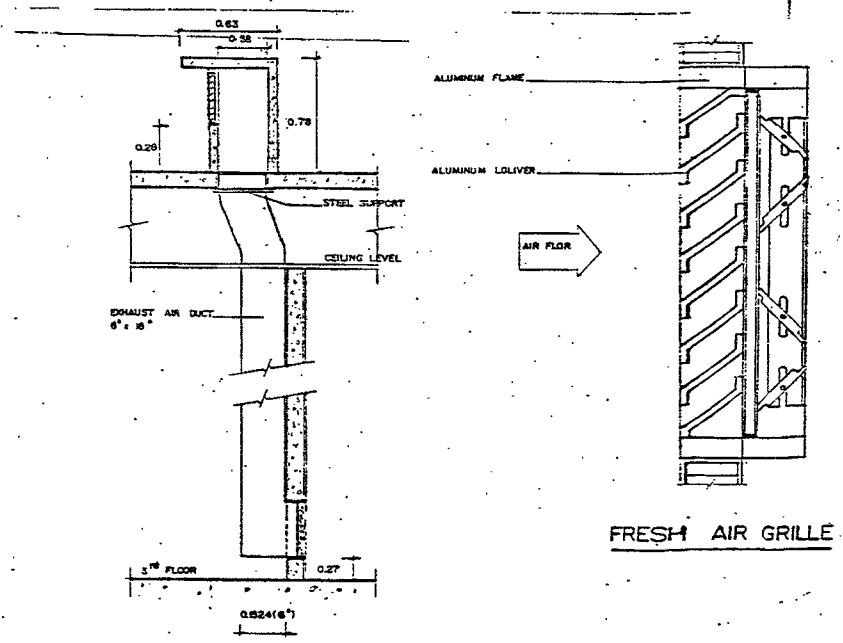
DETAIL TYPICAL DUCT WORK

M-04/05

97



SQUARE CEILING DIFFUSER



EXHAUST AIR DUCT INSTALLATION

GALL. STEEL SHEET GRADE 50	SIZES	TRANSVERSE JOINT		SPACING	HANGER (HORIZONTAL DUCT)			
		CONSTRUCTION	SPACING		NO. HANGERS	SUPPORT	MAX. SPACING	
18	UP TO 12"	WELD RJP	S	3 FT.	1/2"	PLATE	1/2"	4 FT.
				4 FT.				
20	UP TO 12"	WELD RJP	S	3 FT.	1/2"	PLATE	1/2"	4 FT.
				4 FT.				
22	UP TO 12"	WELD RJP	S	3 FT.	1/2"	PLATE	1/2"	4 FT.
				4 FT.				
24	UP TO 12"	WELD RJP	S	3 FT.	1/2"	PLATE	1/2"	4 FT.
				4 FT.				
26	UP TO 12"	WELD RJP	S	3 FT.	1/2"	PLATE	1/2"	4 FT.
				4 FT.				
28	UP TO 12"	WELD RJP	S	3 FT.	1/2"	PLATE	1/2"	4 FT.
				4 FT.				
30	UP TO 12"	WELD RJP	S	3 FT.	1/2"	PLATE	1/2"	4 FT.
				4 FT.				

<p>DETAIL TYPICAL DUCT-INSTALLATION</p> <p>M-05/06</p>	
<p>ชื่อโครงการ: ...</p> <p>ชื่ออาคาร: ...</p> <p>ชื่อพื้นที่: ...</p> <p>ชื่อช่าง: ...</p> <p>วันที่: ...</p>	<p>ชื่อวิศวกร: ...</p> <p>ชื่อสถาปนิก: ...</p> <p>ชื่อช่างเขียน: ...</p> <p>วันที่: ...</p>

3. ข้อกำหนดทั่วไป

3.1 ขอบเขตของงาน

ผู้รับจ้างมีหน้าที่รับผิดชอบในการจัดหาวัสดุอุปกรณ์... วัสดุอุปกรณ์ที่ผู้รับจ้างต้องจัดหา...

3.2 คุณสมบัติของผู้รับจ้าง

ผู้รับจ้างต้องมีประสบการณ์ในการทำงาน... คุณสมบัติของผู้รับจ้าง...

3.2.1 ระบบปรับอากาศ

ผู้รับจ้างต้องจัดหาวัสดุอุปกรณ์... ระบบปรับอากาศ...

3.2.2 คุณสมบัติของวัสดุ

วัสดุที่ใช้ในงานปรับอากาศ... คุณสมบัติของวัสดุ...

3.3 การติดตั้งและทดสอบ

ผู้รับจ้างต้องดำเนินการติดตั้ง... การติดตั้งและทดสอบ...

3.4 การรับประกัน

ผู้รับจ้างต้องให้การรับประกัน... การรับประกัน...

3.5 การส่งมอบ

ผู้รับจ้างต้องส่งมอบงาน... การส่งมอบ...

3.6 การชำระค่าจ้าง

ผู้รับจ้างต้องดำเนินการชำระค่าจ้าง... การชำระค่าจ้าง...

3.7 การแก้ไขข้อบกพร่อง

ผู้รับจ้างต้องรับผิดชอบในการแก้ไขข้อบกพร่อง... การแก้ไขข้อบกพร่อง...

3.8 การดำเนินงาน

ผู้รับจ้างต้องดำเนินการดำเนินงาน... การดำเนินงาน...

3.9 การปฏิบัติตามข้อกำหนด

ผู้รับจ้างต้องปฏิบัติตามข้อกำหนด... การปฏิบัติตามข้อกำหนด...

3.10 การปฏิบัติตามกฎหมาย

ผู้รับจ้างต้องปฏิบัติตามกฎหมาย... การปฏิบัติตามกฎหมาย...

3.11 การปฏิบัติตามสัญญา

ผู้รับจ้างต้องปฏิบัติตามสัญญา... การปฏิบัติตามสัญญา...

พาดำรง ๑. ก่อตั้งระบบปรับอากาศ... ข้อกำหนดในการติดตั้ง...

2. เครื่องปรับอากาศ

2.1 CONDENSING UNIT... ข้อกำหนดในการติดตั้ง...

2.1.1 ส่วนโรตารี่ (CASING)

2.1.1 ส่วนโรตารี่ (CASING) ทำด้วยเหล็กเคลือบสีเทา... ข้อกำหนดในการติดตั้ง...

2.1.2 ฟิล์มเคลือบสีเทา

2.1.2 ฟิล์มเคลือบสีเทา... ข้อกำหนดในการติดตั้ง...

2.1.3 คอมเพรสเซอร์

2.1.3 คอมเพรสเซอร์... ข้อกำหนดในการติดตั้ง...

2.1.4 คอนเดนเซอร์คอยล์

2.1.4 คอนเดนเซอร์คอยล์... ข้อกำหนดในการติดตั้ง...

2.1.5 ระบายน้ำ

2.1.5 ระบายน้ำ... ข้อกำหนดในการติดตั้ง...

2.1.6 อุปกรณ์ความปลอดภัย

2.1.6 อุปกรณ์ความปลอดภัย... ข้อกำหนดในการติดตั้ง...

2.2 FAN COIL UNIT

2.2.1 ส่วนโรตารี่ (CASING) ทำด้วยเหล็กเคลือบสีเทา... ข้อกำหนดในการติดตั้ง...

2.2.2 ฟิล์มเคลือบสีเทา

2.2.2 ฟิล์มเคลือบสีเทา... ข้อกำหนดในการติดตั้ง...

2.2.3 คอมเพรสเซอร์

2.2.3 คอมเพรสเซอร์... ข้อกำหนดในการติดตั้ง...

2.2.4 คอนเดนเซอร์คอยล์

2.2.4 คอนเดนเซอร์คอยล์... ข้อกำหนดในการติดตั้ง...

2.2.5 ระบายน้ำ

2.2.5 ระบายน้ำ... ข้อกำหนดในการติดตั้ง...

2.2.6 อุปกรณ์ความปลอดภัย

2.2.6 อุปกรณ์ความปลอดภัย... ข้อกำหนดในการติดตั้ง...

2.4 AIR HANDLINE UNIT

2.4.1 ส่วนโรตารี่ (CASING) ทำด้วยเหล็กเคลือบสีเทา... ข้อกำหนดในการติดตั้ง...

2.4.2 ฟิล์มเคลือบสีเทา

2.4.2 ฟิล์มเคลือบสีเทา... ข้อกำหนดในการติดตั้ง...

2.4.3 มอเตอร์

2.4.3 มอเตอร์... ข้อกำหนดในการติดตั้ง...

2.4.4 ระบายน้ำ

2.4.4 ระบายน้ำ... ข้อกำหนดในการติดตั้ง...

2.4.5 อุปกรณ์ความปลอดภัย

2.4.5 อุปกรณ์ความปลอดภัย... ข้อกำหนดในการติดตั้ง...

2.4.6 แผงระบายอากาศ

2.4.6 แผงระบายอากาศ... ข้อกำหนดในการติดตั้ง...

2.5 การควบคุมอุณหภูมิ

2.5.1 ส่วนโรตารี่ (CASING) ทำด้วยเหล็กเคลือบสีเทา... ข้อกำหนดในการติดตั้ง...

2.5.2 ฟิล์มเคลือบสีเทา

2.5.2 ฟิล์มเคลือบสีเทา... ข้อกำหนดในการติดตั้ง...

2.5.3 คอมเพรสเซอร์

2.5.3 คอมเพรสเซอร์... ข้อกำหนดในการติดตั้ง...

2.5.4 คอนเดนเซอร์คอยล์

2.5.4 คอนเดนเซอร์คอยล์... ข้อกำหนดในการติดตั้ง...

2.5.5 ระบายน้ำ

2.5.5 ระบายน้ำ... ข้อกำหนดในการติดตั้ง...

2.5.6 อุปกรณ์ความปลอดภัย

2.5.6 อุปกรณ์ความปลอดภัย... ข้อกำหนดในการติดตั้ง...

2.5.7 แผงระบายอากาศ

2.5.7 แผงระบายอากาศ... ข้อกำหนดในการติดตั้ง...

2.5.8 คอนโทรลเลอร์

2.5.8 คอนโทรลเลอร์... ข้อกำหนดในการติดตั้ง...

2.5.9 อุปกรณ์ความปลอดภัย

2.5.9 อุปกรณ์ความปลอดภัย... ข้อกำหนดในการติดตั้ง...

6. ระบายอากาศ

6.1 ส่วนโรตารี่ (CASING)

6.1.1 ส่วนโรตารี่ (CASING) ทำด้วยเหล็กเคลือบสีเทา... ข้อกำหนดในการติดตั้ง...

6.1.2 ฟิล์มเคลือบสีเทา

6.1.2 ฟิล์มเคลือบสีเทา... ข้อกำหนดในการติดตั้ง...

6.1.3 มอเตอร์

6.1.3 มอเตอร์... ข้อกำหนดในการติดตั้ง...

6.1.4 ระบายน้ำ

6.1.4 ระบายน้ำ... ข้อกำหนดในการติดตั้ง...

6.1.5 อุปกรณ์ความปลอดภัย

6.1.5 อุปกรณ์ความปลอดภัย... ข้อกำหนดในการติดตั้ง...

6.1.6 แผงระบายอากาศ

6.1.6 แผงระบายอากาศ... ข้อกำหนดในการติดตั้ง...

6.2 คอนโทรลเลอร์

6.2.1 คอนโทรลเลอร์... ข้อกำหนดในการติดตั้ง...

6.3 สปลิตเตอร์

6.3.1 สปลิตเตอร์... ข้อกำหนดในการติดตั้ง...

6.4 สลีด

6.4.1 สลีด... ข้อกำหนดในการติดตั้ง...

6.5 อุปกรณ์กระจายอากาศ

6.5.1 อุปกรณ์กระจายอากาศ... ข้อกำหนดในการติดตั้ง...

6.6 อุปกรณ์ความปลอดภัย

6.6.1 อุปกรณ์ความปลอดภัย... ข้อกำหนดในการติดตั้ง...

Table with 2 columns: รายการ (List) and หมายเหตุ (Remarks). Contains project details, dates, and signatures.