

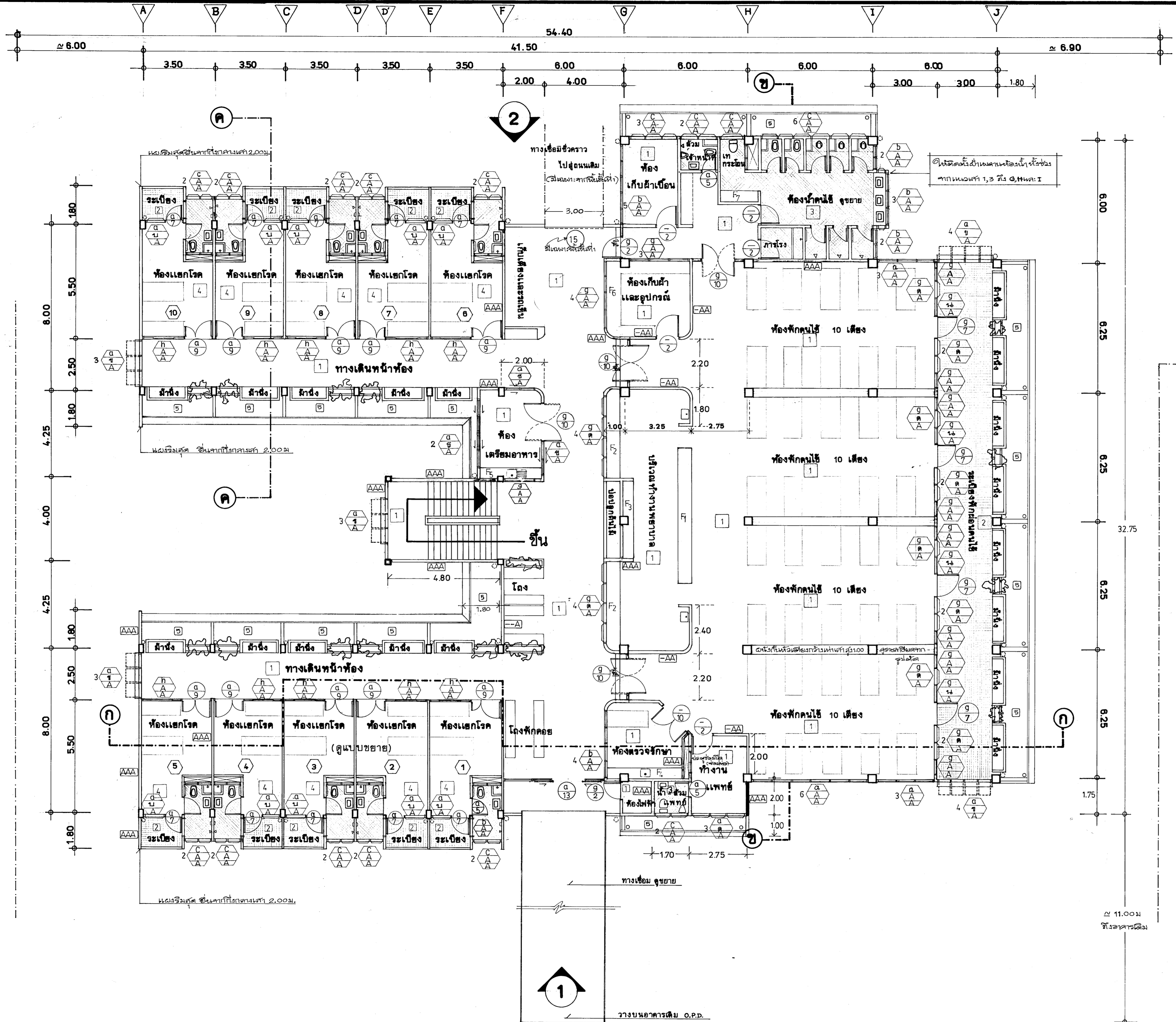
ผังบริเวณ 1:500

แปลนชั้นล่าง  
มาตราส่วน 1:100

ตึก O.P.D. เดิม  
ตึกคนใช้ 100 เตียง  
ทางเชื่อม ชั้นที่ 2  
ชั้นที่ 1  
ชั้นล่าง

รูปตัดโศกสังเขป แสดงการเชื่อมระหว่างอาคาร o.p.d.เก่าและตึกคนใช้ 100 เตียง

ภาชนะแบบแผน กระทรวงสาธารณสุข 1/10/2558		ตึกคนใช้ 100 เตียง ร.พ. ตรัง
นายจรูญ ศรีแสง, ธีรชัย นายวิชาญ ราชพิทักษ์, พิเชียร อุดจันดา นายวิวัฒน์ อานานนท์ นายบัณฑิต พันธุ์ฟู นายณัฐกร ด้วงบุญรอด นายประจักษ์ ด้วงบุญรอด	นายวิชาญ ราชพิทักษ์ นายวิชาญ ราชพิทักษ์ นายวิชาญ ราชพิทักษ์ นายวิชาญ ราชพิทักษ์ นายวิชาญ ราชพิทักษ์ นายวิชาญ ราชพิทักษ์	1:100 2 34
21 ก.ค. 28		6222



**วัสดุผิวพื้น**

- 1 ผิวหินขัดกับที่ เม็ดหินอ่อนเบอร์ 3 สีจะกำหนดขณะก่อสร้าง
- 2 ผิวปูกระเบื้องดินเผาไม่เคลือบ แบบจะกำหนดขณะก่อสร้าง ใช้กระเบื้องตามรายการวัสดุหรือกระเบื้องท้องถิ่น
- 3 ผิวปูโมเสก ขนาดไม่เล็กกว่า 2x2 นิ้ว สีเขียว
- 4 ผิวปูกระเบื้องยางหนา 2 มม. ขนาดแผ่นไม่เกิน 12x12
- 5 ผิวซีเมนต์ขัดมัน

**บัวเชิงผนัง**

โดยทั่วไปใช้บัวเชิงผนังอลูมิเนียมไนต์สูง 4" ของ P.B.P พร้อมแถบไวนิล บน-ล่าง สีของไวนิลจะกำหนดขณะก่อสร้าง

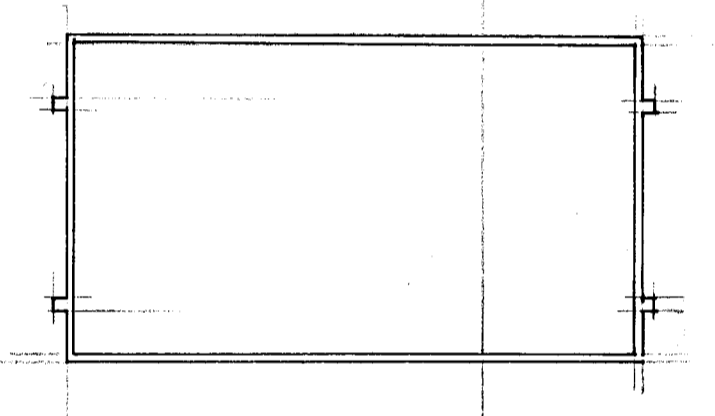
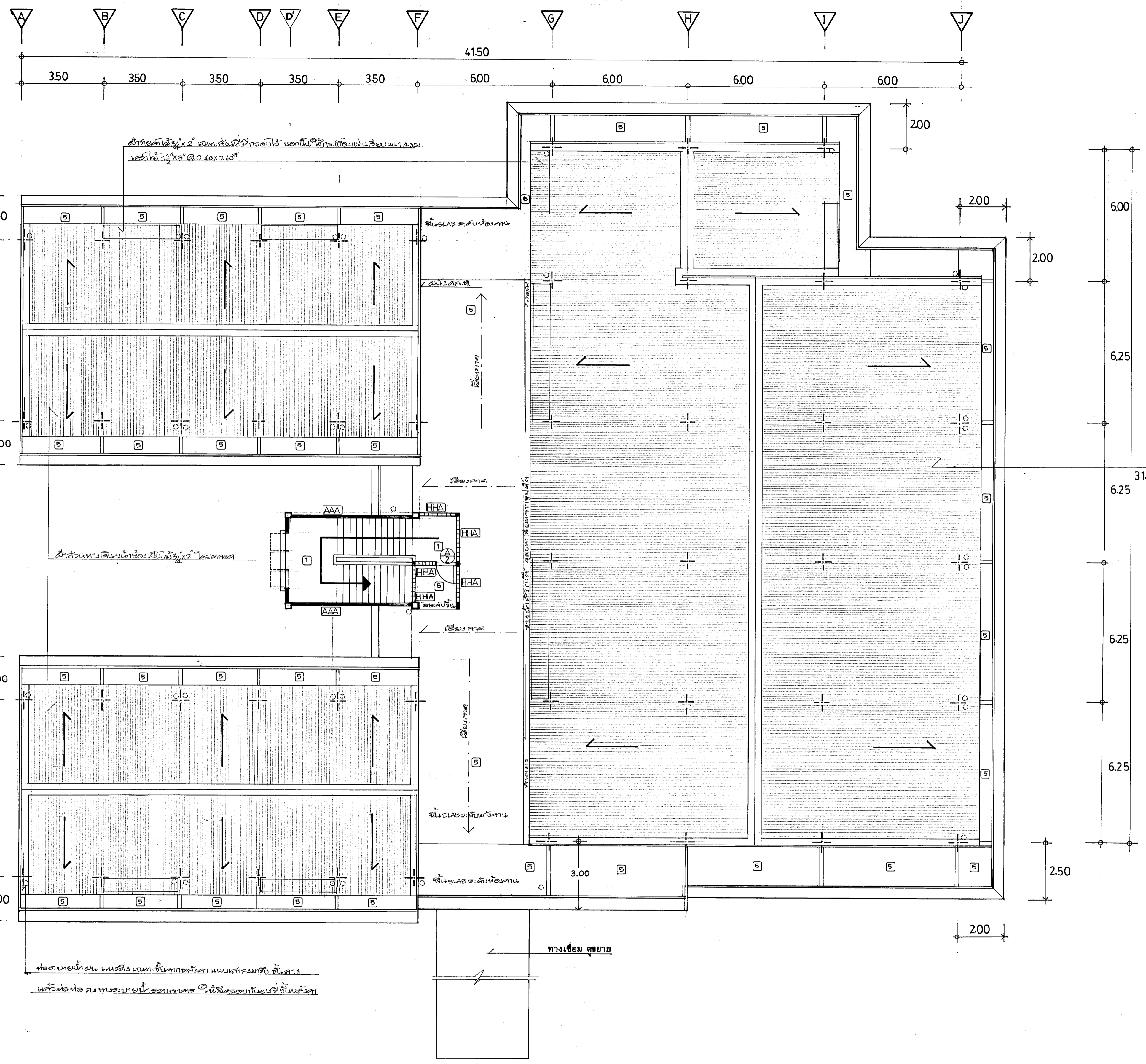
- สำหรับพื้นที่ปูกระเบื้องดินเผาไม่เคลือบ ให้ใช้แผ่นกระเบื้องดินเผานั้นปูเชิงผนังสูงจากพื้นประมาณ 10 ซม.
- สำหรับบันไดจากแบบชยา

**ฝ้าเพดาน**

- 1 ฝ้าเพดานห้องน้ำ-ส้วม ใช้โครงเคร่าอลูมิเนียม ที-บาร์ ขนาด 0.80x0.80 ใช้กระเบื้องแผ่นเรียบ 6 ม.ม. เป็นแผ่นฝ้า เฉพาะห้องน้ำมีฝ้าทุกชั้น รวมทั้งชั้นล่าง ความสูงของระดับฝ้าดูแบบชยา
- 2 ฝ้าเพดานส่วนระเบียงทางเดิน, ฝ้าซาลา ใช้ไม้เนื้อแข็ง 3/4 x 2 นิ้วเว้นร่องระหว่างแผ่น 5 ม.ม. ด้านบนกรุผนังด้วย ไม้เนื้อแข็ง 1 1/2 x 3" (รูปตัดประกอบ) มีเฉพาะชั้นหลังคา ตูแม่เหล็กไฟฟ้า แผ่นฝ้า 4 ประกอบ
- 3 ฝ้าเพดานส่วนทำงานพยาบาล, ห้องตรวจ, ห้องเก็บข้าวเป็น มีเฉพาะชั้น 1 (รูปตัด ก) ฝ้าเรียบต้องคานเฉพาะคานในท้อง ใช้แผ่นอิฐซีเมนต์หนา 9 ม.ม. เคร่าไม้ 1 1/2 x 3" @ 0.40x0.80 ทาสี
- 4 ฝ้าเพดานห้องพักคนใช้แยกโรค และห้องคนไข้รวม มีเฉพาะชั้น 2 ใช้แผ่นอิฐซีเมนต์หนา 9 ม.ม. โครงเคร่าโลหะอบสังกะสีระบบ METAL STUD

แปลนพื้นที่ 1, 2 1:100

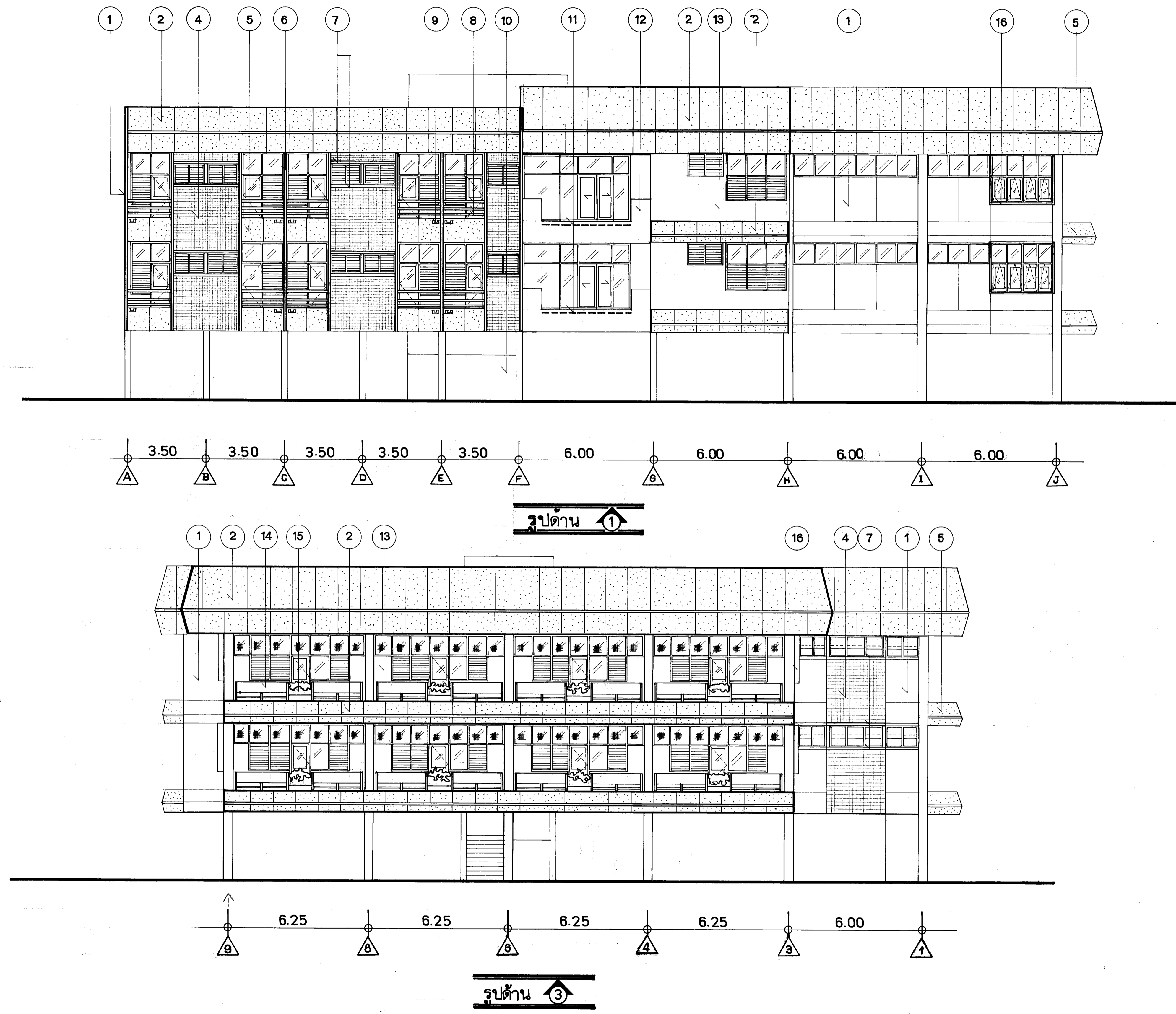
กองแผนผัง กทม.เขตบางกอก		ตีพิมพ์ 100 เตียง	ร.พ. ตรัง
ผู้เขียน	มีชัย ชัยมงคลกุล	ผู้ตรวจสอบ	อ.พ. ตรีง
ผู้เขียน	ชัชวรา ราชพิทักษ์, ศิษย์ อิศริณดา ศรีสวัสดิ์, ชานันท์ อนันต์, ศิษย์ผู้ช่วย	ผู้ตรวจสอบ	อ.พ. ตรีง
ผู้เขียน	กัญจนฉีก สดายุพงศ์	ผู้ตรวจสอบ	อ.พ. ตรีง
ผู้เขียน	อรุณภาว กอบวิฑิต	ผู้ตรวจสอบ	อ.พ. ตรีง
ผู้เขียน	วชิระศักดิ์ จันทร์วงษ์	ผู้ตรวจสอบ	อ.พ. ตรีง
ผู้เขียน	สุวิทย์ศักดิ์ ศรีสวัสดิ์	ผู้ตรวจสอบ	อ.พ. ตรีง
ผู้เขียน	ชวติศ แก้วมณี	ผู้ตรวจสอบ	อ.พ. ตรีง
ผู้เขียน	นิพนธ์ ศิริพันธ์	ผู้ตรวจสอบ	อ.พ. ตรีง



แปลนหลังคาห้องบันได 1:100

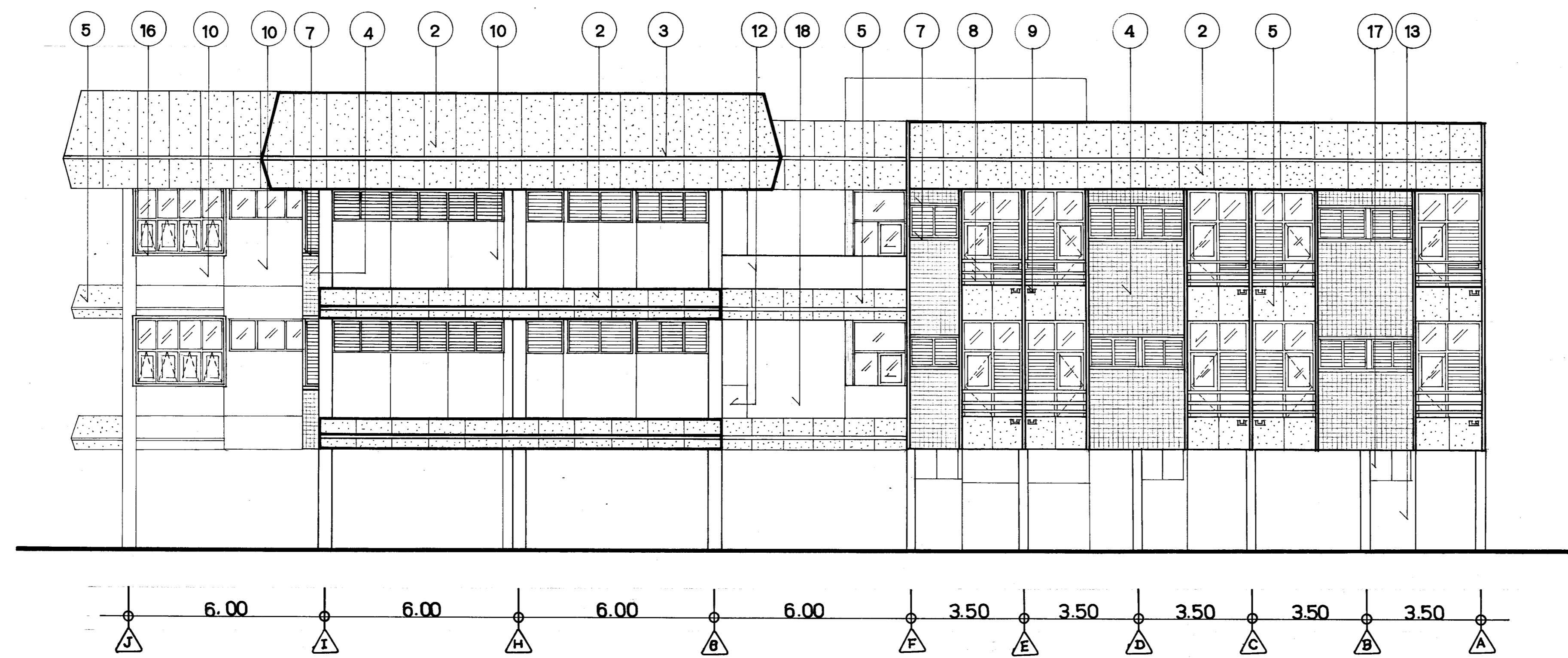
แปลนหลังคา 1:100

สัญญา มีป้อม บริษัท ราชศัพท์, คิซ อีสรจินดา ถนนวิภาวดีรังสิต แขวงจตุจักร กรุงเทพฯ 10300 โทร. 02-561-1111		สักคนใช้ 100 เดิม รพ.ศรีธรรมาโศภิต	
วิศวกร อ.ดร.สุวิทย์ อมาตย์ อ.ดร.สุวิทย์ อมาตย์ อ.ดร.สุวิทย์ อมาตย์		6222	
1:100		4	
34		31.04.28	

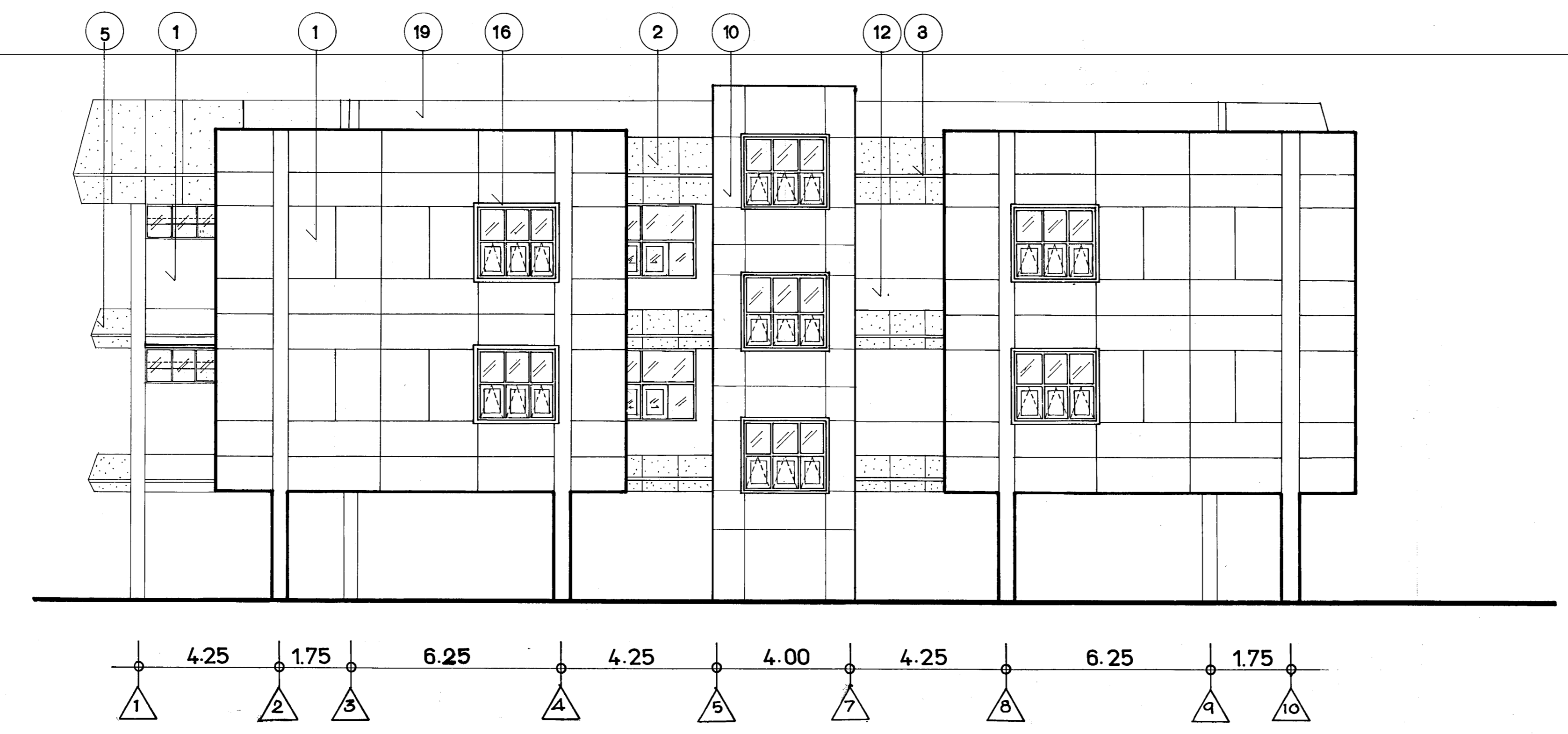


- รายละเอียดรูปด้าน**
- 1 ผังก่ออิฐ 1/2 แผ่น ฉาบปูนเรียบ ตีเส้นตามแนวคาน, เสา และ ตามรูปด้าน
  - 2 แผงคอนกรีตเปลือยผิว ดูขยาย โดยใช้แบบผิวเรียบ (แบบเหล็ก หรือไม้ หรืออื่นๆ) ให้ทำแนวเส้นตั้งตามแบบลึกประมาณ 1 กว้างประมาณ 1 ซม. ทุกช่วง ≈ 6.00 ม. นอกนั้นให้เส้นกว้าง ≈ 1 ซม. ลึก 1 ซม.
  - 3 แนวร่องลึก 1 กว้าง 1 ตามแนวนอน
  - 4 ผังก่ออิฐ 1/2 แผ่น บูกระเบื้องดินเผาไม่เคลือบ แบบจะเลือกขณะก่อสร้าง
  - 5 แผงคอนกรีตเปลือยผิวมีร่องตามแบบ
  - 6 ผังก่ออิฐ 1/2 แผ่น ฉาบปูนเรียบ มีเอ็น ค.ส.ล. เพื่อใส่ราวเหล็กกันตก
  - 7 ปูนปั้น เป็นบัวน้ำหยด
  - 8 ราวกันตกทำด้วย ท่อเหล็กออบสังกะสี ทาสีกันสนิม
  - 9 ปูนปั้นเป็น ช่องระบายน้ำฝน
  - 10 ผังบัวปูนก่ออิฐ 1/2 แผ่น ฉาบปูนเรียบตีเส้นตามแบบ
  - 11 บริเวณที่จะวางทางเชื่อมจากตึก OPD. เดิมเข้าสู่ ตึกคนไข้ 100 เดียง ดูแบบขยาย
  - 12 ผังก่ออิฐ 1/2 แผ่น พร้อมเอ็นกับหลังค.ส.ล. ฉาบปูนเรียบ ทาสี
  - 13 ผังก่ออิฐ 1/2 แผ่น ฉาบปูนเรียบ ทาสี
  - 14 ฝ้าไม้ ค.ส.ล. ผิวทึบขัด ด้านนอกฉาบปูนเรียบ
  - 15 กระจ่างต้นไม้ ค.ส.ล. เปลือยผิวใช้ลวดเหล็ก เป็นแบบ
  - 16 ตรีบ ค.ส.ล. รอบหน้าต่าง หน้า 6 ซม. เหล็กเสริม ๑ 6 มม. ๑ .15ม. + 2 ๑ 9 มม. รัศรอบโดยเหล็ก-นอนยึดกับเอ็น ค.ส.ล. และ/หรือเสา ค.ส.ล.
  - 17 ประตูเปิดช่องลมท่อ ดูขยาย
  - 18 บริเวณที่จะทำทางเชื่อมชั่วคราวจากตึกคนไข้ 100 เดียงไปยังถนนเดิม
  - 19 กระจ่างลอนคู่สีขาว มุงหลังคา

บริษัท ชัยมงคลกุล ชัยมงคลกุล ราชสีห์, รัชช อธิปัตยา อนันต์ พันธุ์รุ่ง อรรถพร ทองธัญญา		ตึกคนไข้ 100 เดียง จ. พ. ตรัง รูปด้าน 6222 1, 3 1:100 5 34
ผนัง ธรณี ฝ้า ฝ้า ฝ้า		31 มี.ค. 28



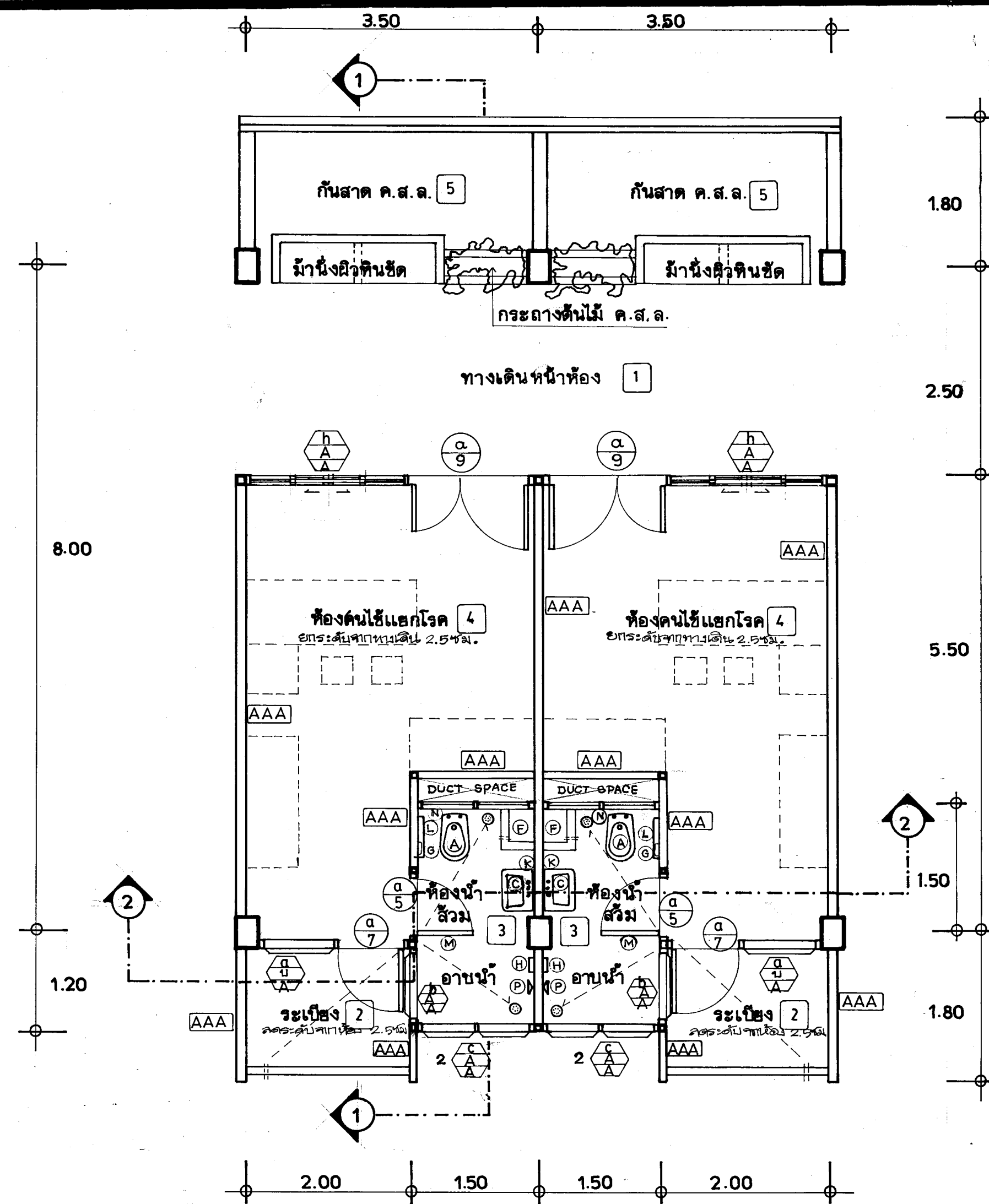
รูปด้าน ② 1:100



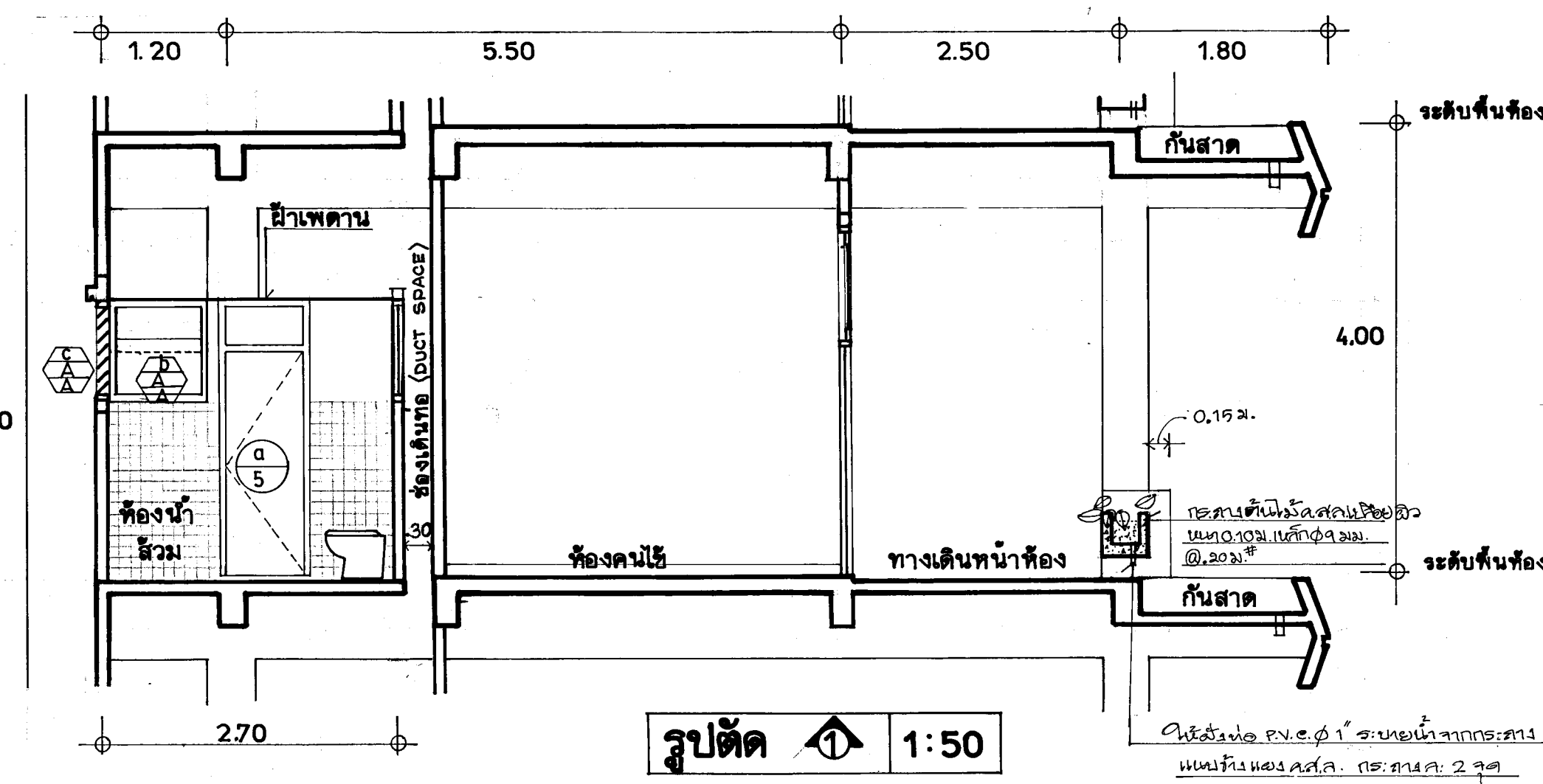
รูปด้าน ④ 1:100

กรมสถาปัตย์ กรมการช่างสถาปัตย์		แบบ	ตึกคนใช้ 100 เตียง
ร.พ. ตรัง		เลขแบบ	6222
นายวิชาญ ชัยมงคลกุล	นายวิชาญ ชัยมงคลกุล, นายวิชาญ ชัยมงคลกุล	รูปด้าน	② ④ 1:100
นายวิชาญ ชัยมงคลกุล	นายวิชาญ ชัยมงคลกุล, นายวิชาญ ชัยมงคลกุล	เลขชั้น	6
นายวิชาญ ชัยมงคลกุล	นายวิชาญ ชัยมงคลกุล, นายวิชาญ ชัยมงคลกุล	เลขหน้า	34
นายวิชาญ ชัยมงคลกุล	นายวิชาญ ชัยมงคลกุล, นายวิชาญ ชัยมงคลกุล	วันที่	31.๑๒.๕๘

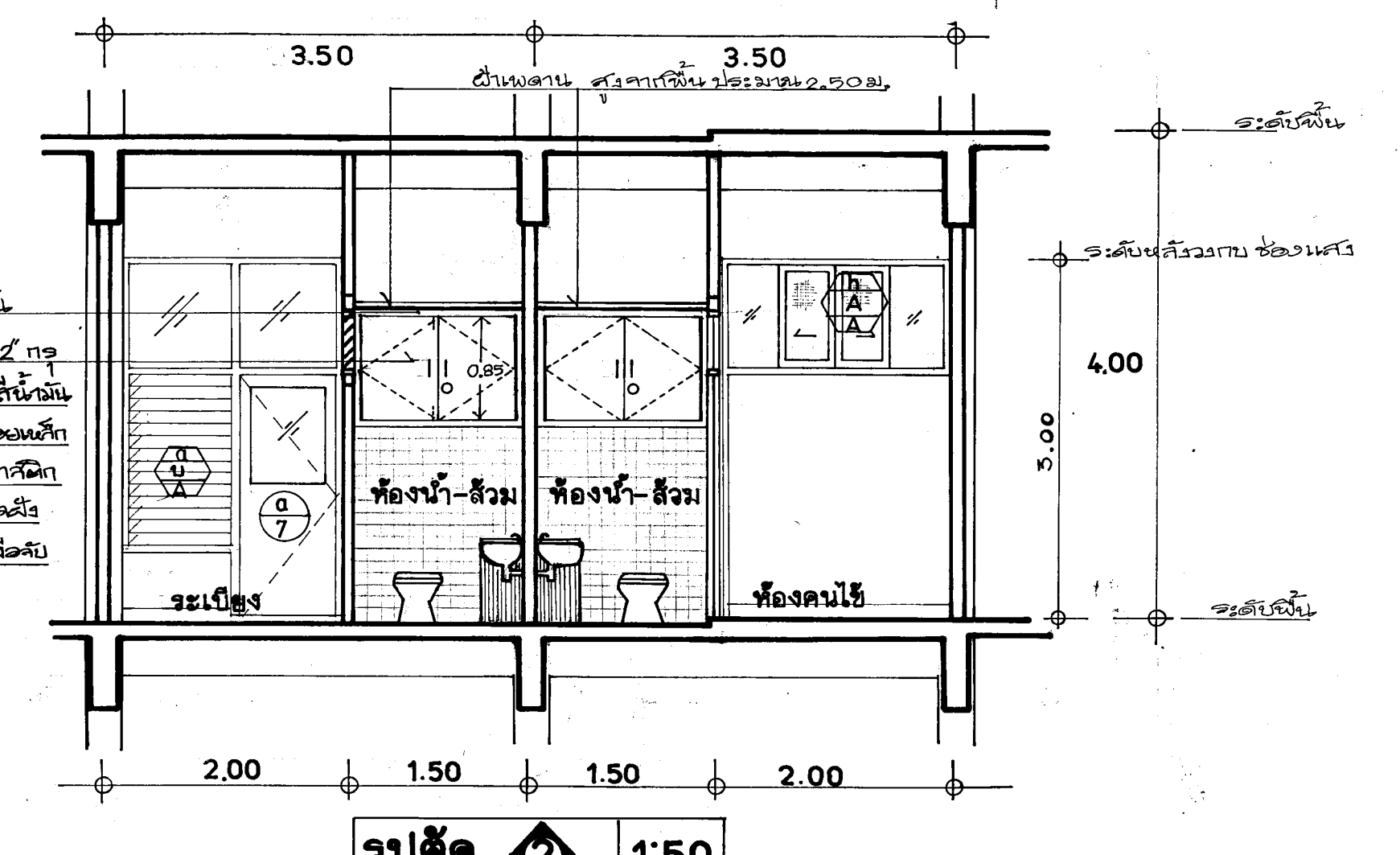




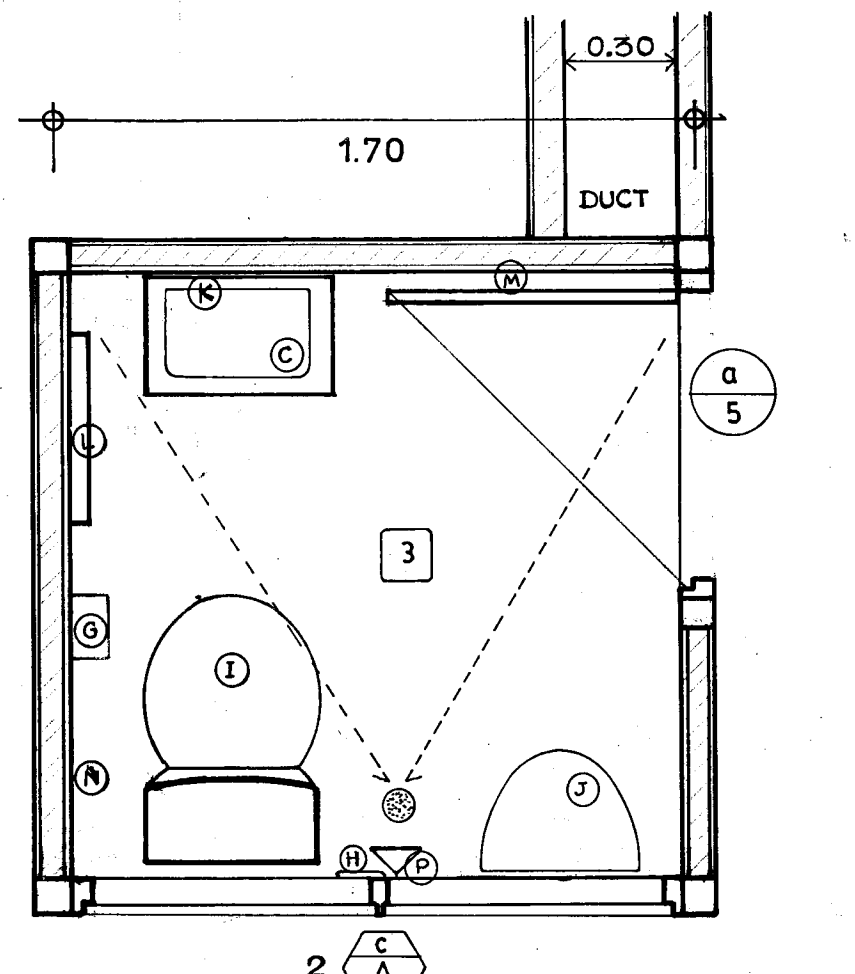
แปลนห้องแยกโรค 1:50



รูปตัด 1:50

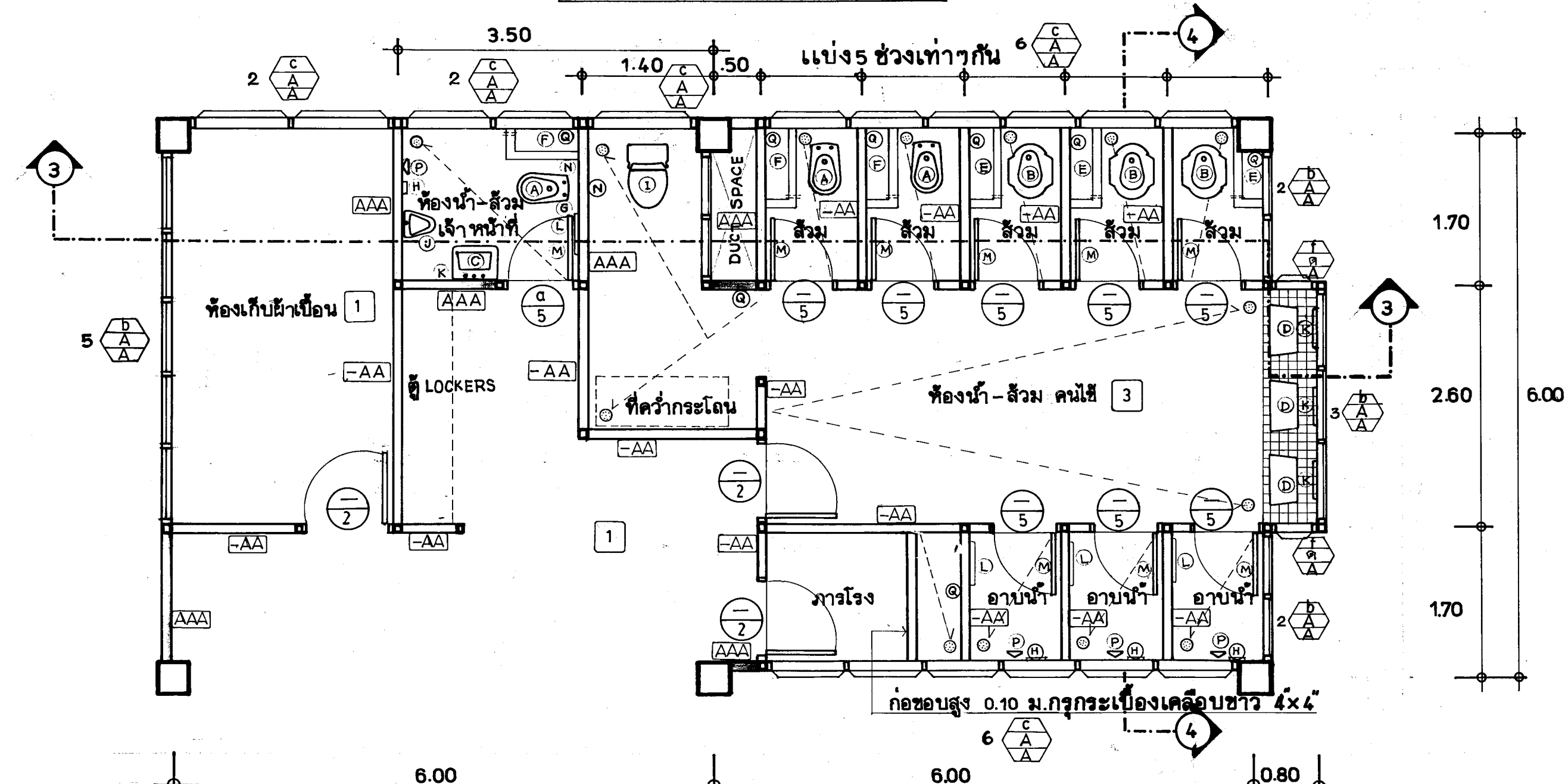


รูปตัด 2: 1:50

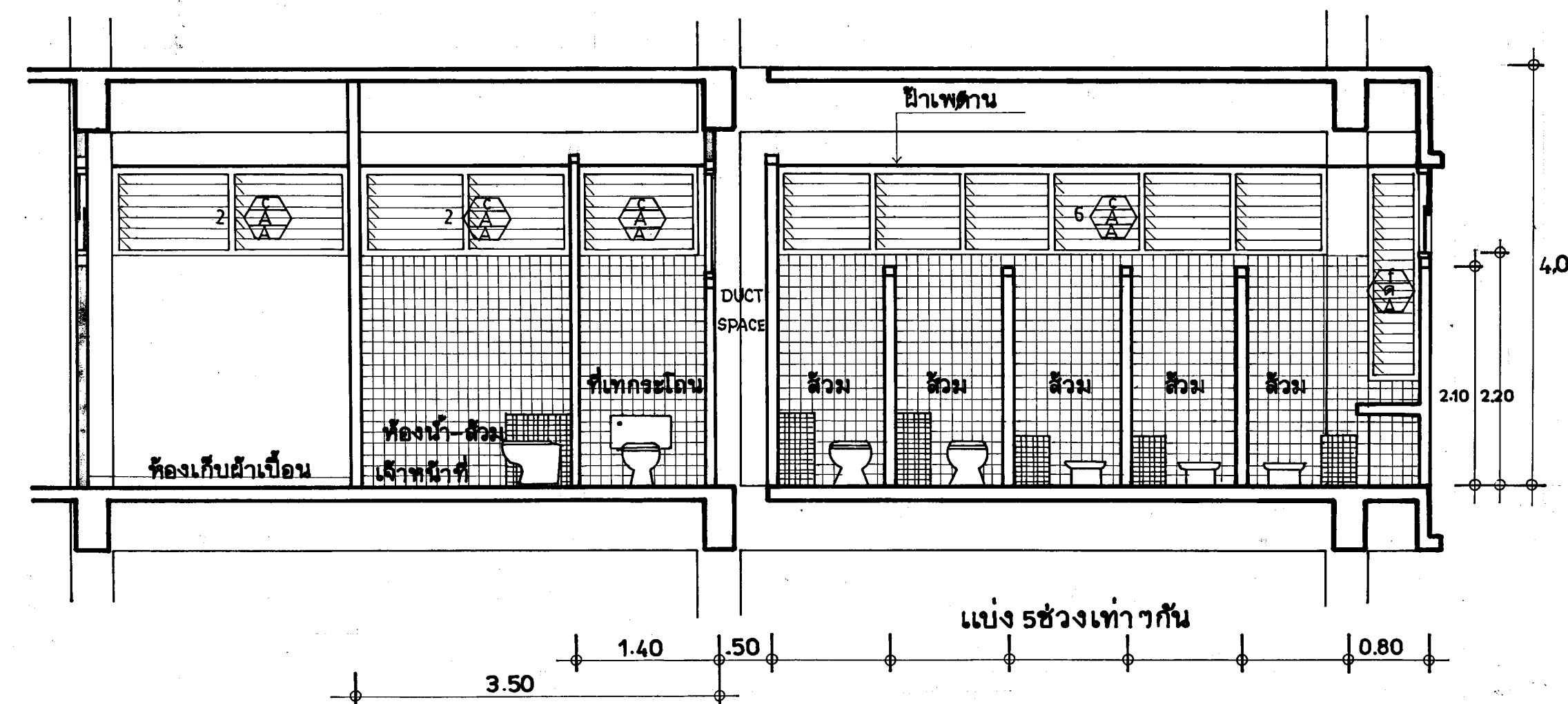


แปลนห้องส้วมแพทช์ 1:20

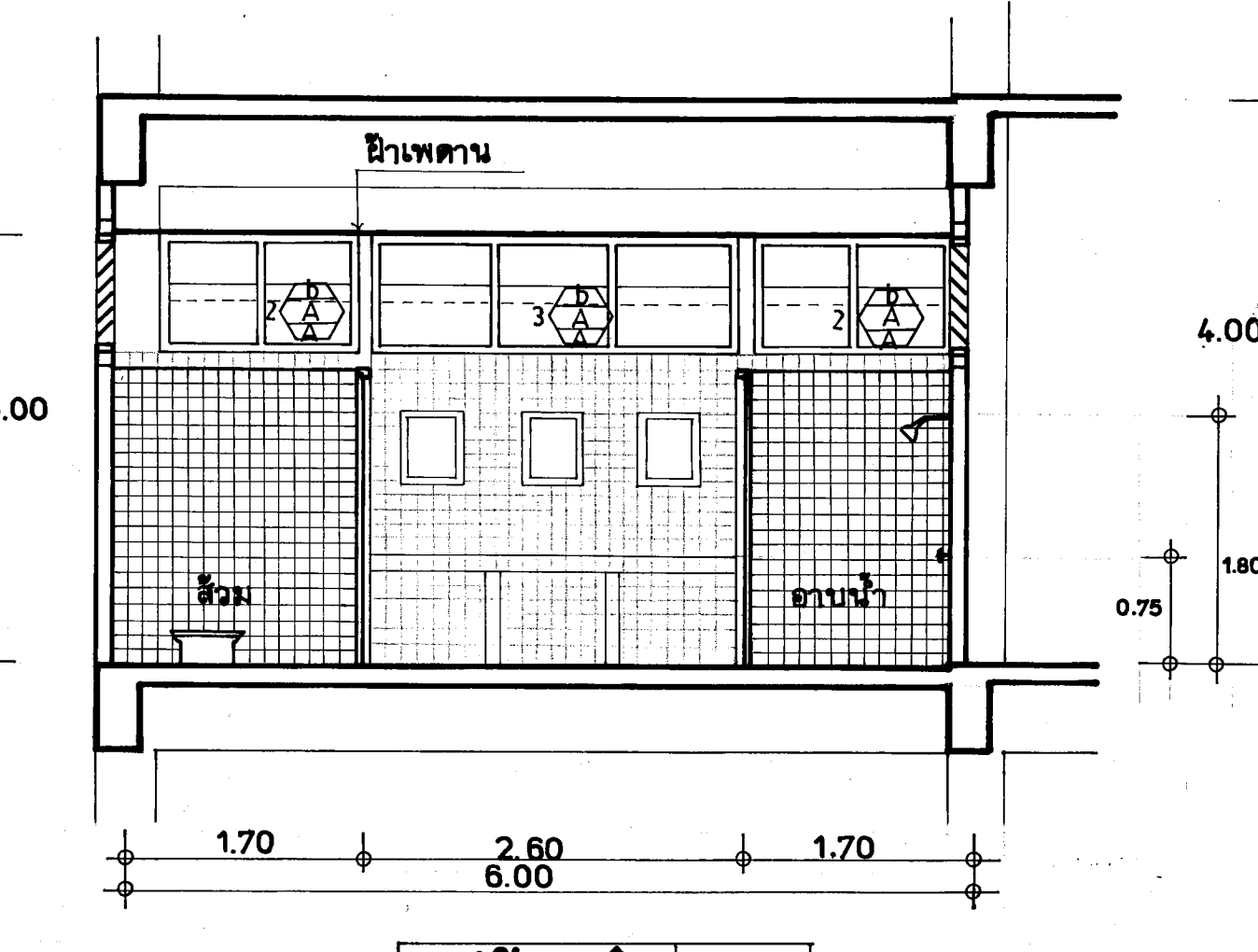
ลักษณะวัสดุภัณฑ์	จำนวนวัสดุภัณฑ์ต่อห้อง			
	ห้องน้ำ-ส้วม (แยกโรค)	ห้องน้ำ-ส้วม คนใช้	ห้องน้ำ-ส้วม เจ้าหน้าที่	ห้องน้ำ-ส้วม แพทย์
โถส้วมนั่งราบเคลือบขาว ขนาด 12x20 นิ้ว รุ่น 9-864, TF-3100	1	2	1	-
โถส้วมตั้งเคลือบขาว ขนาด 12x20 นิ้ว รุ่น 9-201, TF-101	-	3	-	-
อ่างล้างหน้าเคลือบขาว ขนาดไม้สักกว้าง 12x20 นิ้ว รุ่น 9-002, TF-910 (แบบกึ่งเดี่ยว)	1	-	1	1
อ่างล้างหน้าเคลือบขาว แบบสี่เหลี่ยม รุ่น 9-007, TF-478	-	3	-	-
ถังเก็บน้ำร้อนส้วมสำเร็จรูป พลาสติกใส (พร้อมถัง) ความสูงของถังไม่น้อยกว่า 0.33 ม.	-	3	-	-
ถังเก็บน้ำร้อนส้วมสำเร็จรูปพลาสติกใส (พร้อมถัง) ความสูงของถังไม่น้อยกว่า 0.50 ม.	1	2	1	-
ที่ซักกระดาษชำระเคลือบขาว ขนาด 6x8"	1	-	1	1
ที่วางสบู่เคลือบขาว ขนาด 4x8"	1	3	1	1
ที่เกาะกดโถส้วม รุ่น TF-2109, 9-177	-	1	-	1
โถปัสสาวะแนวตั้งเคลือบขาว รุ่น 9-304, TF-412 อุปกรณ์ฟิวเจอร์วาล์ว	1	3	1	1
กระจกเงากรอบอลูมิเนียม ขนาด 12x20" สวมผนังจากระดับพื้น 1.80 ม.	1	3	1	1
ราวพาดผ้าพลาสติก สยาว 0.80 ม.	1	3	1	1
ขอแขวนผ้าชนิดซี่ 2 ชุด ชุดโครเมียม ติดที่บานประตูด้านสูงจากพื้น 1.80 ม.	1	8	1	1
ฝักบัวชำระสายอ่อน	1	-	1	1
ฝักบัวชำระแรงดัน	1	3	1	1
ก๊อกน้ำ ให้สูงจากระดับขอบอ่างถึงก้นน้ำ ประมาณ 0.15 ม.	1	7	1	-



แปลนห้องน้ำ-ส้วม คนใช้-เจ้าหน้าที่ 1:50



รูปตัด 3: 1:50

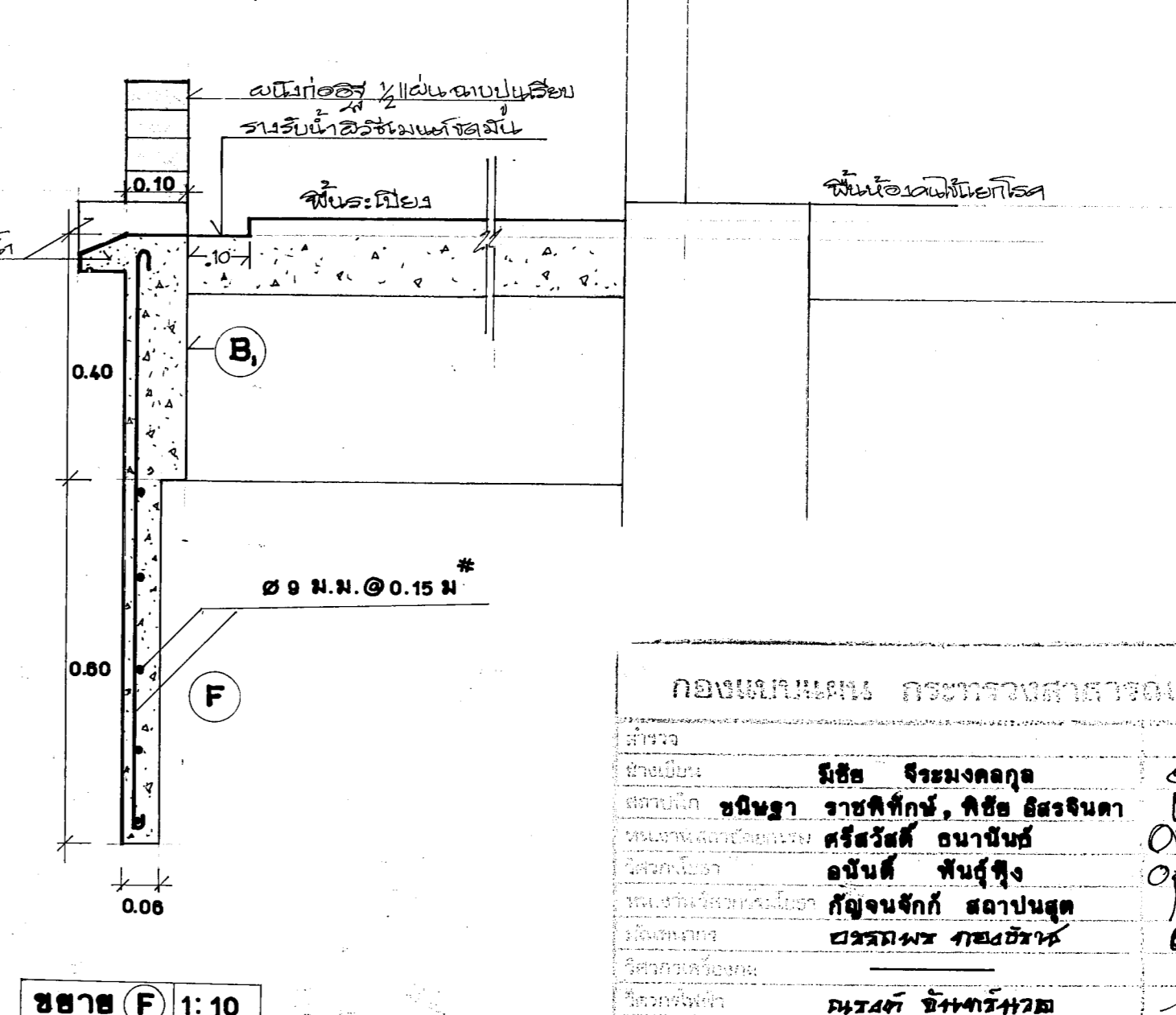
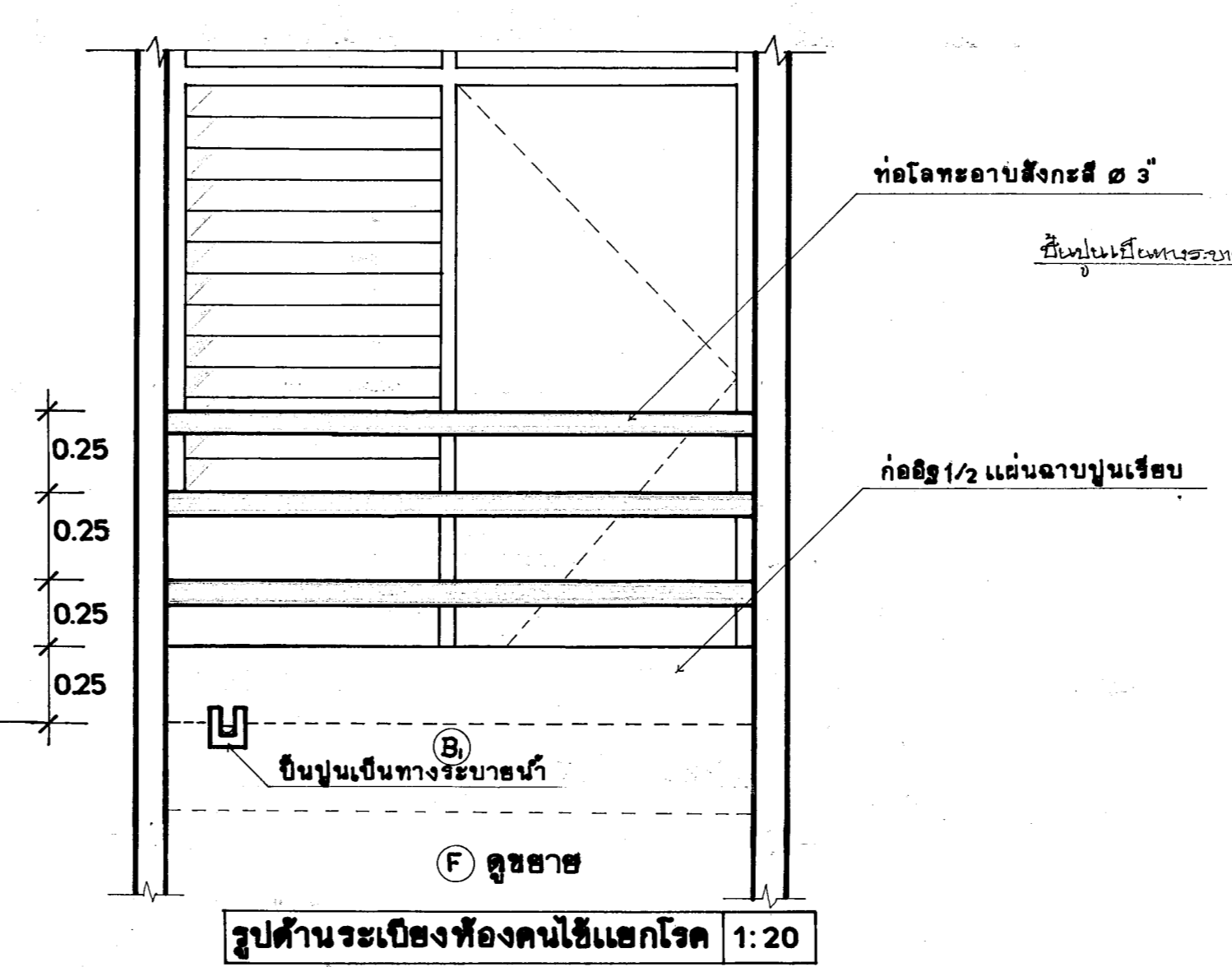
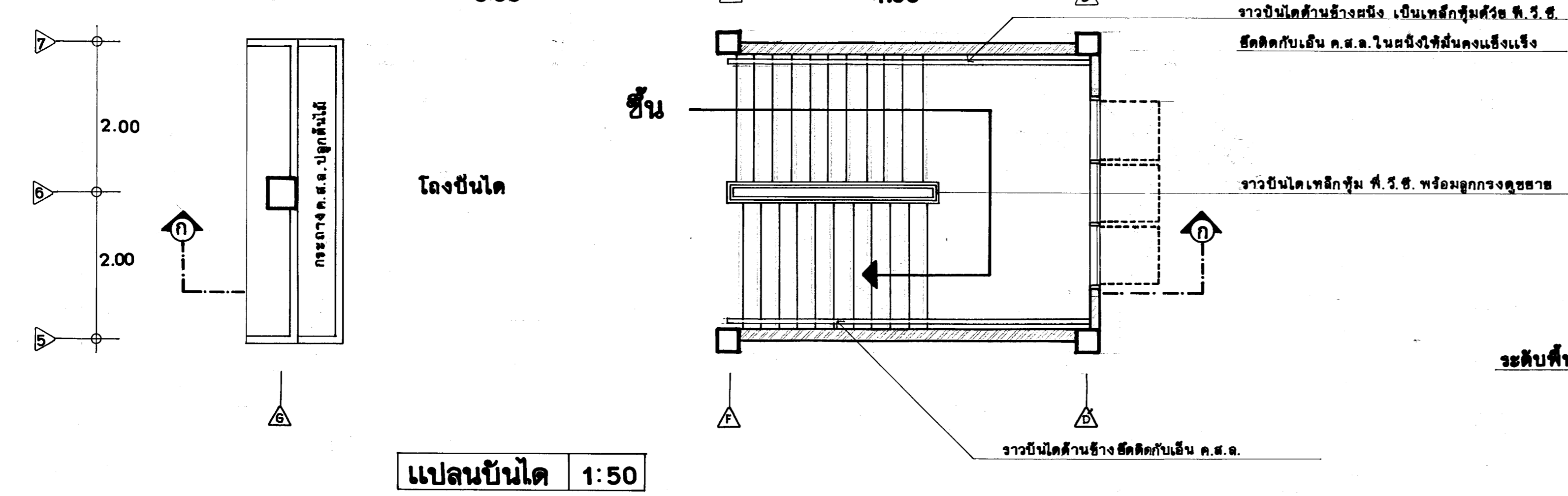
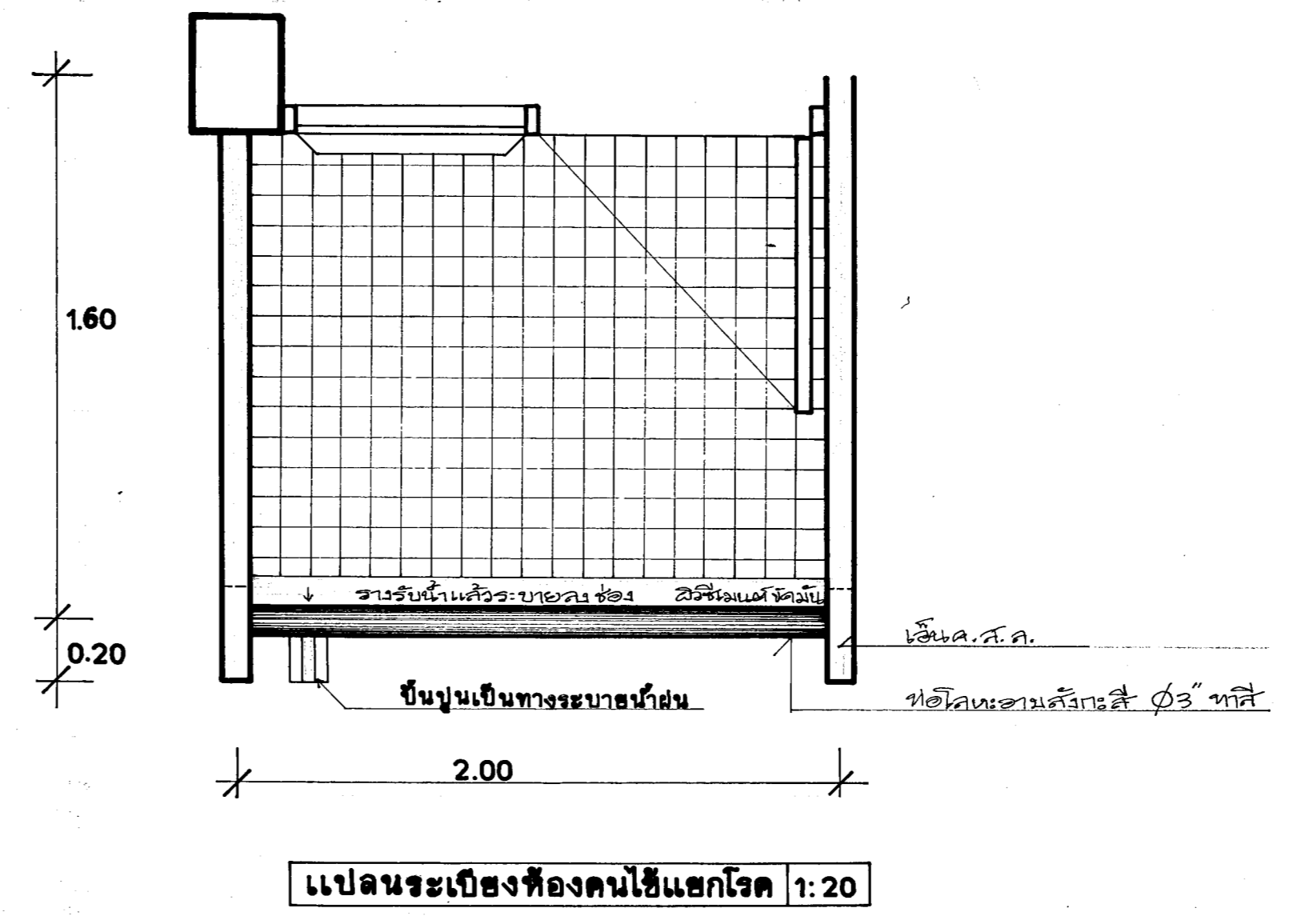
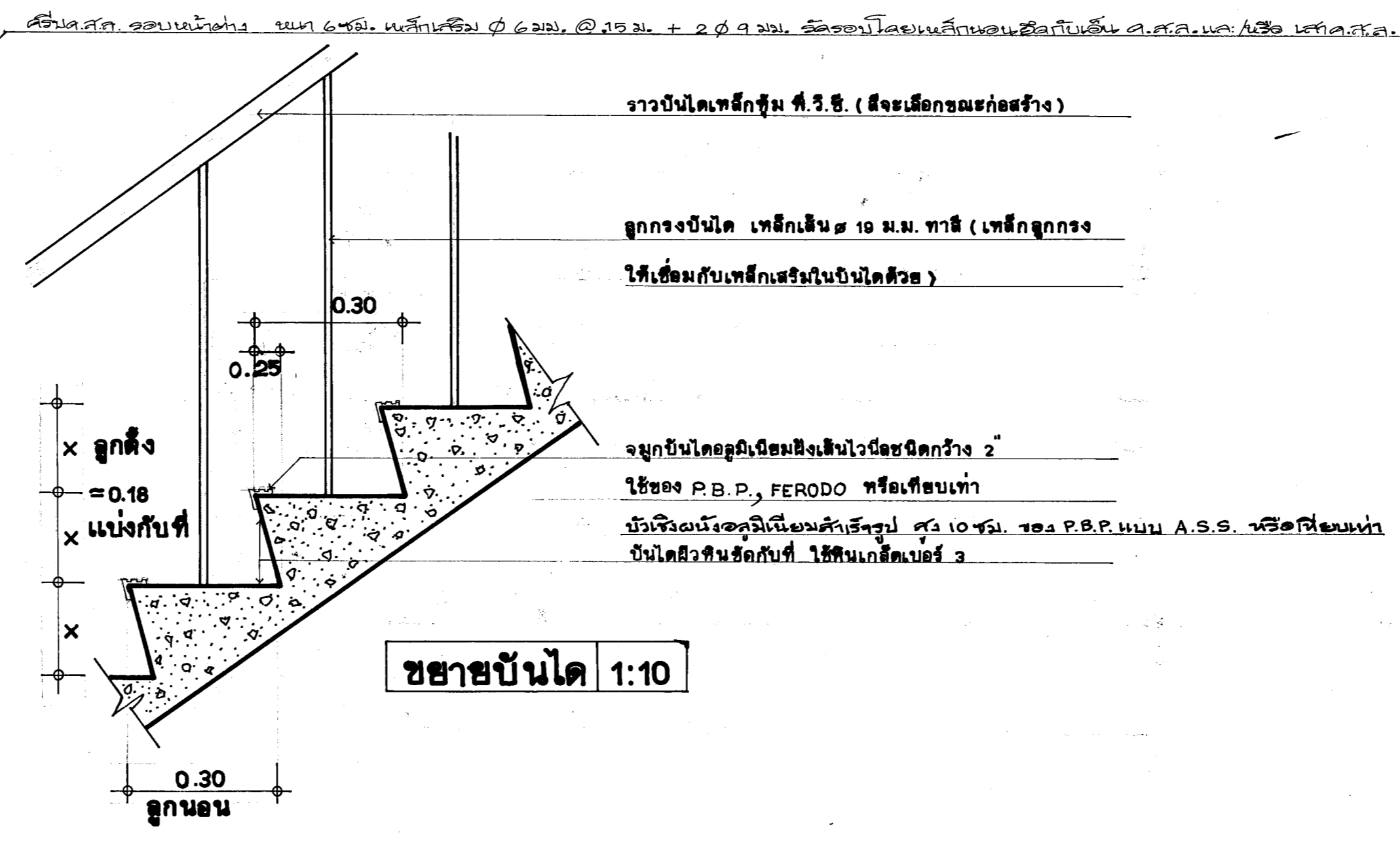
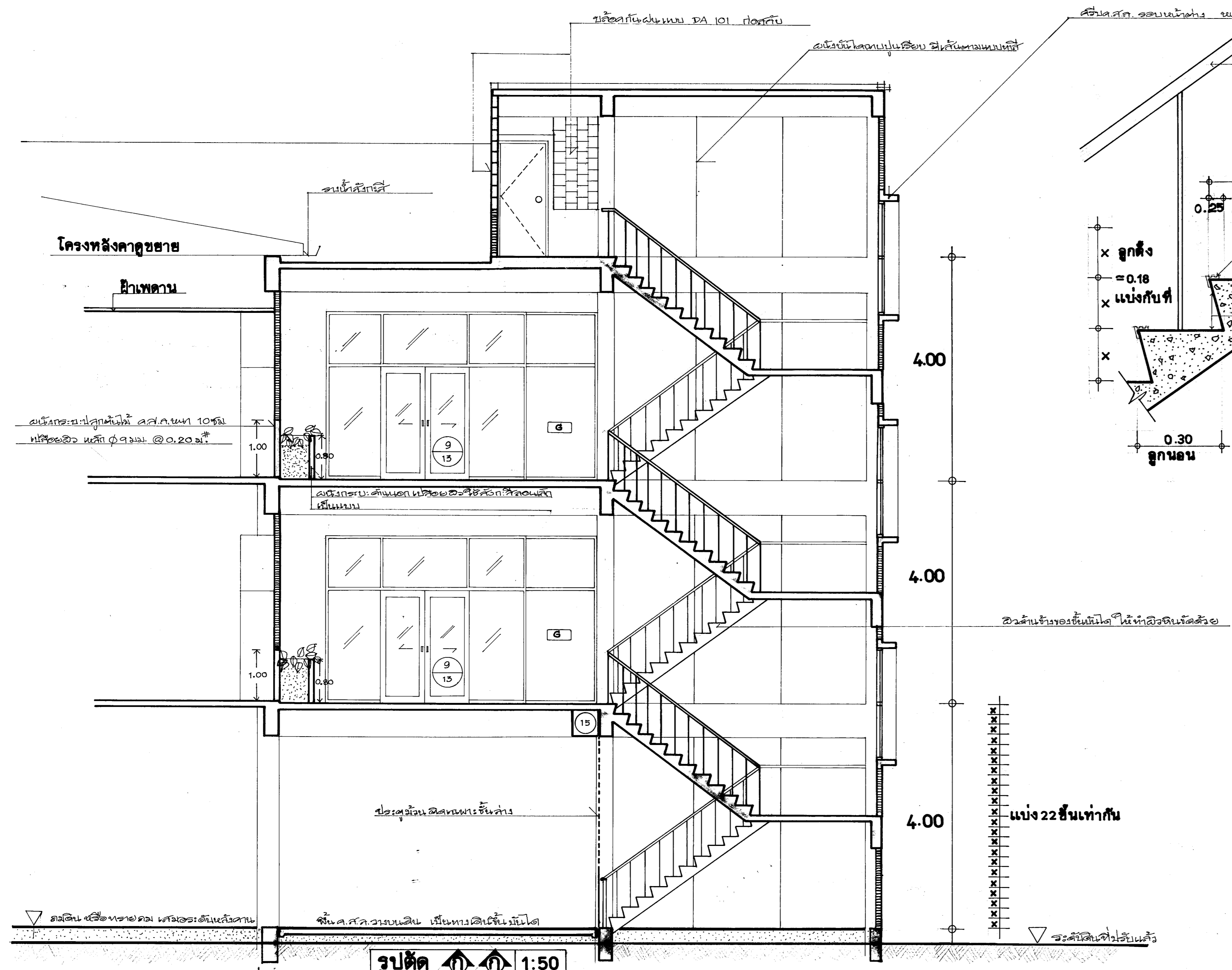


รูปตัด 4: 1:50

หมายเหตุ - พื้นห้องน้ำ ระบายน้ำ ทางเดินหน้าห้อง ทุกแห่งให้ลดระดับจากพื้นห้องประมาณ 2.5 ซม.  
 - ประตูห้องช่องท่อ ดูรายละเอียด จากรูปตัด ห้องแยกโรค รูป 2  
 - การบุกระเบื้องเคลือบขาว 4x4" บนผนังระดับตัวกล่องแสง (ดูรูปตัด ขยายประกอบ)

1. ชื่อโครงการ 2. วัตถุประสงค์ 3. งบประมาณ 4. สถานที่ 5. วันที่ 6. ผู้จัดทำ		7. 100 เดียง 8. 6222 9. 8 10. 34
--	--	---





กองแผนผัง กระจายงานสถาปัตย์		แบบ	ตึกคนใช้ 100 เตียง
ชื่อโครงการ	ชื่อผู้จัดทำ	ชื่อผู้ออกแบบ	ร.พ. ต.รัง
ชื่อสถาปนิก	ชื่อวิศวกร	ชื่อช่างเขียน	6222
ชื่อช่างเขียน	ชื่อช่างเขียน	ชื่อช่างเขียน	9
ชื่อช่างเขียน	ชื่อช่างเขียน	ชื่อช่างเขียน	34
ชื่อช่างเขียน	ชื่อช่างเขียน	ชื่อช่างเขียน	45

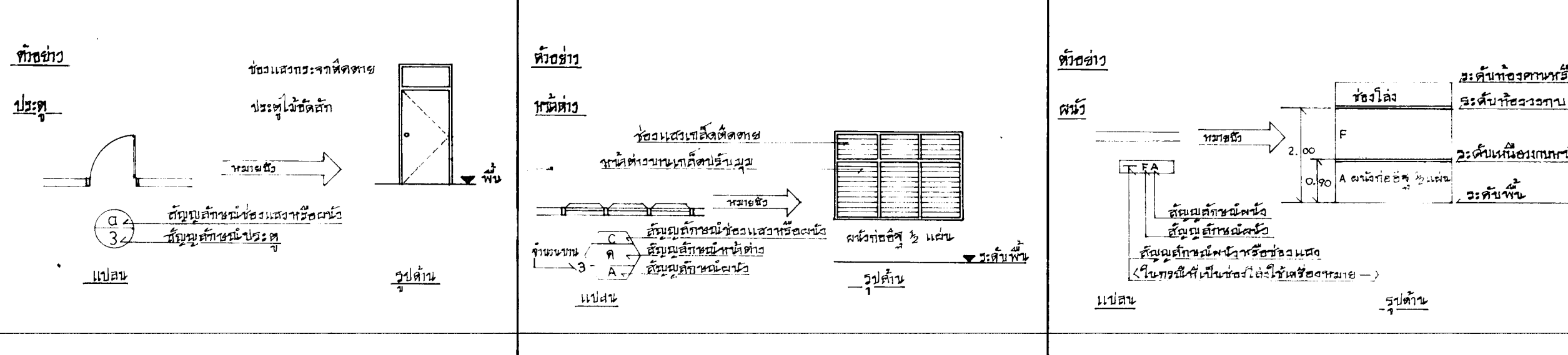
# รายการทั่วไปประกอบแบบ หน้าต่าง- ประตู- ช่องแสง

รายการ หน้าต่าง- ประตู- ช่องแสง จัดทำขึ้นเพื่อเป็นมาตรฐานให้ประกอบแบบอาคารของกองแบบแผน กระทรวงมหาดไทย โดยสถาปนิกจะเลือกใช้ประตู หน้าต่าง และช่องแสงแบบต่างๆ จากรายการนี้ แล้วระบุแบบที่เลือกใช้ในแบบแปลนอาคารแต่ละหลัง โดยมีสัญลักษณ์ประจำแบบนั้นๆ ทั้งนี้ชื่อของวัสดุในแต่ละรายการมีได้มี หน้าต่าง ประตู และช่องแสงวัสดุทุกชนิดที่แสดงไว้ จะมีชื่อของแบบเท่านั้น วัสดุที่ระบุในแบบดังกล่าว

ทั้งนี้ ได้กำหนดสัญลักษณ์ของวัสดุและขนาดของวัสดุให้สอดคล้องกับแบบ ประตู หน้าต่าง ช่องแสง ดังนี้ < หากในแบบระบุเป็นเอช.เอส. ให้ใช้ตามแบบนั้นไป (ในวงเล็บ)

A- ผนังทึบ 2 แผ่น	H- ผนังทึบหรือผนังทึบแบบ PA 101 ก่อสลับ (ขนาด กว้าง 19 x 19 x 20 ซม.)
B- ผนังทึบชนิด	M- ผนังทึบหรือผนังทึบแบบอาคาร
C- ผนังทึบหรือผนังทึบ 2 ชั้น เกรวี่ 1 1/2 x 3 1/2 . 60" ทำดัดกันปลวก	N-
ประตูบาน 4 ม.ว.	O-
D- ผนังทึบหรือผนังทึบ 2 ชั้น เกรวี่ 1 1/2 x 3 1/2 . 40 x 60" ทำดัดกันปลวก	P-
ไม้หรือพลาสติก 4 ม.ว.	R-
E- ผนังทึบหรือผนังทึบ	S-
F- ผนังทึบหรือผนังทึบ	T-
G- ผนังทึบหรือผนังทึบ 6 ม.ว. ผนังทึบ	U-

## สัญลักษณ์ที่ใช้ในแปลน



- หมายเหตุ**
- 1 ในกรณีที่ประตูหน้าต่างมีช่องแสงอยู่ด้วย ให้ใช้วิธีกำหนดช่องประตู เป็นวงกลมยาวช่องแสง และให้วิธีกำหนดวงกลม เป็นเหลี่ยมที่วางทับประตู หน้าต่างนั้นๆ
  - 2 วงกลมวงกลมรอบหน้าต่างโดยทั่วไป ให้มีชื่อระบุวงกลมประตูหน้าต่างในกรณีที่ในแบบไม่ได้ระบุเป็นอย่างอื่น
  - 3 กรณีที่มีหน้าต่างชนิดเดียวหรือสองชั้นที่ติดกันเป็นชุดอาคารกัน ให้ใช้ชื่อระบุช่องแสงบานเดียว หรือหน้าต่างที่ไว้ทำทุก หน้าต่างหรือช่องแสง หากมีได้ระบุเป็นอย่างอื่น
  - 4 ประตูหน้าต่างบานเลื่อน จะต้องมีชื่อระบุบานเลื่อนที่ติดกันเพื่อแสดงลักษณะประตู หน้าต่างโดยชัดเจน หากหน้าต่างหรือช่องแสงมีชื่อไว้ให้ใช้ตามแบบรายการ
- ลักษณะประตู หน้าต่างทุกชนิด โดยคณะกรรมการควบคุมอาคารฯ หรือทางหน่วยงานที่เกี่ยวข้อง ให้ดูตามแบบแปลน (ให้ดูวิธีคำนวณค่า shop-drawing ของ หน้าต่าง , ประตู ช่องแสงในแบบแปลนที่คณะกรรมการควบคุมอาคารฯ ได้กำหนด และ อยุ่ในแบบแปลนที่คณะกรรมการควบคุมอาคารฯ ได้กำหนด)
- ประตูบานเลื่อนบานเลื่อน** ระบุโดยทั่วไป ให้ใช้รหัสตามประเภท 1.0 ม.ว.
- ประตู หน้าต่างบานเลื่อน กว้างบาน โดยทั่วไปให้ใช้รหัสตามประเภท 1.5 ม.ว. กรณีที่ประตูบานเลื่อนมีขนาดกว้างตั้งแต่ 1.20 ม. ขึ้นไป ให้ใช้รหัสตามประเภท
- ประตูบานเลื่อน กว้างบาน โดยทั่วไปให้ใช้รหัสตามประเภท 2.5 ม.ว. และให้ DOOR-CLOSER แบบสองมือวงกลม ชนิดที่ติดกัน 90° ให้ใช้รหัสตามประเภท
- 5 วัสดุเหล็ก ให้ใช้รหัส 2 รหัส โดยรหัส ๑.1 ให้ใช้รหัสหน้าต่างเหล็ก และช่องแสงเหล็กชนิดเดียวกัน
  - 5.1 วัสดุเหล็กเส้นรีดร้อน (HOT ROLLED STEEL SECTION) ตามมาตรฐานเหล็ก 3.2 ม.ว. โดยประเภท
  - 5.2 วัสดุเหล็กแผ่นรีดร้อน วัสดุประเภท 2 x 4 < เหล็กแบบวงรี > ตามมาตรฐานเหล็ก 1.6 ม.ว. โดยประเภท
  - 6 หน้าต่างบานเลื่อนแบบบานเลื่อนชนิดรีดร้อน ให้ใช้รหัสจากตัวอักษรคือมีชื่อ และ พูทตี้ (PUTTY) ให้ใช้ชื่อช่อง

## สกรีน

แบบหน้าต่าง ประตู และ ช่องแสง ที่ใช้ใน ตึกคนไข้ 100 เตียง รพ.ตรัง โดยสรุป: สกรีน อาคารภายในแบบแปลนที่ 10 และ 11

หน้าต่าง

ประตู

ช่องแสง

สัญลักษณ์	ก	ข	ค	ง	จ	ฉ	ช	ด	ด	ท	ถ	น	บ
ลักษณะ													
ชนิด	บานเปิดกรอบ... หน้าต่างกระจกใส	บานกระจก... หน้าต่างกระจกใส	กระจกใสติดตาย	บานเปิดไม้สัก	บานเปิดกรอบ... หน้าต่างกระจกใส	บานเปิดกรอบ... หน้าต่างกระจกใส	บานเปิดกรอบ... หน้าต่างกระจกใส	บานเปิดกรอบ... หน้าต่างกระจกใส	บานเปิดกรอบ... หน้าต่างกระจกใส	บานเปิดกรอบ... หน้าต่างกระจกใส	บานเปิดกรอบ... หน้าต่างกระจกใส	บานเปิดกรอบ... หน้าต่างกระจกใส	บานเปิดกรอบ... หน้าต่างกระจกใส
ขนาดบานโดยประมาณ		0.70 x 1.00								0.75 x 1.00	1 ชุด 1.60 x 1.00	0.75 x 1.00	0.75 x 1.30
บานพับ	ธรรมดา 4 x 3 ปรับมุมตัวบานบาน												
อุปกรณ์เปิดบาน		อุปกรณ์บาน... ประตูบานเลื่อน								อุปกรณ์บาน... ประตูบานเลื่อน			อุปกรณ์บาน... ประตูบานเลื่อน
วัสดุ	ธรรมดา กระจก... บานเปิดกรอบ... หน้าต่างกระจกใส												
กลอน	ธรรมดา กระจก... บานเปิดกรอบ... หน้าต่างกระจกใส												
กรอบบาน	ไม้... บานเปิดกรอบ... หน้าต่างกระจกใส												
ทกแต่ขวาง	ทาสี... บานเปิดกรอบ... หน้าต่างกระจกใส												
วงกบ	ไม้... บานเปิดกรอบ... หน้าต่างกระจกใส												
ทกแต่ตั้ง	ไม้... บานเปิดกรอบ... หน้าต่างกระจกใส												
ประตู	ไม้... บานเปิดกรอบ... หน้าต่างกระจกใส	6 ม.ว.						6 ม.ว.			6 ม.ว.	6 ม.ว.	6 ม.ว.
หมายเหตุ													

สกรีน

แบบหน้าต่าง ประตู และ ช่องแสง ที่ใช้ใน ตึกคนไข้ 100 เตียง รพ.ตรัง โดยสรุป: สกรีน อาคารภายในแบบแปลนที่ 10 และ 11

หมายเหตุ - สกรีน ช่องแสง ตัวไม่ไปเชื่อมกับช่องแสงของประตูทั่วไป

- สกรีนช่องแสง ช่อง หน้าต่างที่เอกรหัสให้ดูจากแบบภายในแปลนที่ 8

ตึกคนไข้ 100 เตียง ร.พ.ตรัง

รายการ หน้าต่าง 6222

10

34

31 มี.ค. 28

