

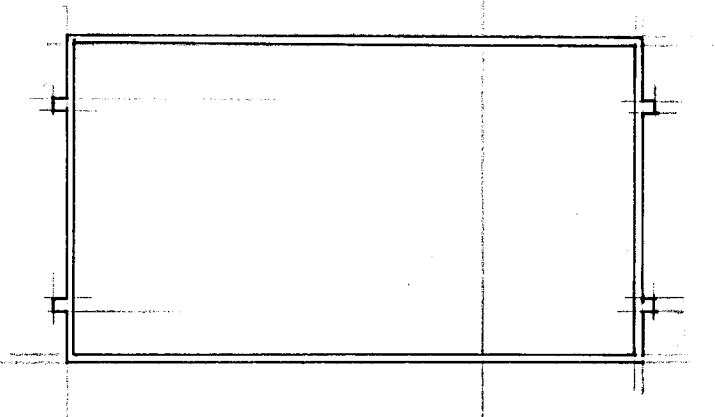
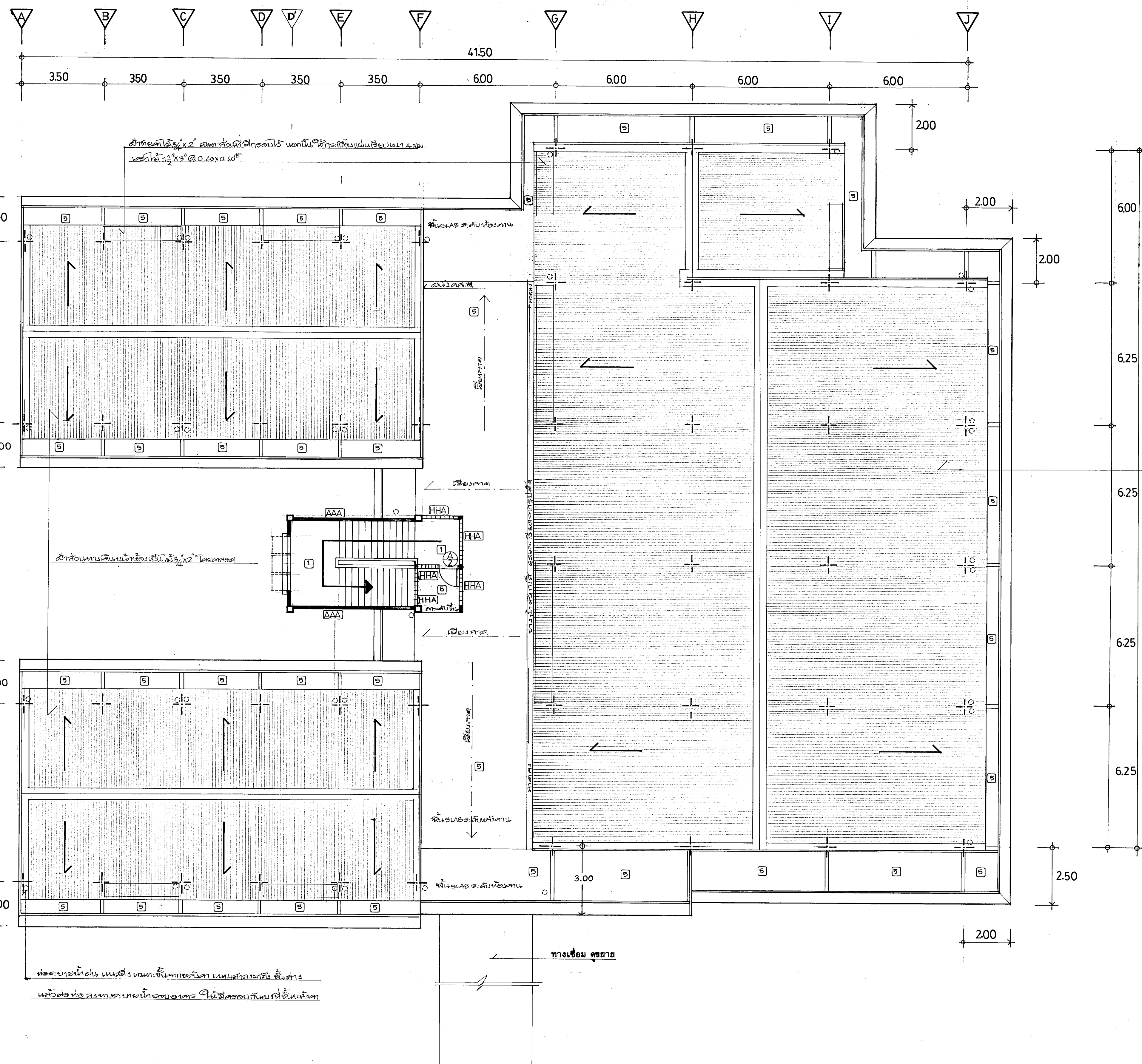
ผังบริเวณ 1:500

แปลนชั้นล่าง
มาตราส่วน 1:100

ตึก O.P.D. เดิม
ตึกคนใช้ 100 เตียง
ทางเชื่อม ชั้นที่ 2
ชั้นที่ 1
ชั้นล่าง

รูปตัดโคงสังเขป แสดงการเชื่อมระหว่างอาคาร o.p.d.เก่าและตึกคนใช้ 100 เตียง

ภาชนะแบบแผน กระทรวงสาธารณสุข 1/10/2558		ตึกคนใช้ 100 เตียง ร.พ. ตรัง
วิศวกร นายจรูญ ศรีแสง, ธีรชัย นายวิชาญ ราชพิทักษ์, พิเชียร อุดจันดา นายสุวิทย์ อานานนท์ นายณัฐ พันธุ์ฟู นายณัฐกร ด้วงบุญรอด นายสมชาย ด้วงบุญรอด	1/10/2558 1/10/2558 1/10/2558 1/10/2558 1/10/2558 1/10/2558	1:500 6222 2 34 28

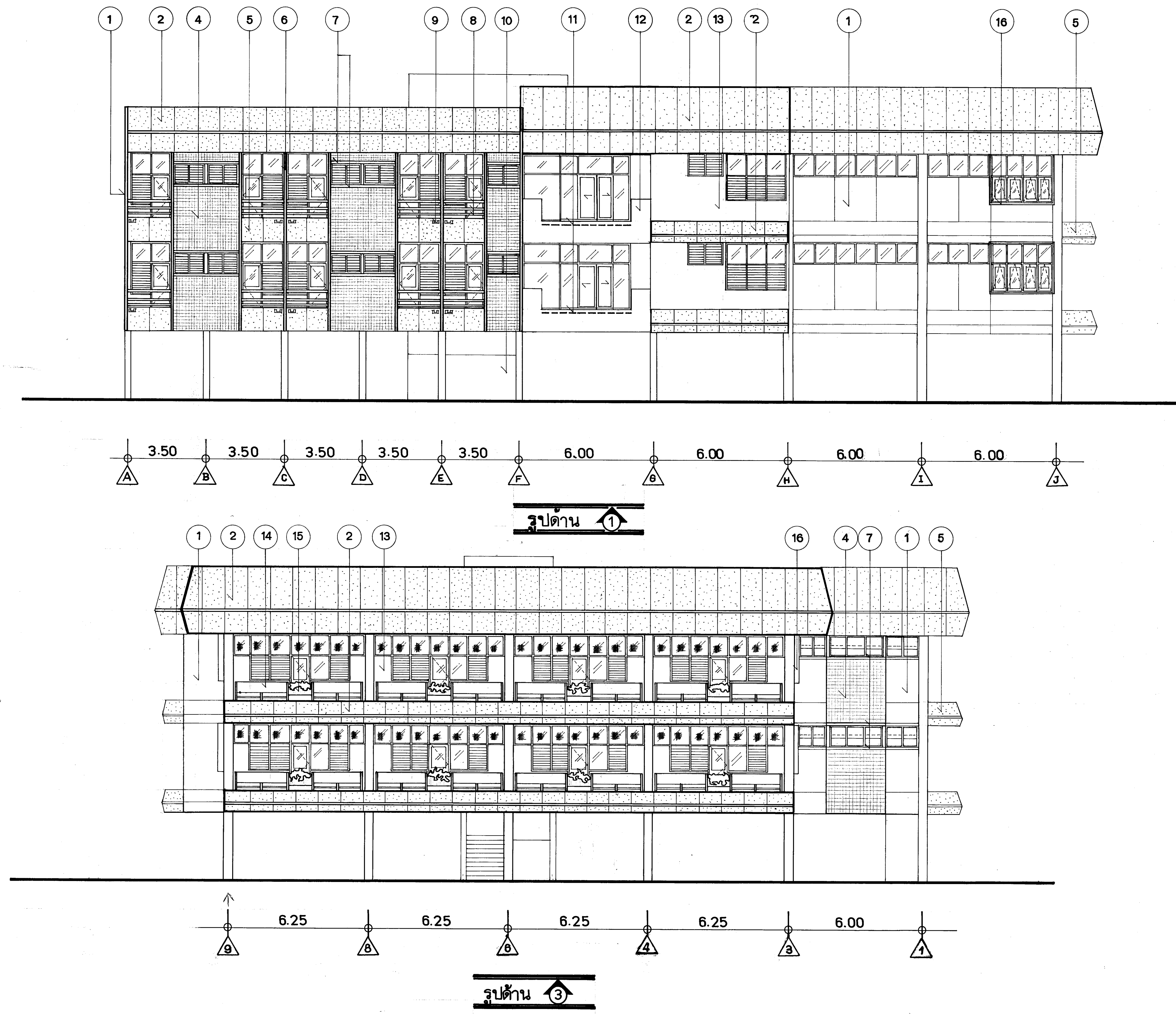


แปลนหลังคาห้องบันได 1:100

แปลนหลังคา 1:100

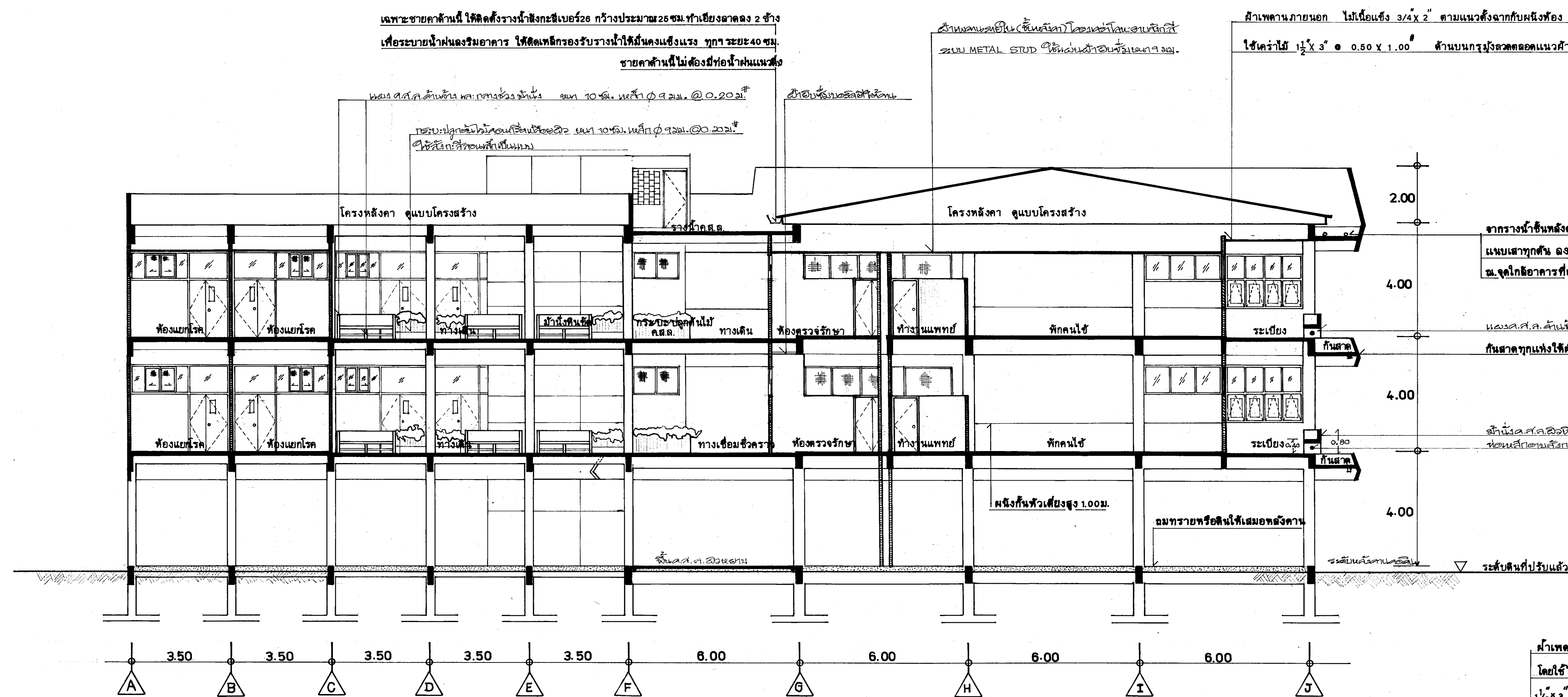
หมายเหตุ การเจาะพื้น ตาม สีแดงหรือสีน้ำเงิน ห้ามรบกวนโครงสร้างของแปลนก่อนดำเนินการ

สัญญา มีป้อม บริษัท ราชศัพท์, คิซ อีสรจินดา อำนวยการ กัญจนฉีก สถาปนิก อัครกมล งามอัครา		สักคนใช้ 100 เดิม รพ.ศรีง	
วิศวกร วิศวกร วิศวกร วิศวกร		แปลนหลังคา 1:100	6222
วิศวกร วิศวกร วิศวกร วิศวกร		4 34	95
วิศวกร วิศวกร วิศวกร วิศวกร		31 24.28	

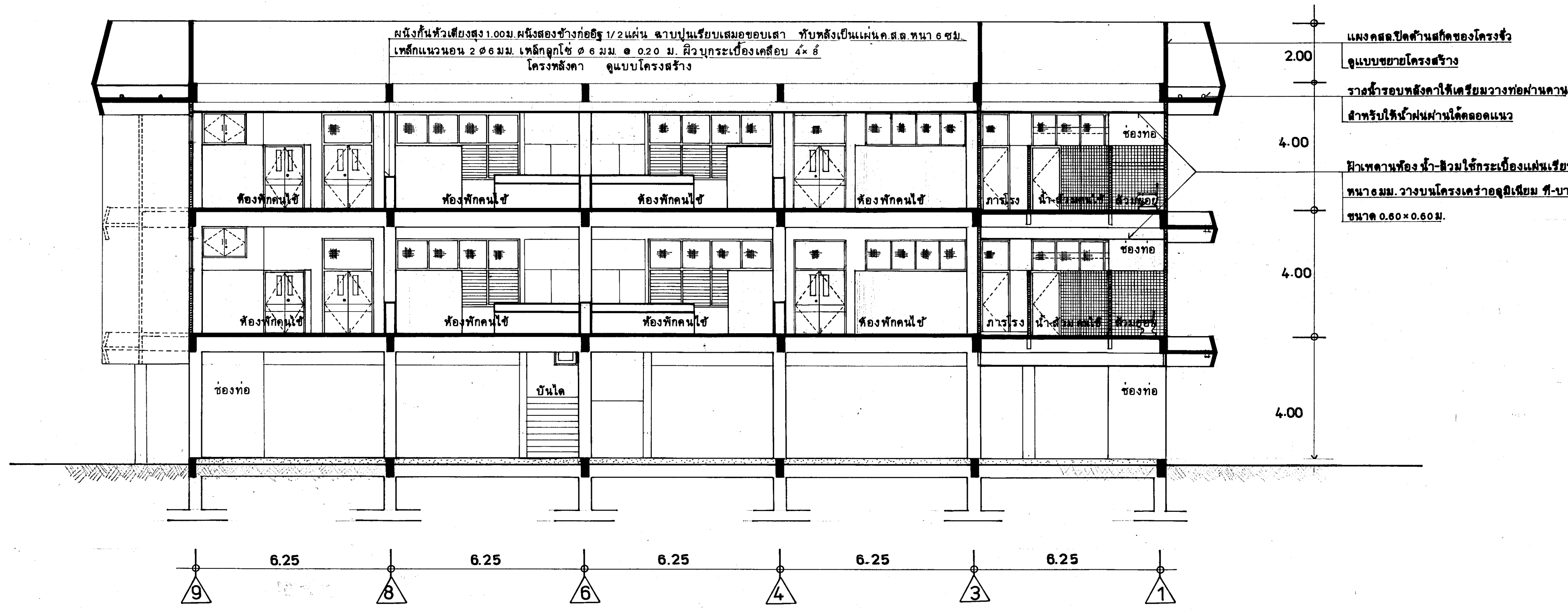


- รายละเอียดรูปด้าน
- 1 ผังก่ออิฐ 1/2 แผ่น ฉาบปูนเรียบ ตีเส้นตามแนวคาน, เสา และ ตามรูปด้าน
 - 2 แผงคอนกรีตเปลือยผิว ดูขยาย โดยใช้แบบผิวเรียบ (แบบเหล็ก หรือไม้ หรืออื่นๆ) ให้ทำแนวเส้นตั้งตามแบบลึกประมาณ 1 กว้างประมาณ 1 ซม. ทุกช่วง ≈ 6.00 ม. นอกนั้นให้เส้นกว้าง ≈ 1 ซม. ลึก 1 ซม.
 - 3 แนวร่องลึก 1 กว้าง 1 ตามแนวนอน
 - 4 ผังก่ออิฐ 1/2 แผ่น บูกระเบื้องดินเผาไม่เคลือบ แบบจะเลือกขณะก่อสร้าง
 - 5 แผงคอนกรีตเปลือยผิวมีร่องตามแบบ
 - 6 ผังก่ออิฐ 1/2 แผ่น ฉาบปูนเรียบ มีเอ็น ค.ส.ล. เพื่อใส่ราวเหล็กกันตก
 - 7 ปูนปั้น เป็นบัวน้ำหยด
 - 8 ราวกันตกทำด้วย ท่อเหล็กออบสังกะสี ทาสีกันสนิม
 - 9 ปูนปั้นเป็น ช่องระบายน้ำฝน
 - 10 ผังบัวปูนก่ออิฐ 1/2 แผ่น ฉาบปูนเรียบตีเส้นตามแบบ
 - 11 บริเวณที่จะวางทางเชื่อมจากตึก OPD. เดิมเข้าสู่ ตึกคนไข้ 100 เดียง ดูแบบขยาย
 - 12 ผังก่ออิฐ 1/2 แผ่น พร้อมเอ็นกับหลังค.ส.ล. ฉาบปูนเรียบ ทาสี
 - 13 ผังก่ออิฐ 1/2 แผ่น ฉาบปูนเรียบ ทาสี
 - 14 ม้านั่ง ค.ส.ล. ผิวหินขัด ด้านนอกฉาบปูนเรียบ
 - 15 กระจ่างต้นไม้ ค.ส.ล. เปลือยผิวใช้ลวดเหล็ก เป็นแบบ
 - 16 ตรีบ ค.ส.ล. รอบหน้าต่าง หน้า 6 ซม. เหล็กเสริม ๑ 6 มม. ๑ .15ม. + 2 ๑ 9 มม. รัศรอบโดยเหล็ก-นอนยึดกับเอ็น ค.ส.ล. และ/หรือเสา ค.ส.ล.
 - 17 ประตูเปิดช่องลมท่อ ดูขยาย
 - 18 บริเวณที่จะทำทางเชื่อมชั่วคราวจากตึกคนไข้ 100 เดียงไปยังถนนเดิม
 - 19 กระจ่างลอนคู่สีขาว มุงหลังคา

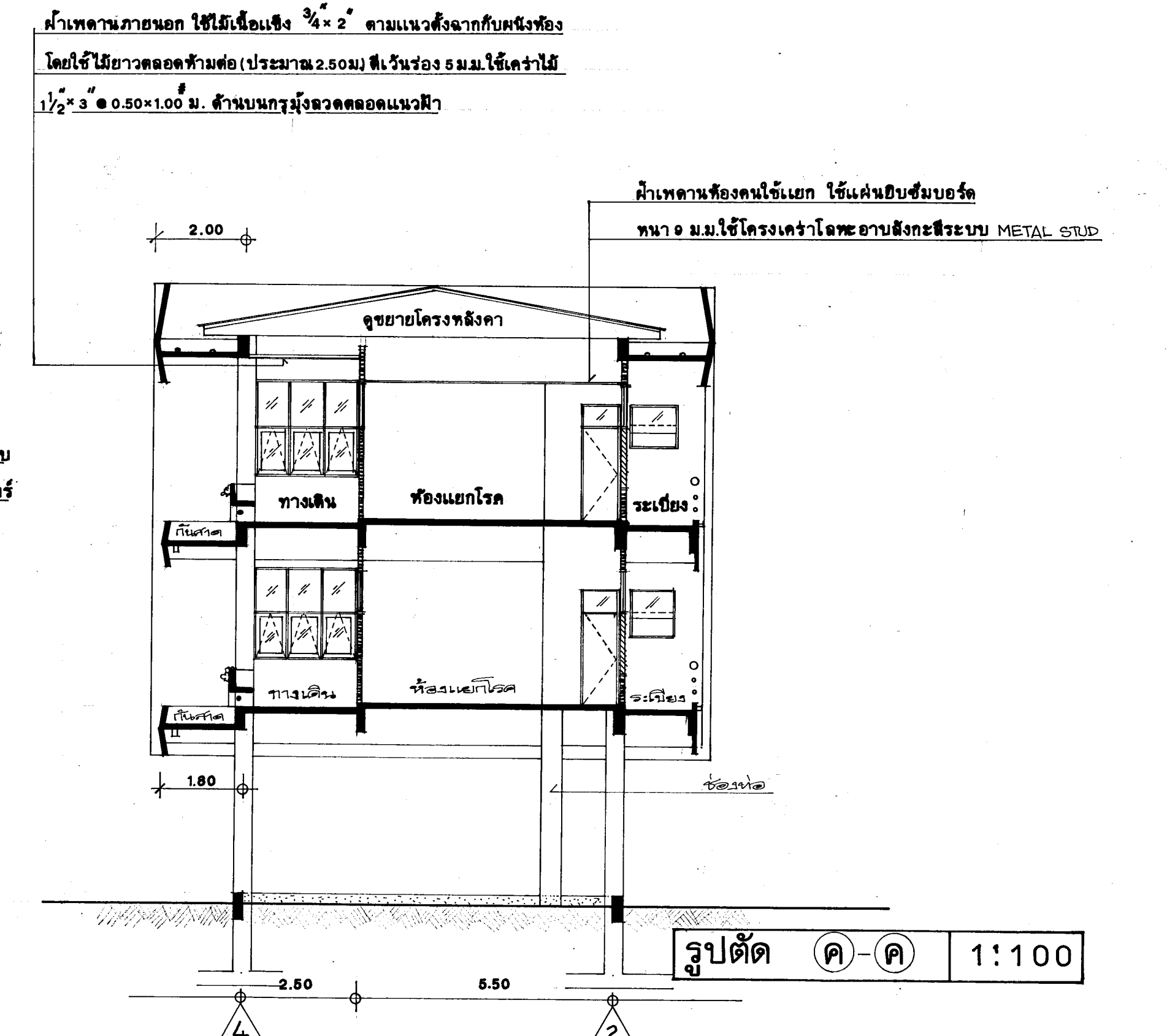
100 เดียง จ. พ. ตรัง	
มีชัย ชะมวงคฤกุล บริษัท ราชศิริกษัย, ศึกษ อสังจนา อนันต์ พันธุ์รุ่ง อรรถพร ทองธิดา	6222 1:100 5 34
ณรงค์ จันทร์พวง ชูศักดิ์ สิริวรรณ ชวลิต แก้วมณี นิพนธ์ ศิริระพันธ์	31 เม.ย. 28



รูปตัด ก-ก 1:100

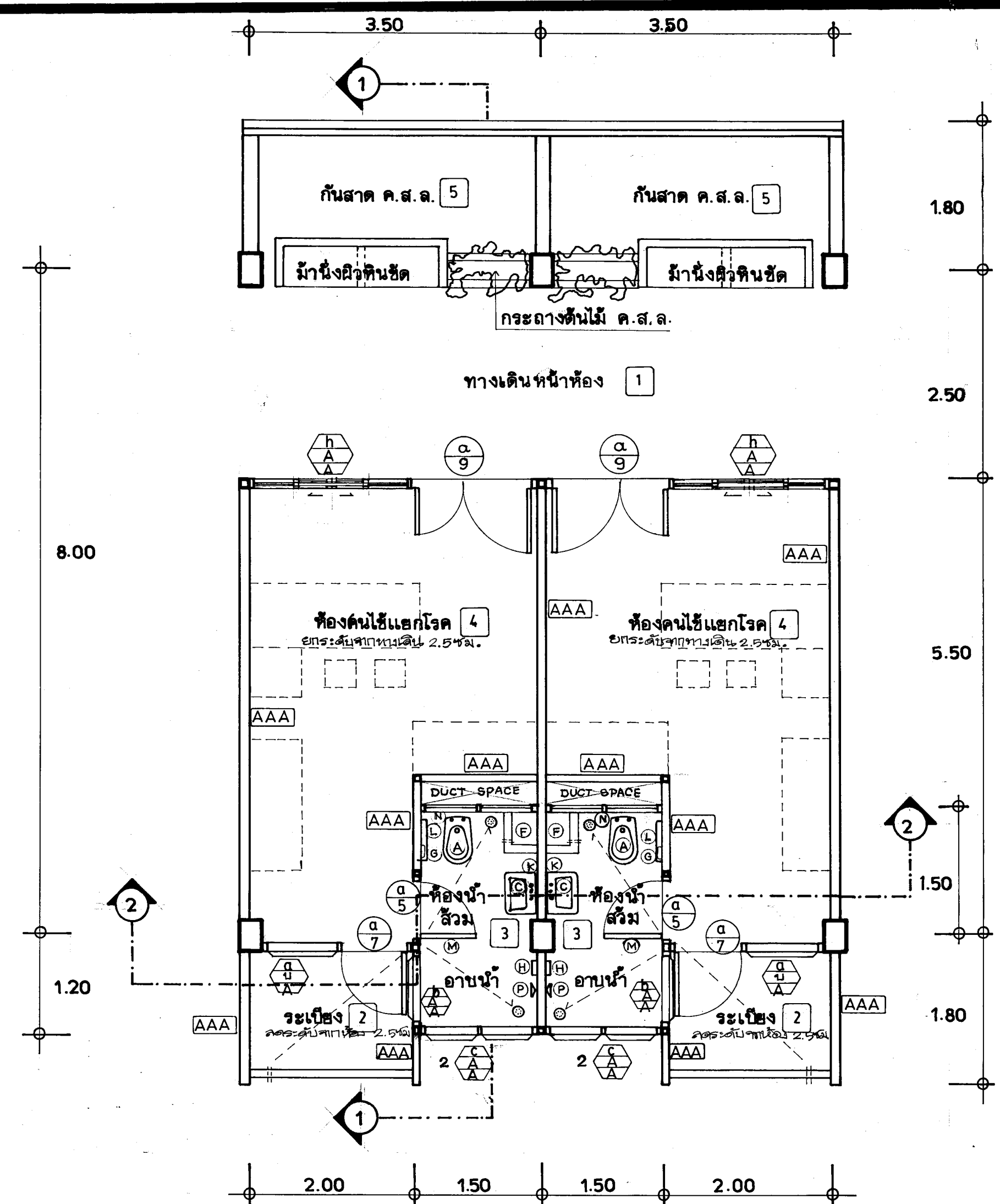


รูปตัด ข-ข 1:100

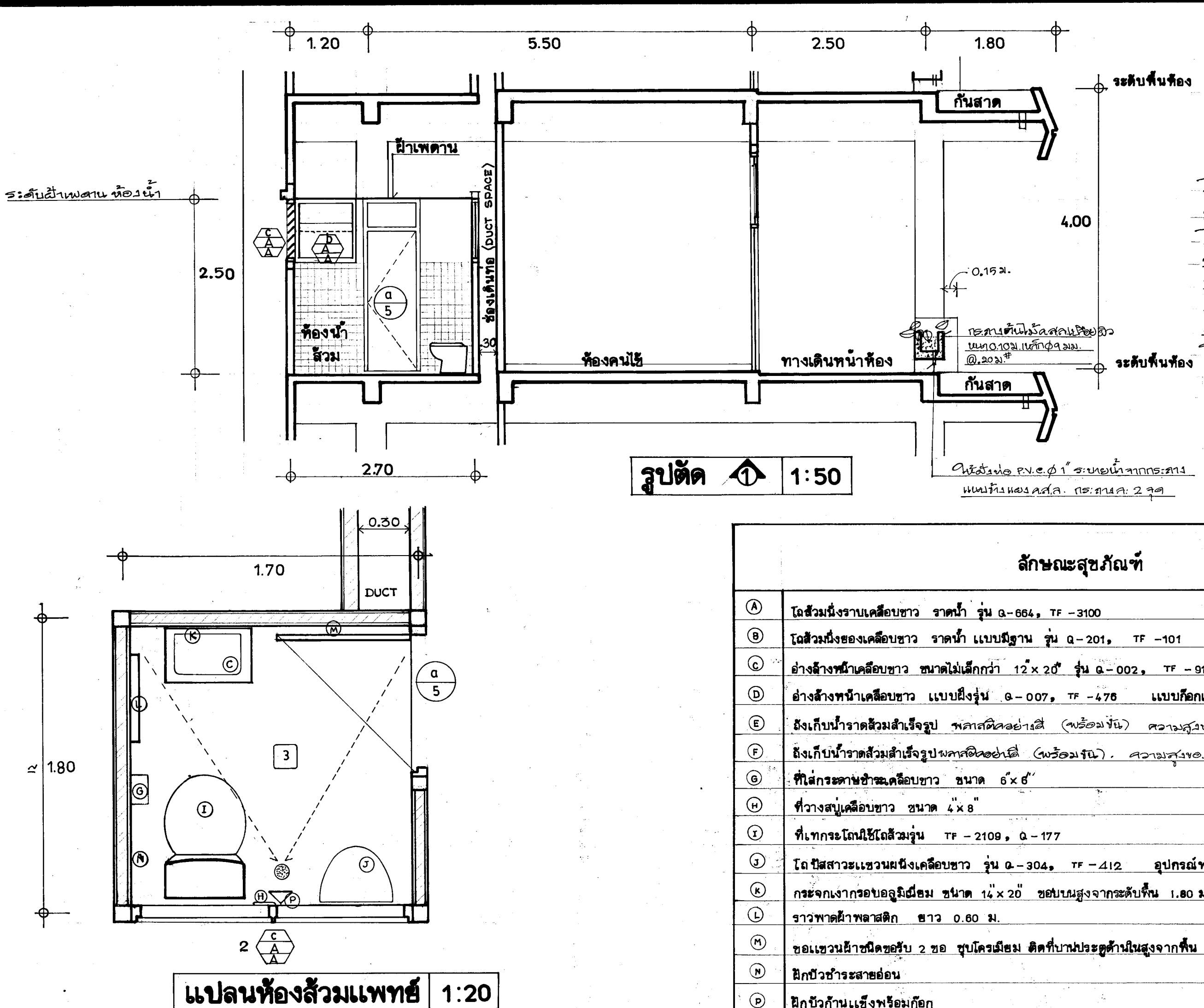


รูปตัด ค-ค 1:100

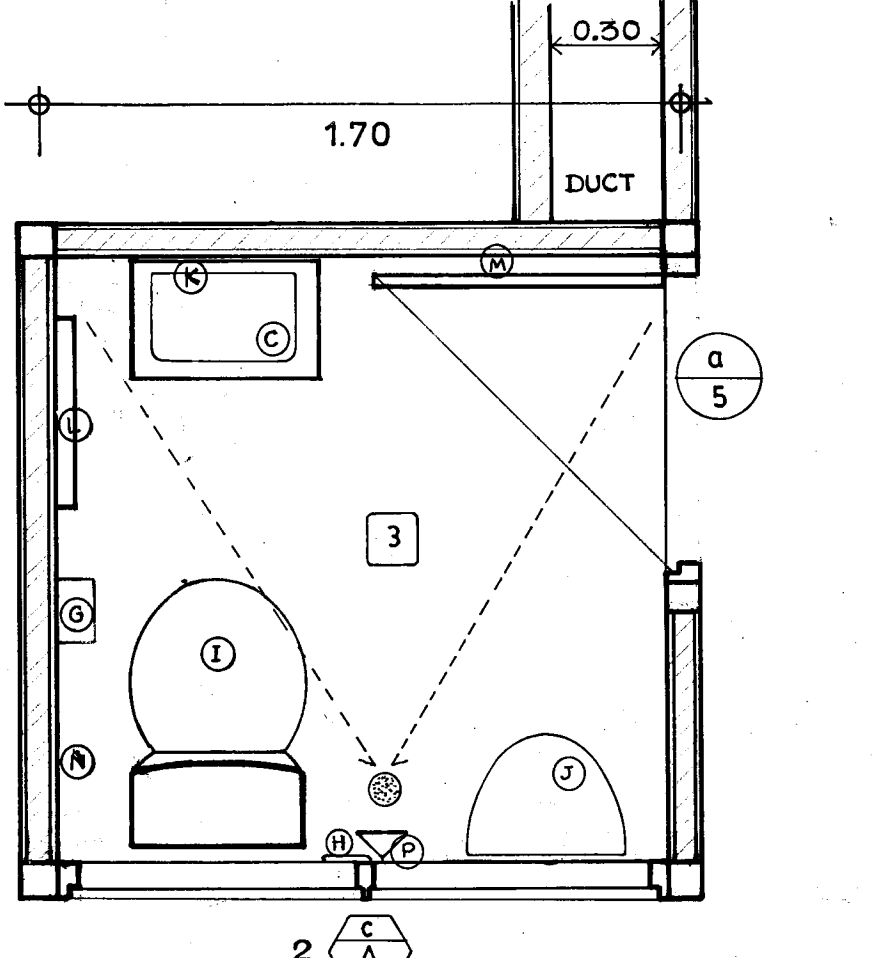
กองช่างเทคนิค กรมช่างประชากรมณฑล		แบบ	ดัดคนใช้ 100 เตียง
ร. พ. ต. รัง			
ชื่อโครงการ	ชื่อผู้จัดทำ	รูปตัด	6222
ชื่อผู้ควบคุม	ชื่อผู้ตรวจสอบ	ก-ก	
ชื่อผู้เขียน	ชื่อผู้ตรวจ	ข-ข	
ชื่อผู้ร่าง	ชื่อผู้ตรวจ	ค-ค	
ชื่อผู้พิมพ์	ชื่อผู้ตรวจ	7	
ชื่อผู้พิมพ์	ชื่อผู้ตรวจ	34	
ชื่อผู้พิมพ์	ชื่อผู้ตรวจ		



แปลนห้องแยกโรค 1:50

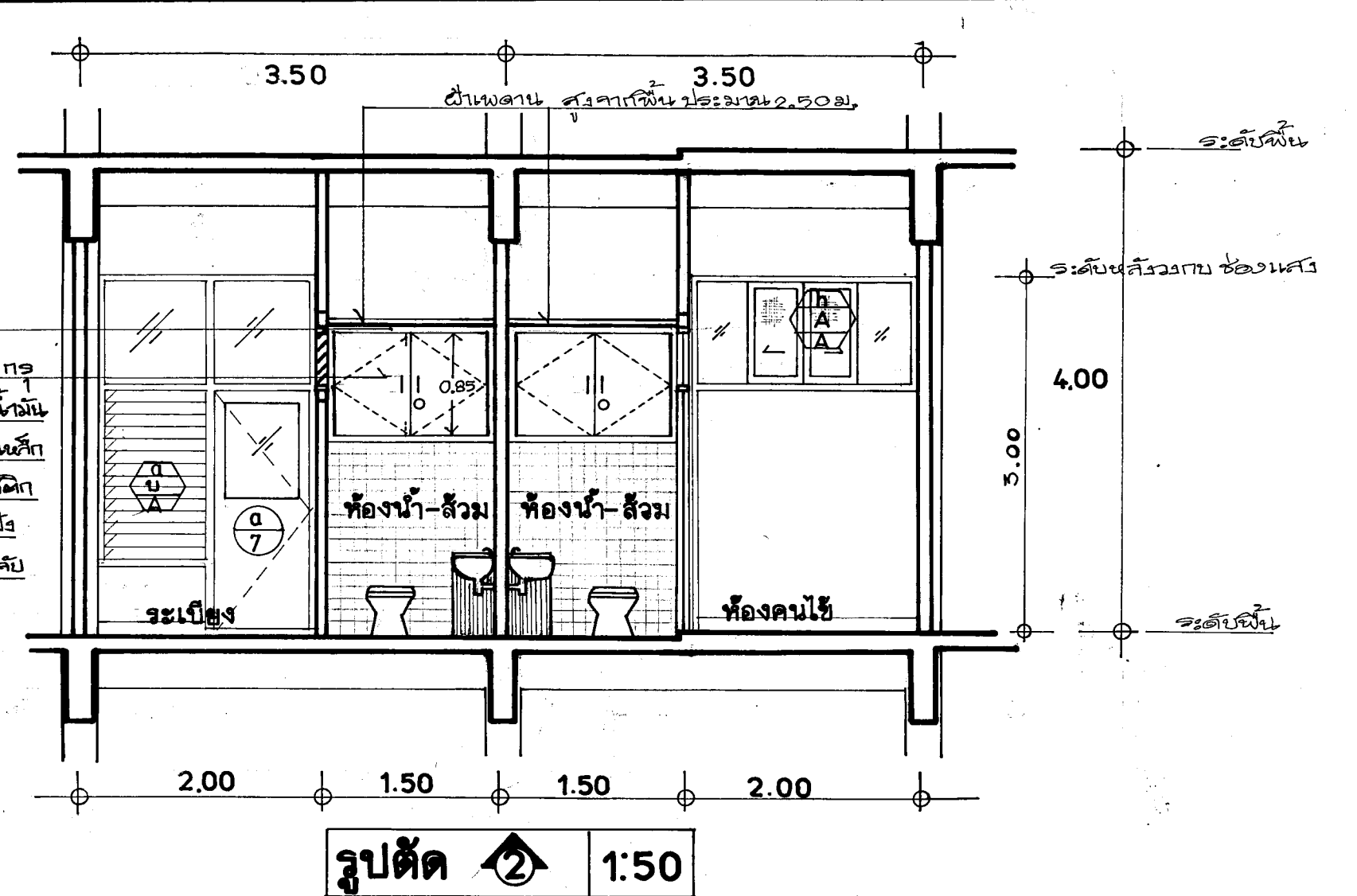


รูปตัด 1:50



แปลนห้องส้วมแพทย์ 1:20

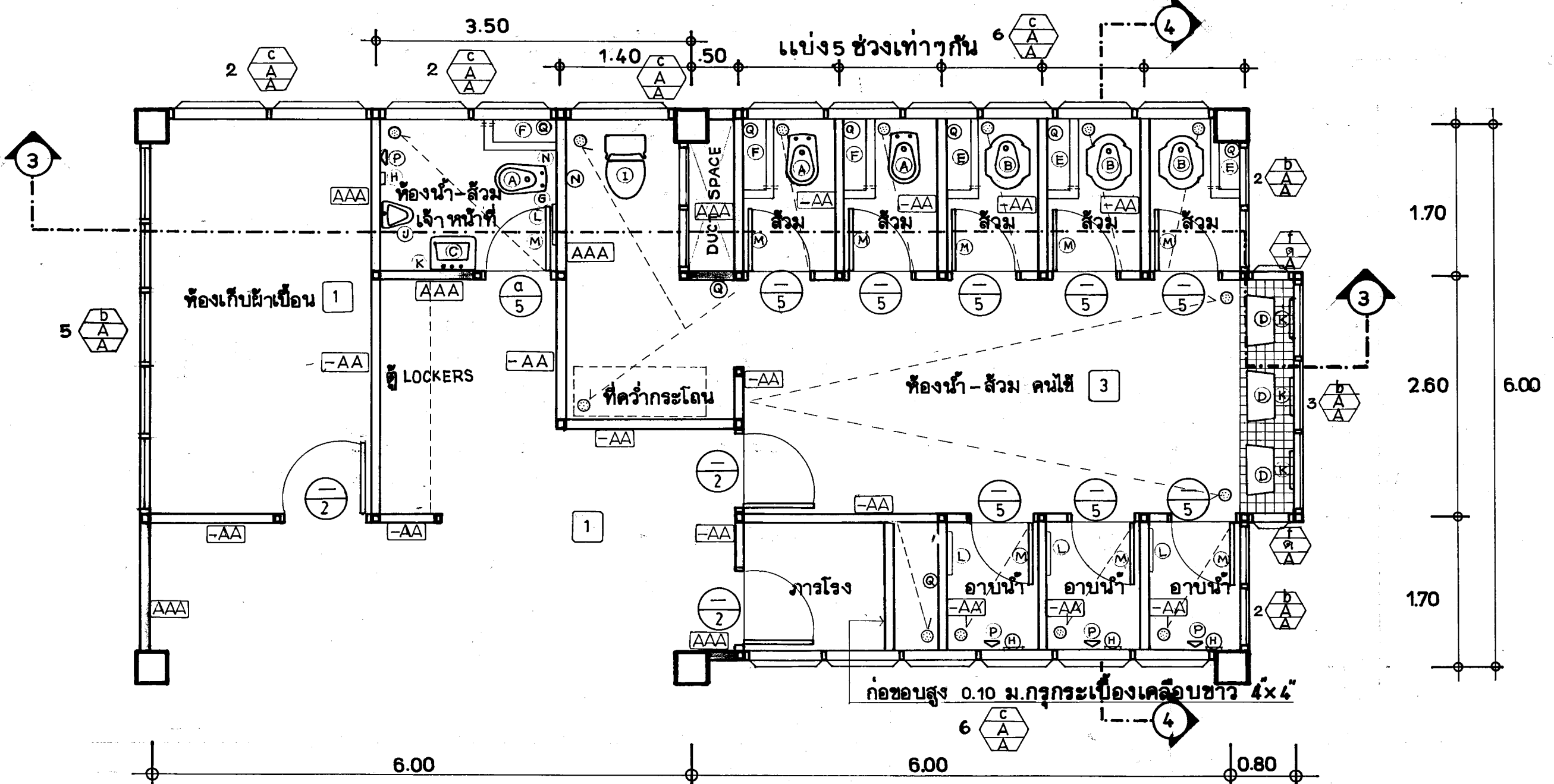
โถสี่เหลี่ยม 2'x4' หรือสี่เหลี่ยม
บานเปิด 1'x2' กว
โถสี่เหลี่ยม 1'x2' กว
โถสี่เหลี่ยม 1'x2' กว
โถสี่เหลี่ยม 1'x2' กว
โถสี่เหลี่ยม 1'x2' กว
โถสี่เหลี่ยม 1'x2' กว
โถสี่เหลี่ยม 1'x2' กว
โถสี่เหลี่ยม 1'x2' กว
โถสี่เหลี่ยม 1'x2' กว
โถสี่เหลี่ยม 1'x2' กว
โถสี่เหลี่ยม 1'x2' กว



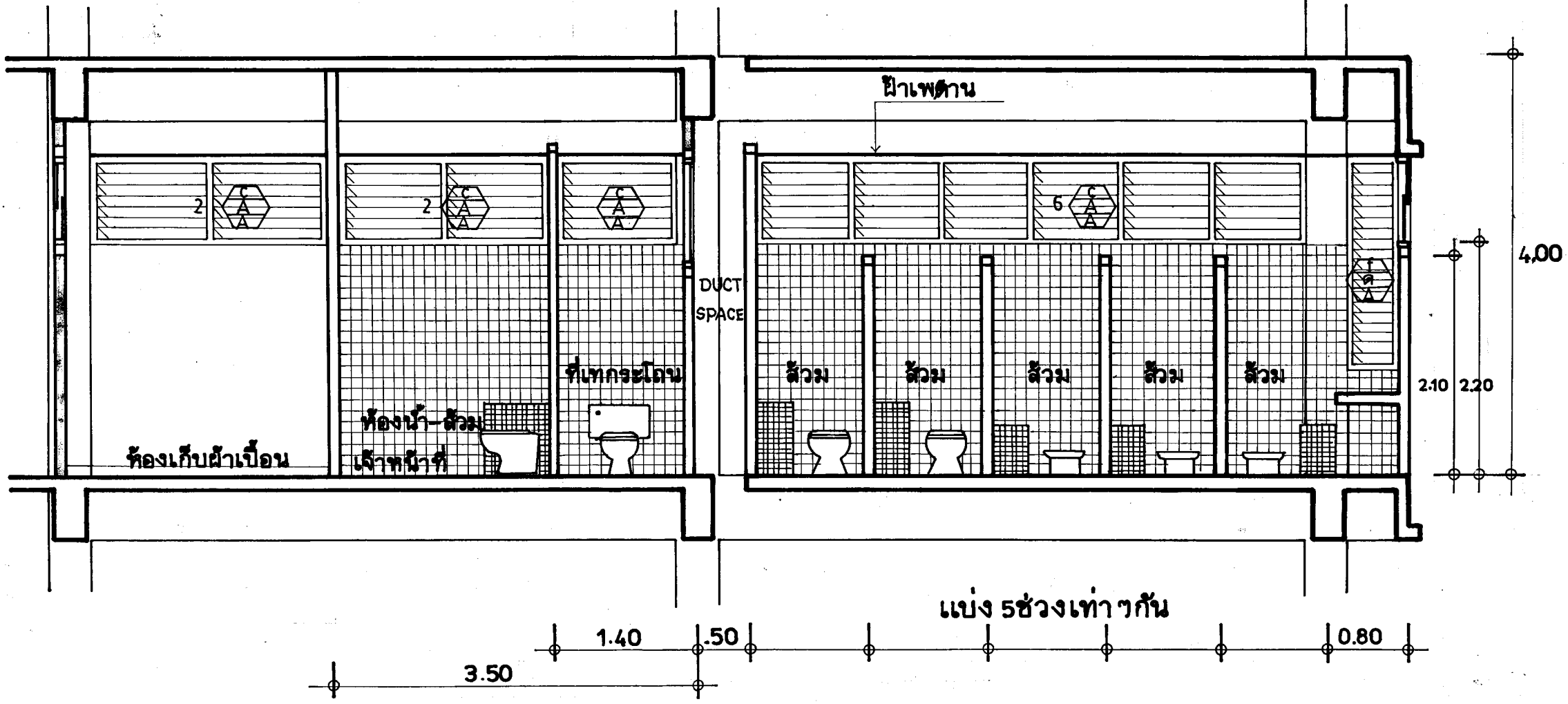
รูปตัด 2: 1:50

ลักษณะสุขภัณฑ์

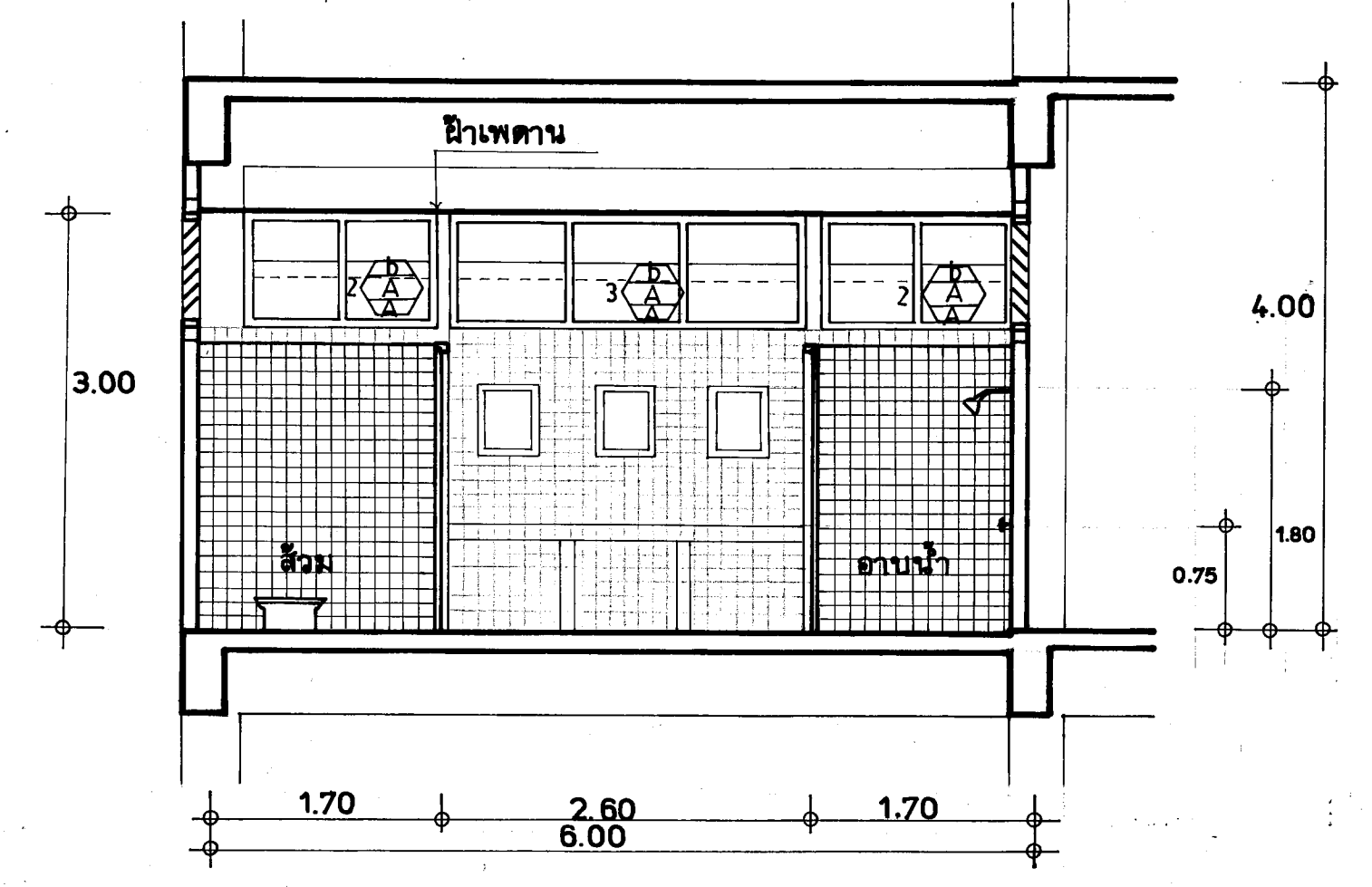
ลักษณะสุขภัณฑ์	จำนวนสุขภัณฑ์ต่อห้อง			
	ห้องน้ำ-ส้วม (แยกโรค)	ห้องน้ำ-ส้วม คนใช้	ห้องน้ำ-ส้วม เจ้าหน้าที่	ห้องน้ำ-ส้วม แพทย์
โถสี่เหลี่ยมแนวตั้งเคลือบขาว ขนาด 4'x4' รุ่น a-664, TF-3100	1	2	1	-
โถสี่เหลี่ยมของเคลือบขาว ขนาด แบบมีฐาน รุ่น a-201, TF-101	-	3	-	-
อ่างล้างหน้าเคลือบขาว ขนาดไม้เหล็กกล้า 12'x20' รุ่น a-002, TF-910 (แบบกึ่งตั้ง)	1	-	1	1
อ่างล้างหน้าเคลือบขาว แบบตั้งรุ่น a-007, TF-478 แบบกึ่งตั้ง	-	3	-	-
ถังเก็บน้ำร้อนส้วมสำเร็จรูป พลาสติกใส (พร้อมถัง) ความสูงของถังไม่น้อยกว่า 0.35 ม.	-	3	-	-
ถังเก็บน้ำร้อนส้วมสำเร็จรูปพลาสติกใส (พร้อมถัง) ความสูงของถังไม่น้อยกว่า 0.50 ม.	1	2	1	-
ที่ซักกระดาษชำระเคลือบขาว ขนาด 6'x8'	1	-	1	1
ที่วางสบู่เคลือบขาว ขนาด 4'x8'	1	3	1	1
ที่เกาะกดโถใช้โถสี่เหลี่ยม รุ่น a-2108, a-177	-	1	-	1
โถปีส้วมแนวตั้งเคลือบขาว รุ่น a-304, TF-412 อุปกรณ์พีซีจาวาล์ว	1	3	1	1
กระจกเงากรอบอลูมิเนียม ขนาด 14'x20' ครอบผนังสูงจากระดับพื้น 1.80 ม.	1	3	1	1
ราวพาดผ้าพลาสติก ยาว 0.80 ม.	1	3	1	1
ขอแขวนผ้าชนิดพับ 2 ชุด ชุดโครเมียม ติดที่บานประตูด้านสูงจากพื้น 1.80 ม.	1	8	1	1
ฝักบัวชำระสายอ่อน	1	-	1	1
ฝักบัวชำระแข็งพร้อมก๊อก	1	3	1	1
ก๊อกน้ำ ให้สูงจากระดับขอบอ่างถึงกึ่งน้ำ ประมาณ 0.15 ม.	1	7	1	-



แปลนห้องน้ำ-ส้วม คนใช้-เจ้าหน้าที่ 1:50



รูปตัด 3: 1:50



รูปตัด 4: 1:50

หมายเหตุ - พื้นห้องน้ำ ระบายน้ำ ทุกแห่งให้ลดระดับจากพื้นห้องประมาณ 2.5 ซม.
- ประตูห้องช้อมท่อ ดูรายละเอียด จากรูปตัด ห้องแยกโรค รูป 2
- การบุกระเบื้องเคลือบขาว 4'x4' บุถึงระดับใต้วงกบช่องแสง (ดูรูปตัด ขยายประกอบ)

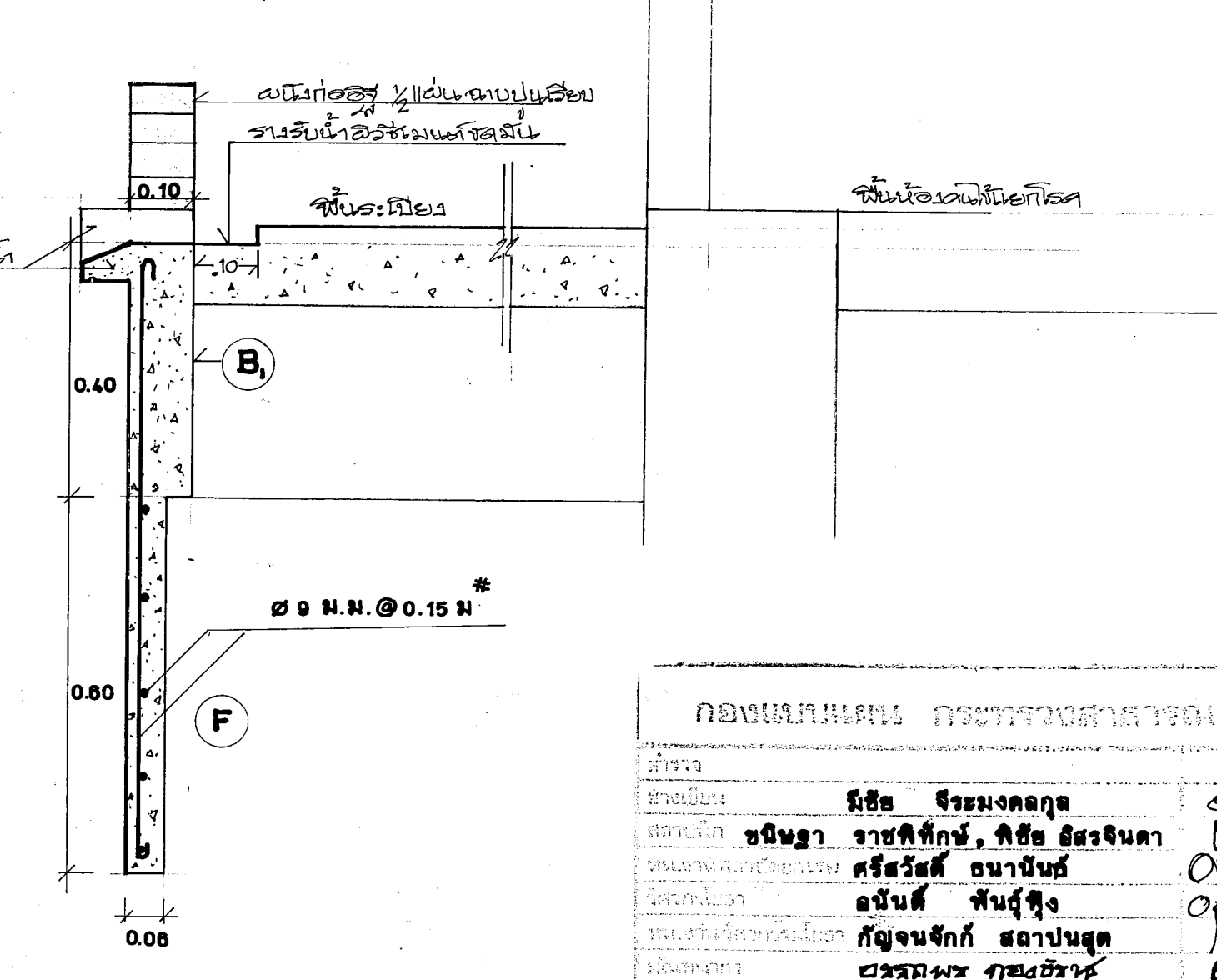
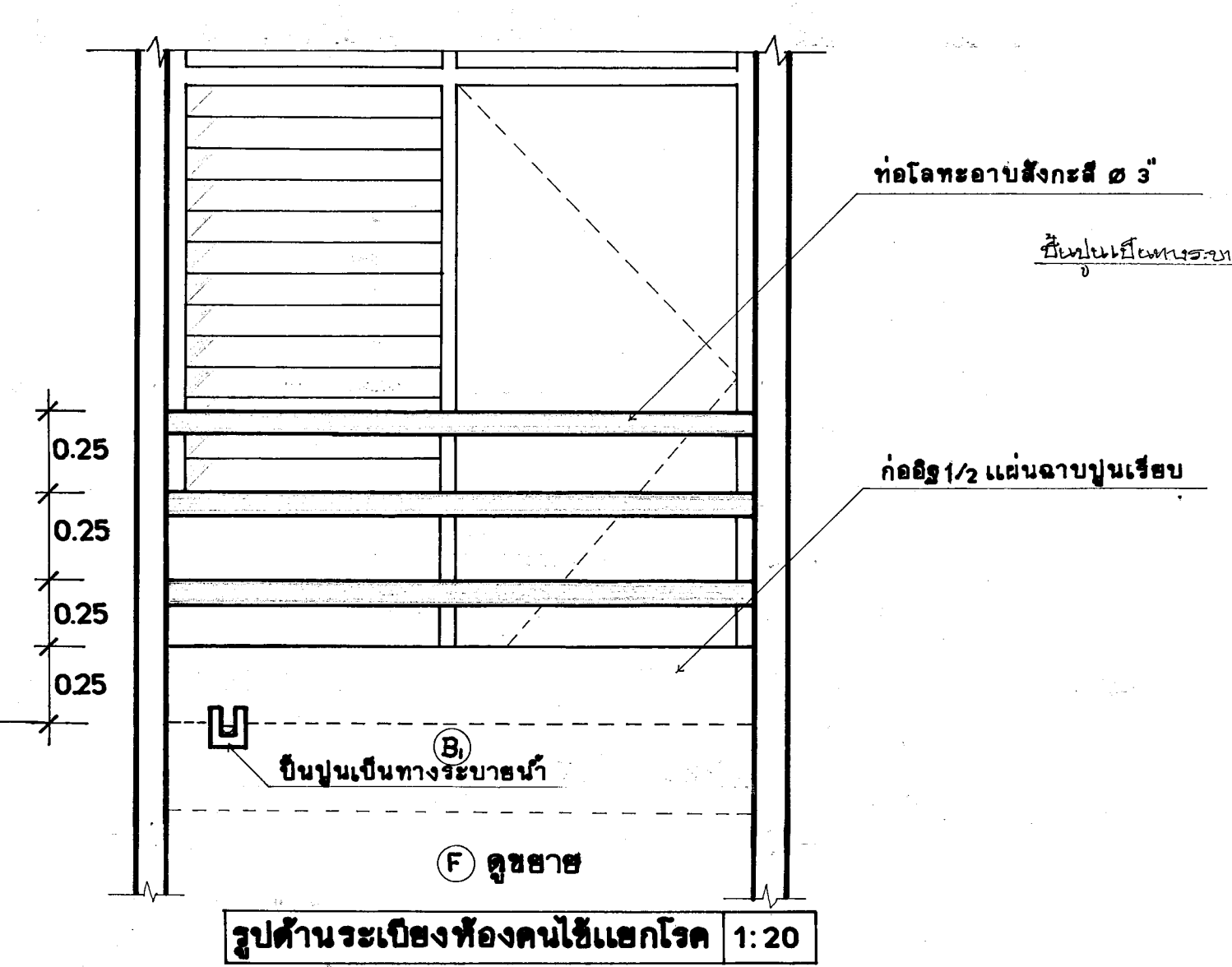
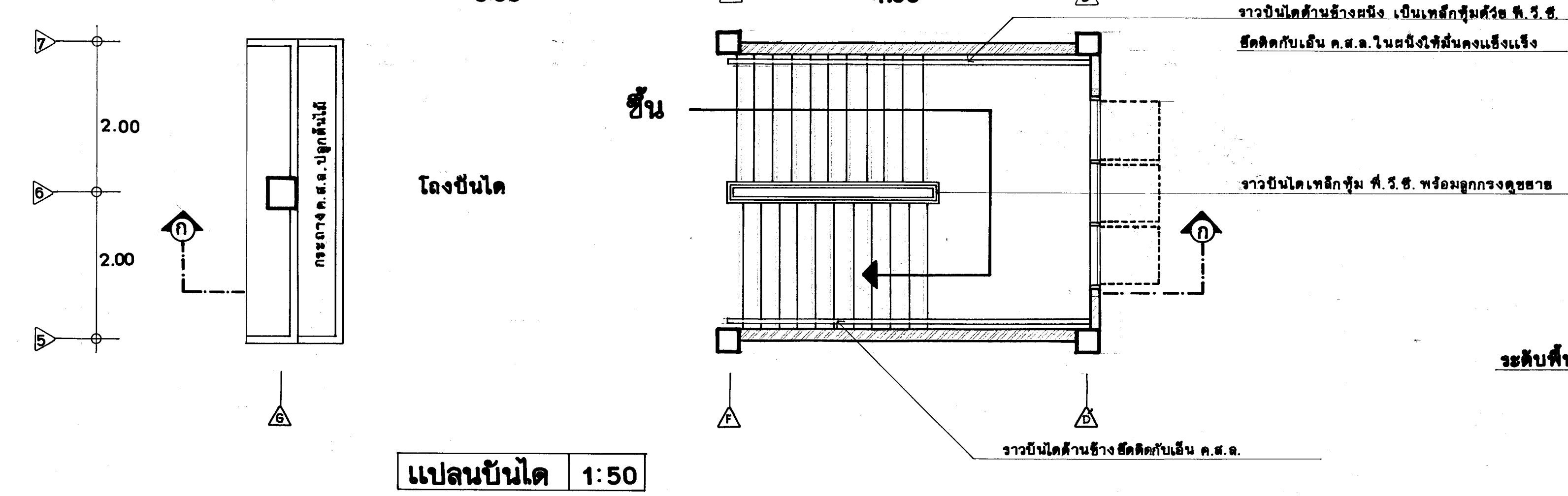
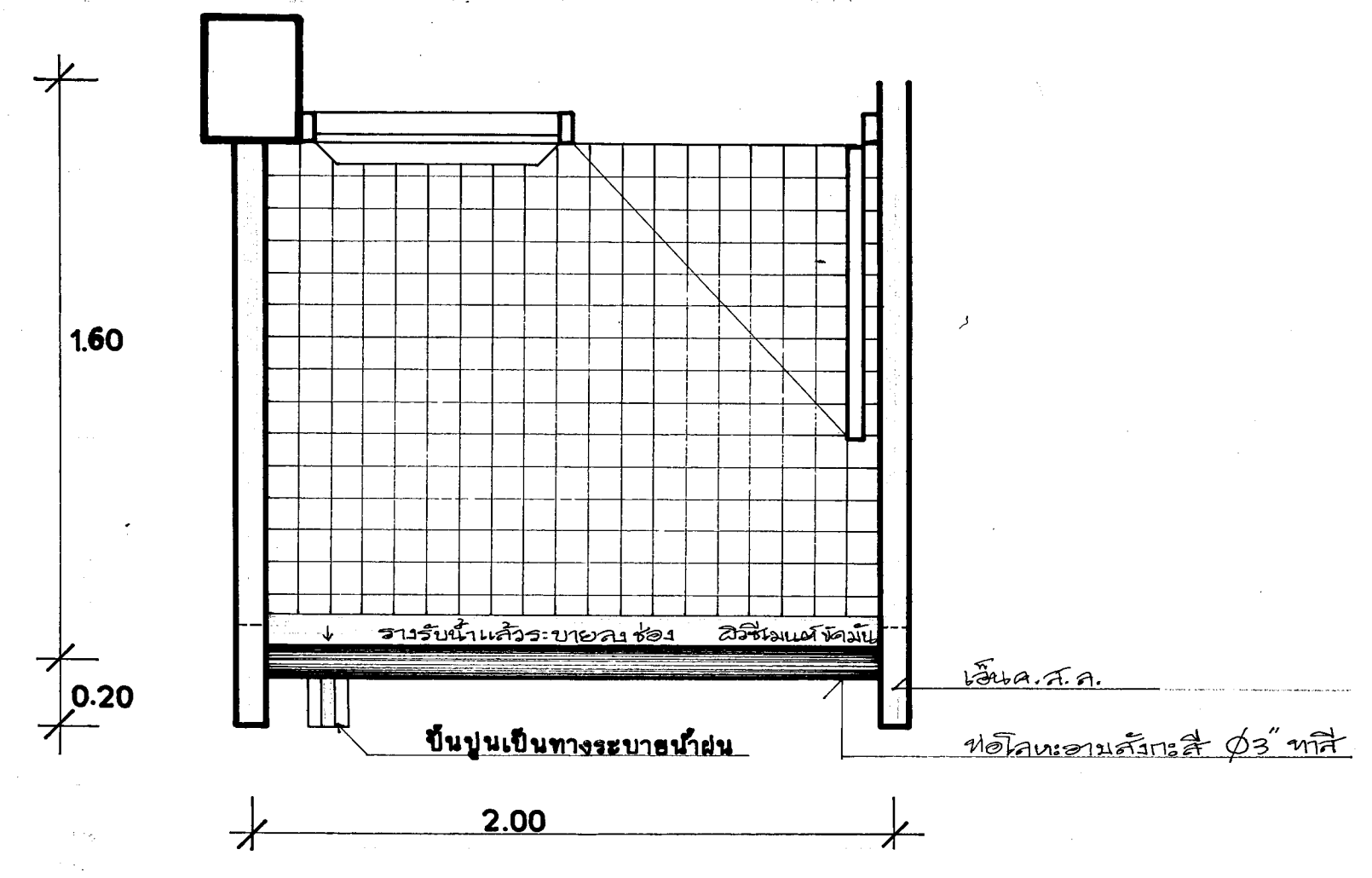
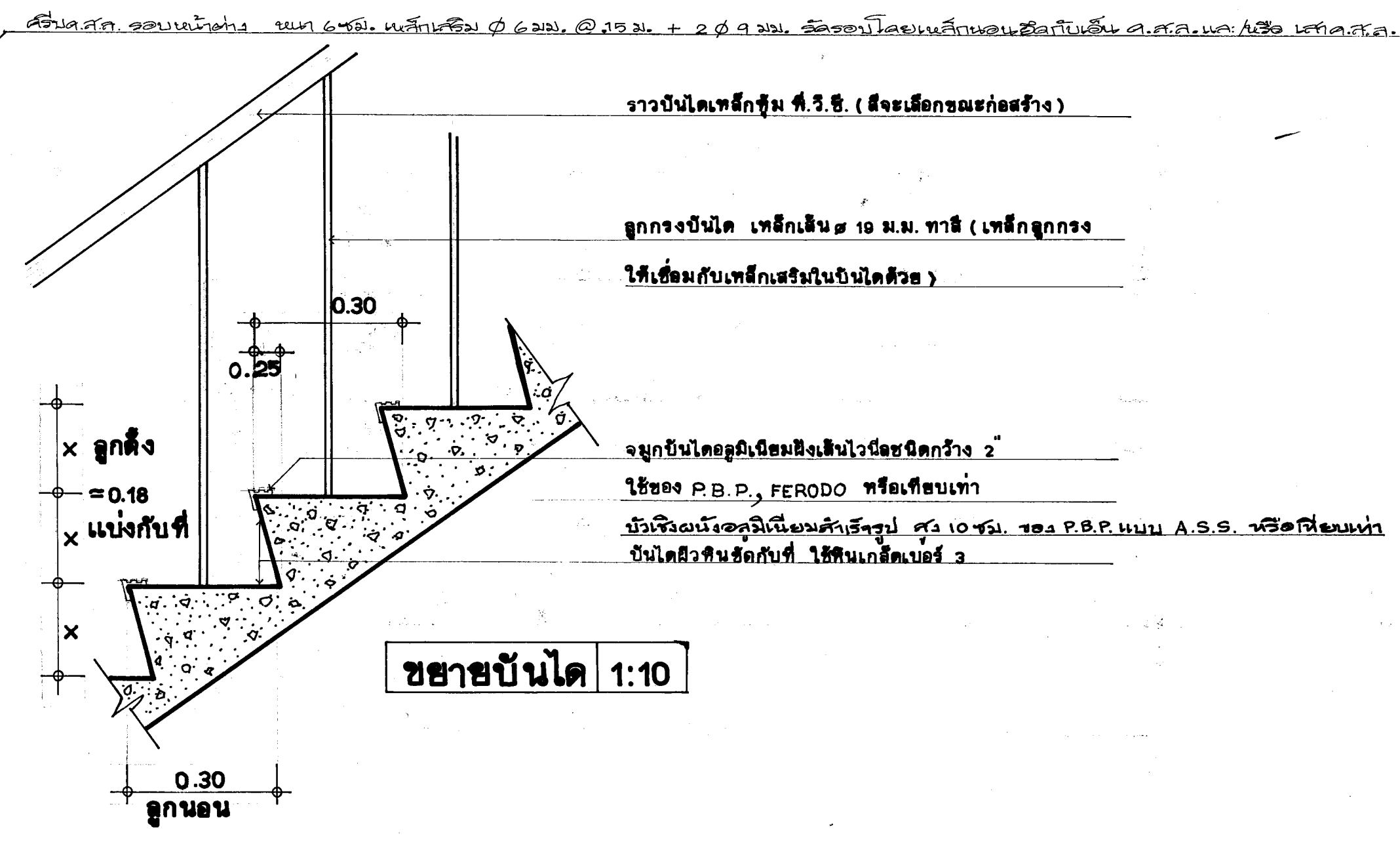
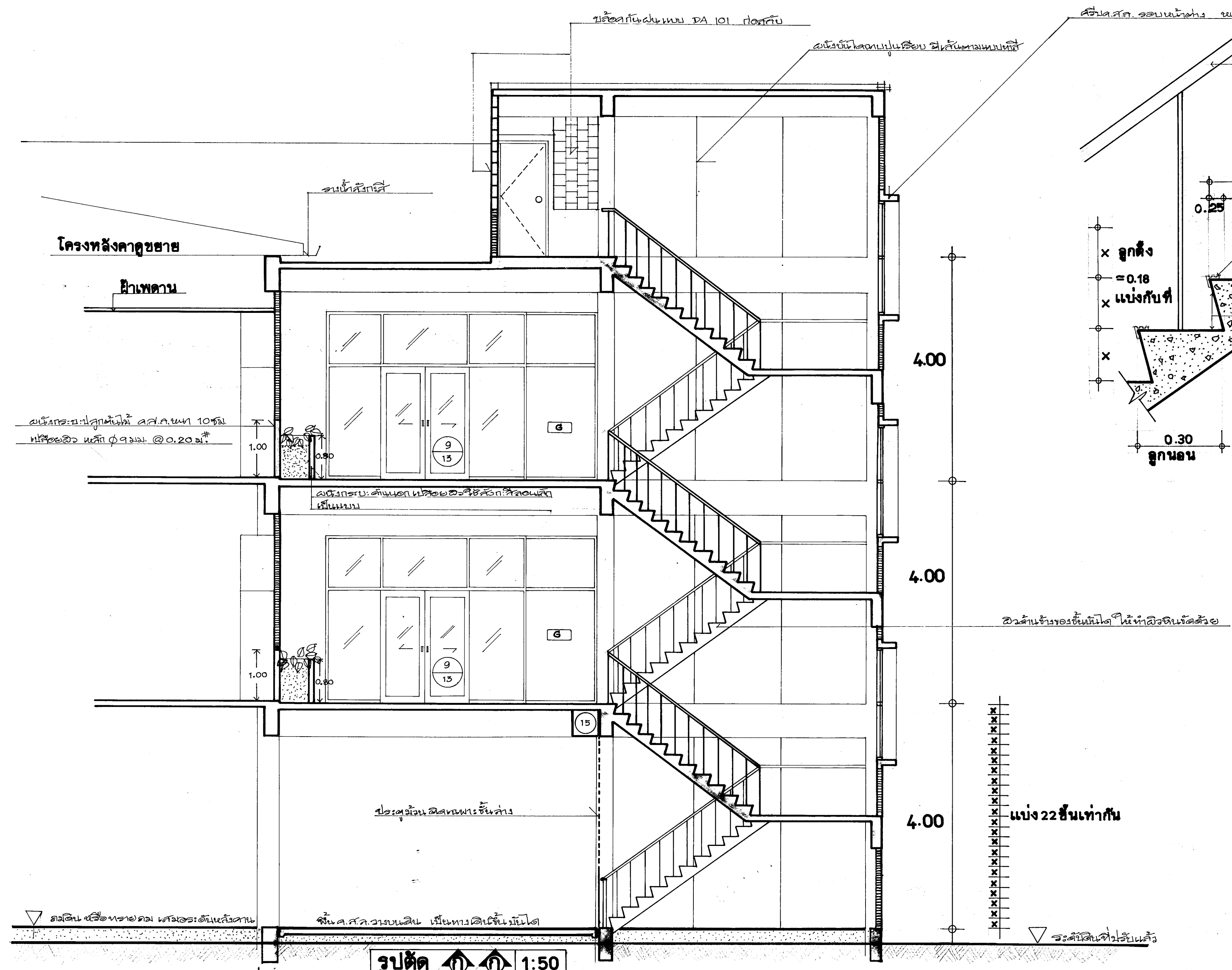
กองแบบแผน การช่างสถาปัตย์

ชื่อโครงการ: **ตึกคนไข้ 100 เตียง ร.พ. ครั้ง**

ชื่อแบบ: **ขยายห้องน้ำ 6222**

วันที่: 21.10.29

หน้า: 8 / 34



กองแผนงาน กระทรวงสาธารณสุข		แบบ	ตึกคนใช้ 100 เตียง
ที่ปรึกษา	บริษัท ชัยมงคล	วันที่	31.12.23
สถาปนิก	ชัชวาล ราชศิริรักษ์, ศิษฐ์ อธิวงษ์	ชื่อโครงการ	โรงพยาบาล
วิศวกร	ศรีวิทย์ อมาพันธ์	ระเบียงห้อง	6222
ช่างเขียน	อนันต์ พันธุ์สูง	แบบ	
ช่างควบคุม	ศุภณัฐก สอนบุญ	เลขที่	9
ช่างสำรวจ	ดร.ดร.พร ออมสิน	หน้า	34
ช่างเขียน	ดร.ดร.พร ออมสิน	หน้า	
ช่างเขียน	ดร.ดร.พร ออมสิน	หน้า	
ช่างเขียน	ดร.ดร.พร ออมสิน	หน้า	
ช่างเขียน	ดร.ดร.พร ออมสิน	หน้า	

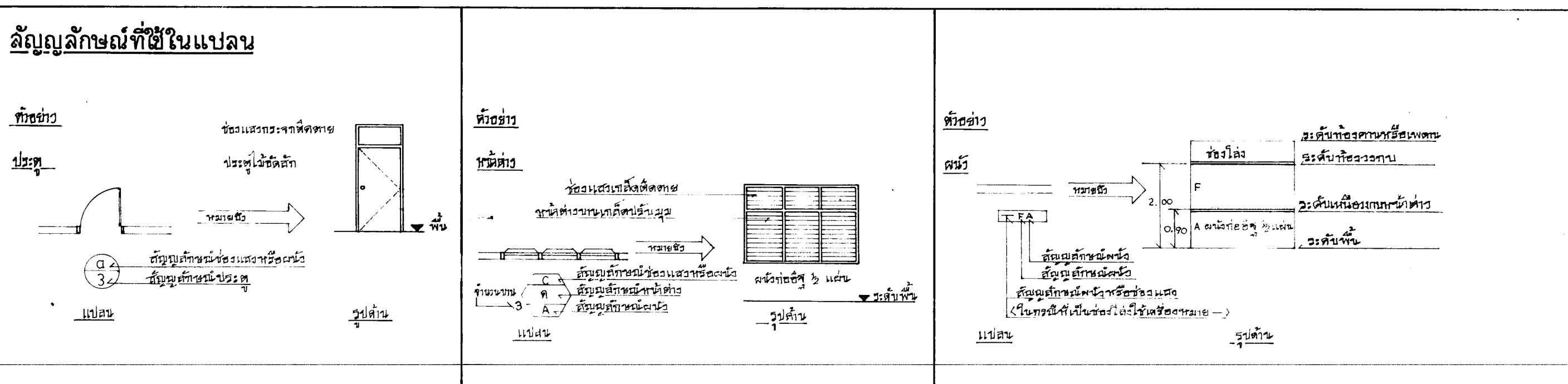
รายการทั่วไปประกอบแบบ หน้าต่าง- ประตู- ช่องแสง

รายการ หน้าต่าง- ประตู- ช่องแสง จัดทำขึ้นเพื่อเป็นมาตรฐานให้ประกอบแบบอาคารของกองแบบแผน กระทรวงมหาดไทย โดยสถาปนิกจะเลือกใช้ประตู หน้าต่าง และช่องแสงแบบต่างๆ จากรายการนี้ แล้วระบุแบบที่เลือกไว้ให้ในแบบอาคารแต่ละหลัง โดยมีสัญลักษณ์ประจำแบบนั้นๆ ทั้งนี้ชื่อของวัสดุในแบบอาคารนี้ให้มี หน้าต่าง ประตู และช่องแสงวัสดุทุกชนิดที่แสดงไว้ จะมีไว้เพื่อระบุแบบเท่านั้น วัสดุที่ระบุในแบบดังกล่าว

ทั้งนี้ ได้กำหนดสัญลักษณ์ของวัสดุและขนาดของวัสดุให้สอดคล้องกับแบบ ประตู หน้าต่าง ช่องแสง ดังมี

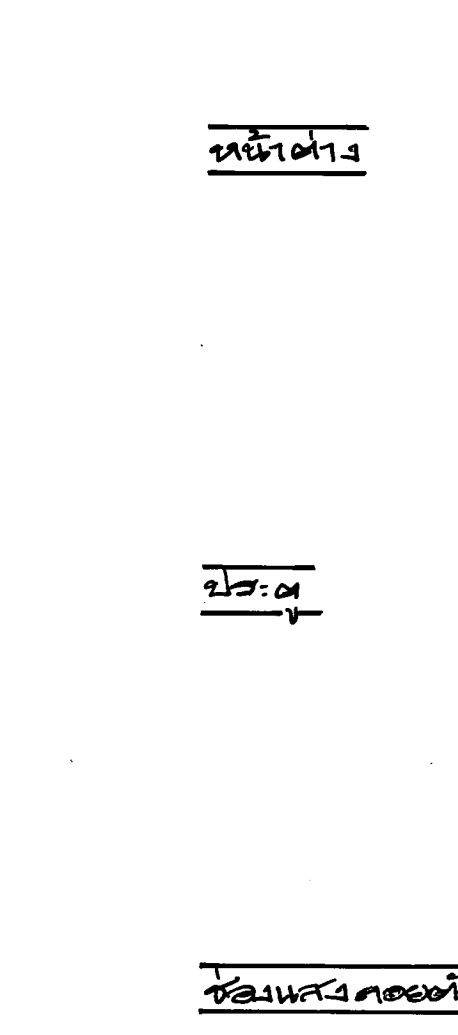
ทั้งนี้ในแบบระบุเป็นอักษรอื่น ให้ใช้ตามแบบนั้นๆ (ไม่ในลักษณะ)

A- หน้าต่าง 2 ชั้น	H- หน้าต่างชนิดพิเศษที่ขึ้นรูป แบบ DA 101 ก่อสร้าง (ขนาด กว้าง 19 x 19 x 20 ซม.)
B- หน้าต่างชนิดพิเศษ	M- หน้าต่างชนิดพิเศษที่ขึ้นรูปแบบอาคาร
C- หน้าต่างชนิดพิเศษ 2 ชั้น หน้าต่าง 19 x 3 ซม. 60 องศาที่ปิดสนิท	N-
ประตูบาน 4 ชั้น	O-
D- หน้าต่างชนิดพิเศษ 2 ชั้น หน้าต่าง 19 x 3 ซม. 40 x 60 องศาที่ปิดสนิท	P-
ประตูบาน 4 ชั้น	R-
E- หน้าต่างชนิดพิเศษรูป	S-
F- หน้าต่างชนิดพิเศษที่ขึ้นรูปแบบอาคาร	T-
G- หน้าต่างชนิดพิเศษ 6 ชั้น ชนิดพิเศษ ประตูบานชนิดพิเศษ	U-

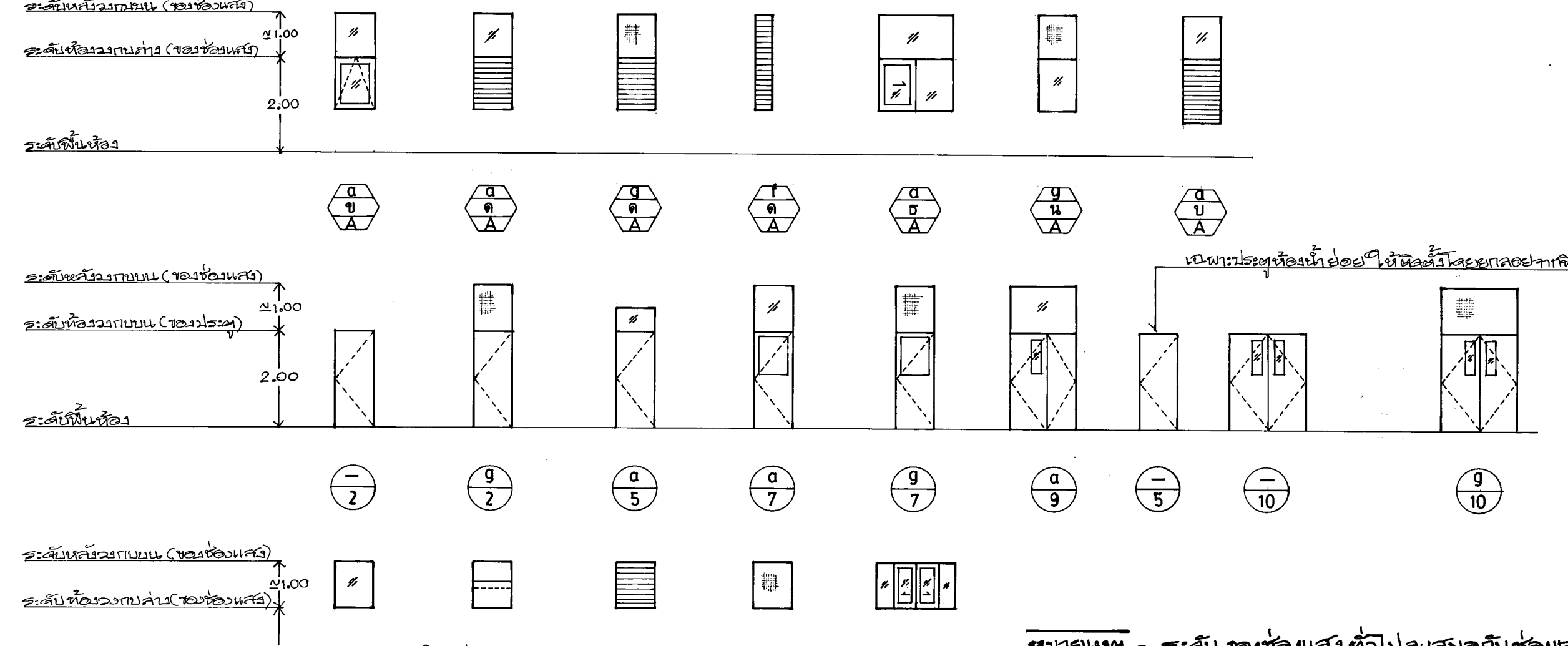


- หมายเหตุ**
- 1 ในกรณีที่ประตูหน้าต่างมีช่องแสงสองชั้น ให้ใช้วัสดุบานหรือประตูเป็นวงกลมยาวช่องแสง และให้วัสดุหน้าต่างเป็นวงกลมยาวช่องแสงประตู หน้าต่างนั้นๆ
 - 2 วงกลมวงกลมหรือหน้าต่างโดยทั่วไป ให้ใช้ชื่อหรือวงกลมประตูหน้าต่างในกรณีที่ในแบบไม่ได้ระบุเป็นอย่างอื่น
 - 3 กรณีที่มีหน้าต่างชนิดพิเศษอื่น นอกเหนือจากที่ระบุในรายการนี้ ให้ใช้ชื่อหรือวงกลมประตูหน้าต่างที่ระบุไว้เท่านั้น กรณีที่วัสดุเป็นชนิดอื่น
 - 4 ประตูหน้าต่างชนิดพิเศษอื่น นอกเหนือจากที่ระบุในรายการนี้ ให้ใช้ชื่อหรือวงกลมประตูหน้าต่างที่ระบุไว้เท่านั้น กรณีที่วัสดุเป็นชนิดอื่น
- ลักษณะประตู หน้าต่าง กว้าง โดยคณะกรรมการควบคุมการก่อสร้าง อาคารแบบแผนเป็นผู้พิจารณาตัดสิน (ให้ดูรูปด้าน shop-drawing ของ หน้าต่าง , ประตู ช่องแสงในแบบอาคาร)
- รูปประตู หน้าต่าง ชนิดพิเศษ** ระบุโดยสถาปนิกไป ให้ใช้รหัสตามปริมาณ 1.0 ซม.
- ประตู หน้าต่างบานเลื่อน กว้างบาน โดยสถาปนิกไป ให้ใช้รหัสตามปริมาณ 1.5 ซม. กรณีที่ประตูบานเลื่อนมีขนาดกว้างตั้งแต่ 1.20 ม. ขึ้นไป ให้ใช้รหัสตามปริมาณ
- ประตูบานเลื่อน กว้างบาน โดยสถาปนิกไป ให้ใช้รหัสตามปริมาณ 2.5 ซม. และให้ DOOR-CLOSER แบบสองมือวงกลม ชนิดที่ติด 90 องศา
- 5 วัสดุเหล็ก ให้ใช้รหัส 2 รหัส โดยรหัส 1 ให้ใช้รหัสหน้าต่างเหล็ก และรหัสสองมือวงกลมชนิดเดียวกัน
 - 5.1 วัสดุเหล็กเส้นรีดร้อน (HOT ROLLED STEEL SECTION) ตามมาตรฐานเหล็ก 3.2 ซม. โดยปริมาณ
 - 5.2 วัสดุเหล็กเส้นรีดร้อนรูป รวดปริมาณ 2 x 2 (เส้นขนาดวงกลม) ตามมาตรฐานเหล็ก 1.6 ซม. โดยปริมาณ
 - 6 หน้าต่างบานเลื่อนแบบเหล็กเส้นรีดร้อน ให้ใช้รหัสจากตัวอักษรคู่พิเศษ และ พูตี (PUTTY) ให้ใช้ชื่อหรือวง

สกรีน แบบหน้าต่าง



ประตู และ ช่องแสง ที่ใช้ใน ตึกคนไข้ 100 เตียง รพ.ตรัง โดยคุณพล.เสียด จารุภักดิ์ในแบบฉบับที่ 10 และ 11



รายการหน้าต่าง

สัญลักษณ์	ก	ข	ค	ง	จ	ฉ	ช	ด	ด	ท	ถ	น	บ
ลักษณะ													
ชนิด	บานเปิดกรอบ... หน้าต่างกระจกใส	บานกระจก... หน้าต่างกระจกใส	กระจกใสติดตาย	บานเปิดไม้สัก	บานเปิดกรอบ... หน้าต่างกระจกใส	บานเปิดกรอบ... หน้าต่างกระจกใส	บานเปิดกรอบ... หน้าต่างกระจกใส	บานเปิดกรอบ... หน้าต่างกระจกใส	บานเปิดกรอบ... หน้าต่างกระจกใส	บานเปิดกรอบ... หน้าต่างกระจกใส	บานเปิดกรอบ... หน้าต่างกระจกใส	บานเปิดกรอบ... หน้าต่างกระจกใส	บานเปิดกรอบ... หน้าต่างกระจกใส
ขนาดบานโดยประมาณ		0.70 x 1.00								0.75 x 1.00	1.40 x 1.00	0.75 x 1.00	0.75 x 1.30
บานพับ	ธรรมดา 4 x 3 ปรับมุมตัวบานบาน												
อุปกรณ์เปิดบาน		อุปกรณ์บาน... ประตูบานเปิดบาน								อุปกรณ์บานเปิด... ประตูบานเปิดบาน			อุปกรณ์บานเปิด... ประตูบานเปิดบาน
วัสดุ	อลูมิเนียม... ประตูบานเปิดบาน												
กลอน	ธรรมดา / บาน												
กรอบบาน	ไม้... บาน... หน้าต่าง												
ทากันน้ำ	ทากันน้ำ... ประตูบานเปิดบาน												
วงกบ	ไม้... ประตูบานเปิดบาน												
ตะกั่ว													
ประตูบาน	ไม้... ประตูบานเปิดบาน	6 ซม.											
หมายเหตุ													

ตึกคนไข้ 100 เตียง ร.พ.ตรัง

รายการ หน้าต่าง 10 34

6222

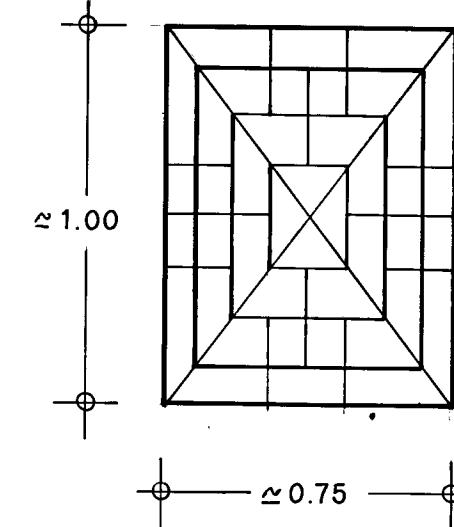
31 มี.ค. 28

รายการประตู

รายการช่องแสง

ตัวย่อลักษณะ	1	2	3	4	5	6	7	8	9	10	11	12	13	14	15	16	17	18	19	
ลักษณะ																				
ชนิด	ไม้ขัดขาว - ยาง บานตีเหล็กรูปเปิด เดี่ยว (ชนิดทราเวอร์กันต์)	ไม้ขัดขาว - ยาง บานตีเหล็กรูปเปิด เดี่ยว (ชนิดทราเวอร์กันต์)	ไม้ขัดสี - สีก บานตีเหล็กรูปเปิด เดี่ยว (ชนิดทราเวอร์กันต์)	ไม้ขัดสี - สีก บานตีเหล็กรูปเปิด เดี่ยว (ชนิดทราเวอร์กันต์)	ไม้ขัดขาว - ยาง บานตีเหล็กรูปเปิด เดี่ยว (ชนิดทราเวอร์กันต์)	ไม้ขัดขาว - ยาง บานตีเหล็กรูปเปิด เดี่ยว (ชนิดทราเวอร์กันต์)	ไม้ขัดสี - สีก บานตีเหล็กรูปเปิด เดี่ยว (ชนิดทราเวอร์กันต์)	ไม้ขัดสี - สีก บานตีเหล็กรูปเปิด เดี่ยว (ชนิดทราเวอร์กันต์)	ไม้ขัดขาว - ยาง บานตีเหล็กรูปเปิด เดี่ยว (ชนิดทราเวอร์กันต์)	ไม้ขัดขาว - ยาง บานตีเหล็กรูปเปิด เดี่ยว (ชนิดทราเวอร์กันต์)	ไม้ขัดขาว - ยาง บานตีเหล็กรูปเปิด เดี่ยว (ชนิดทราเวอร์กันต์)	ไม้ขัดขาว - ยาง บานตีเหล็กรูปเปิด เดี่ยว (ชนิดทราเวอร์กันต์)	ไม้ขัดขาว - ยาง บานตีเหล็กรูปเปิด เดี่ยว (ชนิดทราเวอร์กันต์)	ไม้ขัดขาว - ยาง บานตีเหล็กรูปเปิด เดี่ยว (ชนิดทราเวอร์กันต์)	ไม้ขัดขาว - ยาง บานตีเหล็กรูปเปิด เดี่ยว (ชนิดทราเวอร์กันต์)					
ขนาดบาน	0.90 X 2.00	0.80 X 2.00	0.90 X 2.00	0.90 X 2.00	0.70 X 2.00	0.80 X 1.80	0.80 X 2.00	0.90 X 2.00	0.80 X 2.00	0.80 X 2.00	1.40 X 2.00	0.80 X 2.00	0.80 X 2.00	0.80 X 2.00	0.80 X 2.00					
บานพับ ฉนวนตา	ขนาด	5 X 4	5 X 4	5 X 4	5 X 4	5 X 4	5 X 4	5 X 4	5 X 4	5 X 4										
	จำนวน/บาน	3	3	3	3	3	3	3	3	3										
อุปกรณ์เปิดบาน																				
ฉลิมจับ	ชนิด					โลหะตีเหล็กชนิด ไดนาไมต์	โลหะตีเหล็กชนิด ไดนาไมต์													
	ขนาด					6"	6"													
กุ่มเหล็ก	จำนวน/บาน				1 เหนือในช่อง	1							1							
	ชนิด																			
กลอนแข็งแรง	ขนาด				6"	6"														
	จำนวน/บาน				1															
DOOR-CATCH และกันกระแทก	ตำแหน่ง																			
	ชนิด																			
ขนาดบาน ไม้สัก	ชนิด																			
	ขนาด																			
ตากแต่งบาน	ชนิด																			
	ขนาด																			
วงกบ	ชนิด																			
	ขนาด																			
DOOR-CLOSER	ชนิด																			
	ขนาด																			
อุปกรณ์กระจก และช่องกระจก	ชนิด																			
	ขนาด																			

ลักษณะ	a	b	c	d	e	f	g	h	i	j	k	l	m
ชนิด													
ขนาดช่องประตูบาน	สูง 2.100 กว้าง 1.200	สูง 2.100 กว้าง 1.200	สูง 2.100 กว้าง 1.200	สูง 2.100 กว้าง 1.200	สูง 2.100 กว้าง 1.200	สูง 2.100 กว้าง 1.200	สูง 2.100 กว้าง 1.200	สูง 2.100 กว้าง 1.200					
ชนิดกระจก	ใส	ใส	ใส	ใส	ใส	ใส	ใส	ใส					
กระจก	ใส	ใส	ใส	ใส	ใส	ใส	ใส	ใส					



ขอรายละเอียดวัสดุทั่วไป ๒๑.๑ ช่อง กรณีที่มีช่องแสงที่หน้าต่าง
 ๑. วัสดุสายเคเบิ้ลสายไฟ ๒๑.๑ ช่อง
 ๒. วัสดุสายเคเบิ้ลสายไฟ ๒๑.๑ ช่อง
 ๓. วัสดุสายเคเบิ้ลสายไฟ ๒๑.๑ ช่อง

ทนายเหตุ การยึดบานพับประตู ชนิดบานบานออกมีน๊อตใช้หัว RIVET ตามกรรมวิธีการติดตั้งวงกบ
 อนุโมทนาให้มันคนหนึ่งพระเจ้า

ชื่อบริษัท	บริษัท ธรรมศาสตร์ จำกัด
ตำแหน่ง	ช่างเทคนิค
ชื่อ	สมชาย ธรรมศาสตร์
ตำแหน่ง	ช่างเทคนิค
ชื่อ	สมชาย ธรรมศาสตร์
ตำแหน่ง	ช่างเทคนิค
ชื่อ	สมชาย ธรรมศาสตร์
ตำแหน่ง	ช่างเทคนิค
ชื่อ	สมชาย ธรรมศาสตร์
ตำแหน่ง	ช่างเทคนิค
ชื่อ	สมชาย ธรรมศาสตร์
ตำแหน่ง	ช่างเทคนิค

ติดตั้งใช้ 100 เต็มวง
ร. พ. ตรง
รายการประตู
ช่องแสง
11
34