

gka mpnad
ARCHITECT

11/11 ถนนวิภาวดีรังสิต แขวงจตุจักร กรุงเทพฯ 10230
Tel: 02-020-9120 Fax: 02-020-9120
Email: gka@mpnad.com
www.gka.com

REMARKS

ARCHITECTS
นายอภิรักษ์ อภินิยาบุษย์
นายประทีป อภิสิทธิ์กุล
นายอภิรักษ์ ใจบุญอิน
นายอภิรักษ์ อภินิยา
นายอภิรักษ์ อภินิยา
นายอภิรักษ์ อภินิยา
นายอภิรักษ์ อภินิยา
นายอภิรักษ์ อภินิยา
นายอภิรักษ์ อภินิยา

STRUCTURAL ENGINEER
นายอภิรักษ์ อภินิยา
นายอภิรักษ์ อภินิยา
นายอภิรักษ์ อภินิยา
นายอภิรักษ์ อภินิยา
นายอภิรักษ์ อภินิยา

ELECTRICAL ENGINEER

SANITARY ENGINEER
นายอภิรักษ์ อภินิยา
นายอภิรักษ์ อภินิยา
นายอภิรักษ์ อภินิยา
นายอภิรักษ์ อภินิยา

01 FOR CONSTRUCTION	14-12-000000	
02 FOR CONSTRUCTION	20-01-000000	
REV	DATE	BY

OWNER
โรงพยาบาลราชวิถี

AREA CODE
PROJECT
TITLE
ชนิดรวม

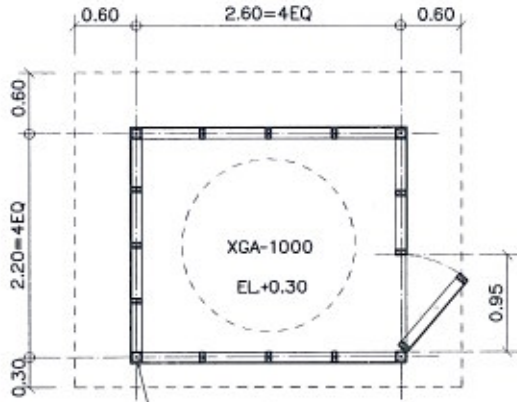
0 A-102 00
AREA CODE DRAWING NO. REV.

DATE PROJECT STARTED 1/11/11
DATE PROJECT COMPLETED 1/11/11
DATE DRAWING ISSUED 1/11/11
DATE DRAWING REVISION 1/11/11
DATE DRAWING CANCELLED 1/11/11

1
A-102
SCALE 1:75

• หมายเหตุ

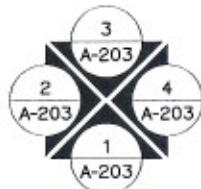
- ผนังไม่ระแนงหน้า ขนาด 10x300 ซม. หน้า 8 มม. รันขอบตรงผิวเรียบ ล้อกลมชาติ (หรือเทียบเท่า)



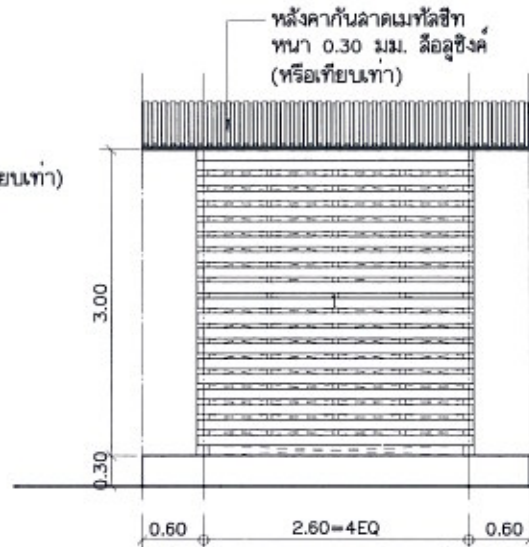
เสาเหล็กกล่อง
ขนาด 100x100x3.2 มม.

ตั้ง XGA มีคุณสมบัติอย่างน้อย ดังนี้

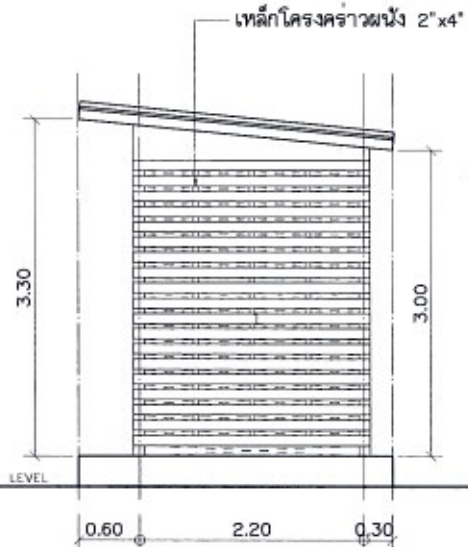
- เป็นถังเก็บน้ำบนดินทำจากพลาสติก PE บรรจุน้ำได้ ไม่น้อยกว่า 1000 ลิตร
- มีความหนาพลาสติก ไม่น้อยกว่า 5 มม.
- เป็น PE เนื้อเดียวชั้นเดียวทึบแสง ไม่อัดโฟม ไม่ผสมเม็ดพลาสติก Recycle
- มีกันดั่งเป็นรูปตัววี
- มีฝาลาดเอียง เพื่อป้องกันน้ำขัง
- ได้รับ มอก. 1379-2551 (หรือเทียบเท่า)



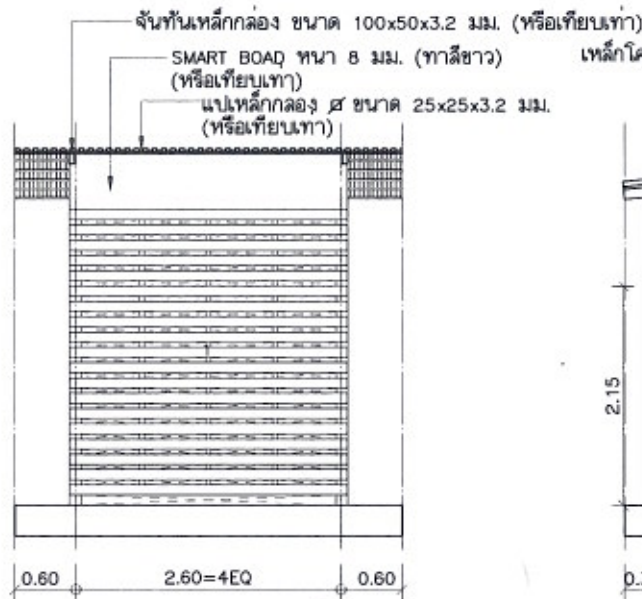
1 แบบขยายห้องตรวจวัดรังสี
A-203 SCALE 1:50



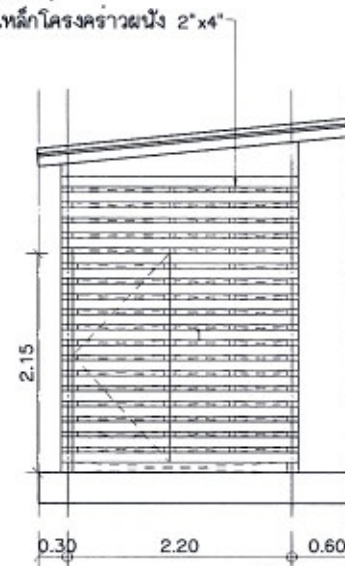
1 รูปด้าน 1
A-203 SCALE 1:50



2 รูปด้าน 2
A-203 SCALE 1:50



3 รูปด้าน 3
A-203 SCALE 1:50



4 รูปด้าน 4
A-203 SCALE 1:50



OFFICE ARCHITECT
gka mpnad

11/25, Sukhumvit Rd.
Phra Pradaeng, Bangkok 10910
Tel: 02-262-9155 Fax: 02-262-9152
Email: gka@officegka.com
www.officegka.com

REMARKS	

ARCHITECTS
ชวรัตน์ วัฒนภักษ์
นภรัตน์ วุฒินนท์
ชวรัตน์ วุฒินนท์
ชวรัตน์ วัฒนภักษ์
ชวรัตน์ วัฒนภักษ์
ชวรัตน์ วัฒนภักษ์
ชวรัตน์ วัฒนภักษ์
ชวรัตน์ วัฒนภักษ์
ชวรัตน์ วัฒนภักษ์

STRUCTURAL ENGINEER
กษิณ บุตรหงษ์
ชวรัตน์ วัฒนภักษ์
ชวรัตน์ วัฒนภักษ์
ชวรัตน์ วัฒนภักษ์
ชวรัตน์ วัฒนภักษ์
ชวรัตน์ วัฒนภักษ์

ELECTRICAL ENGINEER
ชวรัตน์ วัฒนภักษ์
ชวรัตน์ วัฒนภักษ์
ชวรัตน์ วัฒนภักษ์
ชวรัตน์ วัฒนภักษ์
ชวรัตน์ วัฒนภักษ์

SANITARY ENGINEER
ชวรัตน์ วัฒนภักษ์
ชวรัตน์ วัฒนภักษ์
ชวรัตน์ วัฒนภักษ์
ชวรัตน์ วัฒนภักษ์
ชวรัตน์ วัฒนภักษ์

OWNER
โรงพยาบาลเมตตาประชารักษ์

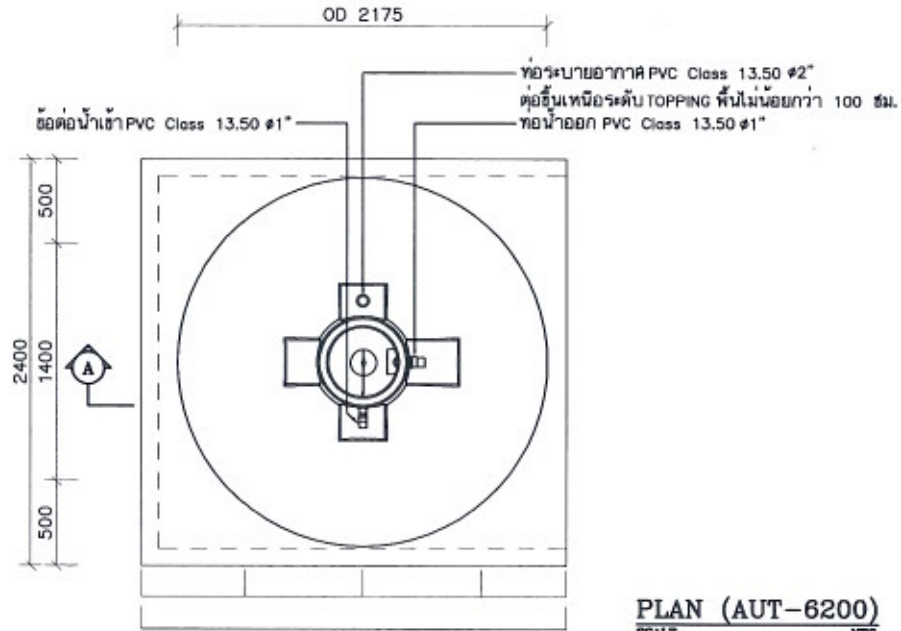
PROJECT
งานก่อสร้างอาคารตรวจวัดรังสี
และห้องปฏิบัติการ

TITLE
แบบขยายห้องตรวจวัดรังสี

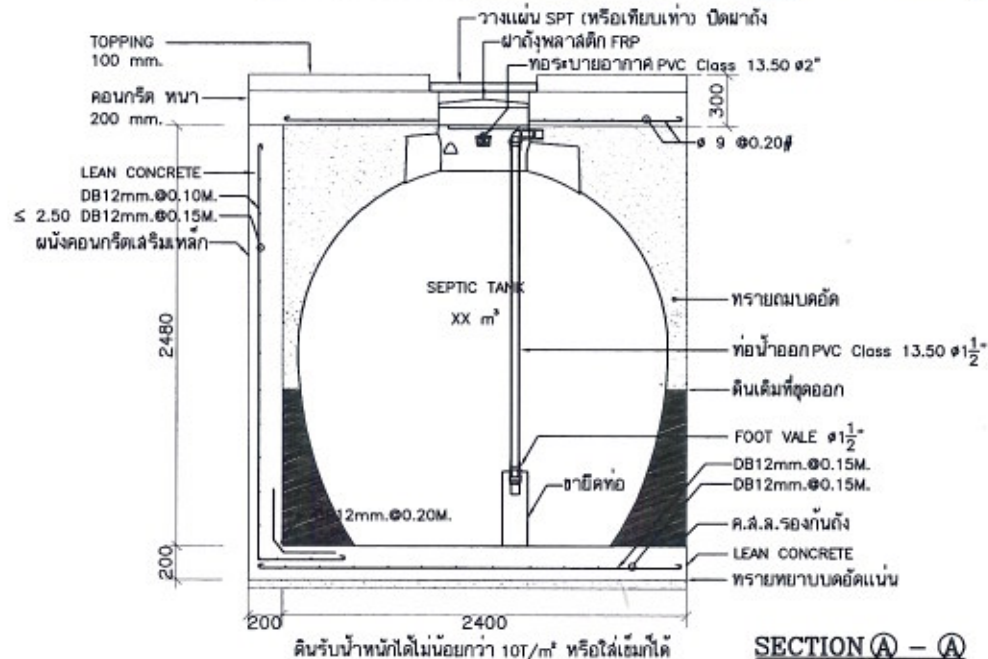
0 A-203 00
AREA CODE DRAWING NO. REV.

ถัง AUT-6200 มีคุณสมบัติอย่างน้อย ดังนี้

1. เป็นถังเก็บน้ำใต้ดิน
2. ทำจากพลาสติก PE
3. มีความหนาพลาสติก ไม่น้อยกว่า 17 มม.
4. สามารถบรรจุน้ำได้ ไม่น้อยกว่า 1200 ลิตร
5. มีข้อดึงสำเร็จรูปทำจากพลาสติก PE หนาเฉลี่ย 4 มม. และมีฝาถัง FRP ทำจากไฟเบอร์กลาส ไม่เป็นสนิม รับน้ำหนักได้ 500 กก. (หรือเทียบเท่า)
6. มี FOOT VALE ขนาด $\phi 1\frac{1}{2}$ " พร้อมสายยึดท่อ
7. มีท่อน้ำออก PVC Class 13.50 ขนาด $\phi 1\frac{1}{2}$ "
8. มีท่อน้ำเข้า PVC Class 13.50 ขนาด $\phi 1$ "
9. มีท่อระบายอากาศ PVC Class 13.50 ขนาด $\phi 2$ "
10. มีลวดสังกะสีและลวดรั้ง เพื่อป้องกันไม่ให้ลอยน้ำ



PLAN (AUT-6200)
SCALE NTS



SECTION (A) - (A)
SCALE NTS

หมายเหตุ: หน่วยเป็น มิลลิเมตร



OFFICE ARCHITECT
gka mpnad

11/11 หมู่ 10 ต.บ้านใหม่ อ.เมือง จ.นนทบุรี
No. 2122-0150 โทร. 02-5228852
Email: gka@mpnad.com
www.gka.com

REMARKS	

ARCHITECTS

นายเชษฐ ภูมิชาติ
น.ร.วิศิษฐ์ ภูมิพัฒน์
นายวิเศษ ภูมิพัฒน์
นายเชษฐ ภูมิพัฒน์
นายเชษฐ ภูมิพัฒน์
นายเชษฐ ภูมิพัฒน์
นายเชษฐ ภูมิพัฒน์
นายเชษฐ ภูมิพัฒน์

วิเศษ

STRUCTURAL ENGINEER

นายเชษฐ ภูมิพัฒน์
นายเชษฐ ภูมิพัฒน์
นายเชษฐ ภูมิพัฒน์
นายเชษฐ ภูมิพัฒน์
นายเชษฐ ภูมิพัฒน์

วิเศษ

ELECTRICAL ENGINEER

SANITARY ENGINEER

นายเชษฐ ภูมิพัฒน์
นายเชษฐ ภูมิพัฒน์
นายเชษฐ ภูมิพัฒน์

วิเศษ

REMARKS	

OWNER

โรงพยาบาลเมตตาประชารักษ์

PROJECT

โครงการก่อสร้างอาคาร
โรงพยาบาลเมตตาประชารักษ์

TITLE

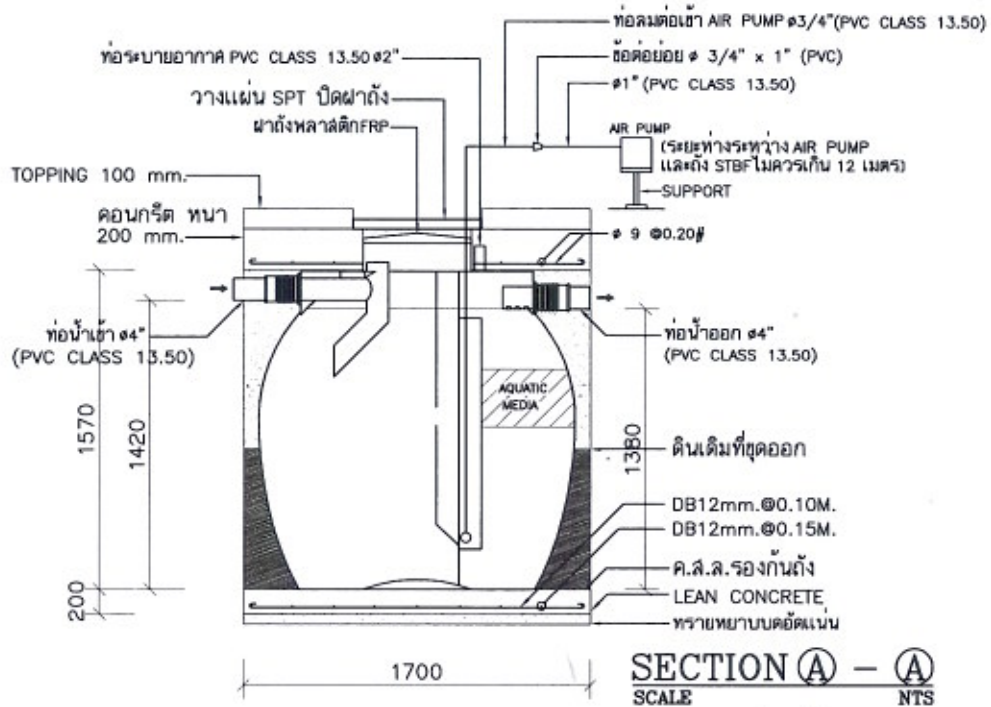
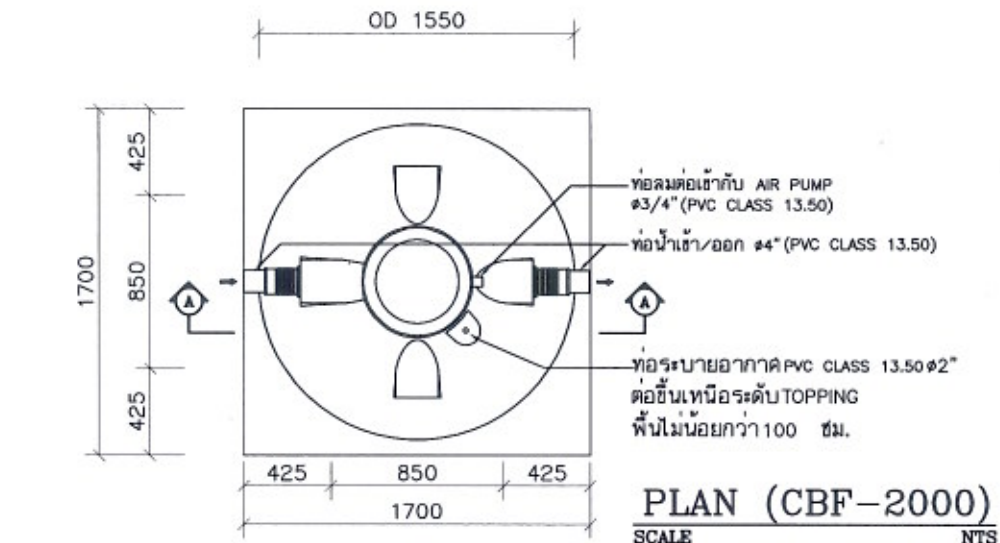
แบบแปลนถัง AUT-6200

0 A-301 00
AREA CODE DRAWING NO. REV.

OFFICE ARCHITECT
11/11 หมู่ 10 ต.บ้านใหม่ อ.เมือง จ.นนทบุรี
No. 2122-0150 โทร. 02-5228852
Email: gka@mpnad.com
www.gka.com

ถัง CBF-2000 มีคุณลักษณะโดยย่อ ดังนี้

1. เป็นถังบำบัดรวมแบบกรอง-กรองเติมอากาศ
2. ทำจากพลาสติก PE
3. มีความหนาพลาสติก ไม่น้อยกว่า 9 มม.
4. สามารถบรรจุน้ำได้ ไม่น้อยกว่า 2000 ลิตร
5. มีคอดังสำหรับทำจากพลาสติก PE หนาเฉลี่ย 4 มม. และมีฝ้าถัก FRP ทำจากไฟเบอร์กลาส ไม่เป็นสนิม รับน้ำหนักได้ 500 กก. (หรือเทียบเท่า)
6. มีบ่มเติมอากาศ มีประสิทธิภาพ ไม่ด้วยไปกว่ารายการคำนวณ BOD
7. มีท่อน้ำออก PVC Class 13.50 ขนาด ๑4"
8. มีท่อน้ำเข้า PVC Class 13.50 ขนาด ๑4"
9. มีท่อระบายอากาศ PVC Class 13.50 ขนาด ๑2"
10. มีลวดสังกะสีและลวดรัดถัง เพื่อป้องกันไม่ให้ลอยน้ำ



OFFICE ARCHITECT

gka mpnad

11/11, Sukhvitaya Road,
Bangkok 10110, Thailand
Tel: 02-2555-0170 Fax: 02-2555-0182
Email: info@mpnad.com
www.mpnad.com

REMARKS	

ARCHITECTS
นายอภิรักษ์ ภูมิปัญญา
นายวิชาญ รุ่งเรือง
นายอภิชาติ ใจอุดม
นายอภิรักษ์ งามแสง

นายอภิรักษ์ ภูมิปัญญา
นายวิชาญ รุ่งเรือง
นายอภิชาติ ใจอุดม
นายอภิรักษ์ งามแสง

STRUCTURAL ENGINEER
นายอภิรักษ์ ภูมิปัญญา
นายวิชาญ รุ่งเรือง
นายอภิชาติ ใจอุดม
นายอภิรักษ์ งามแสง

ELECTRICAL ENGINEER

SANITARY ENGINEER
นายอภิรักษ์ ภูมิปัญญา
นายวิชาญ รุ่งเรือง
นายอภิชาติ ใจอุดม
นายอภิรักษ์ งามแสง

DATE	DESCRIPTION	BY	CHK

OWNER
โรงพยาบาลเจ้าพระยา

PROJECT
ปรับปรุงและติดตั้งระบบบำบัดน้ำเสีย

TITLE
ถังบำบัดน้ำเสีย CBF-2000

AREA CODE DRAWING NO. REV.

DATE: 14/12/2010
TIME: 10:00 AM
SCALE: 1:100
DRAWN BY: [Signature]
CHECKED BY: [Signature]



OFFICE ARCHITECT
**9ka
mpa
nad**

33 ซ. พหลโยธิน 38
พหลโยธิน แขวงสามยุค อ.ดินแดง กทม. 10200
โทร: 02-2541811 โทรสาร: 02-2541811
Email: 9ka@9kanad.com
www.9ka.com

REMARKS	

ARCHITECTS
นายณิชากร มณีชัยกุล
นายเจษฎา สุทธิพงษ์
นายณิชากร ใจบุญ
นายพิเชษฐ นวนนง
นายวิฑูรย์ งาม
นายสุวิทย์ งาม
นายสุวิทย์ งาม
นายสุวิทย์ งาม

STRUCTURAL ENGINEER
กมลชนก ขุนทด
นายวิฑูรย์ งาม
นายสุวิทย์ งาม
นายสุวิทย์ งาม

ELECTRICAL ENGINEER

SANITARY ENGINEER
นายณิชากร มณีชัยกุล
นายเจษฎา สุทธิพงษ์
นายณิชากร ใจบุญ
นายพิเชษฐ นวนนง

NO.	DATE	REVISION

OWNER
โรงพยาบาลพระพิบูลย์

AREA CODE
PROJECT
TITLE

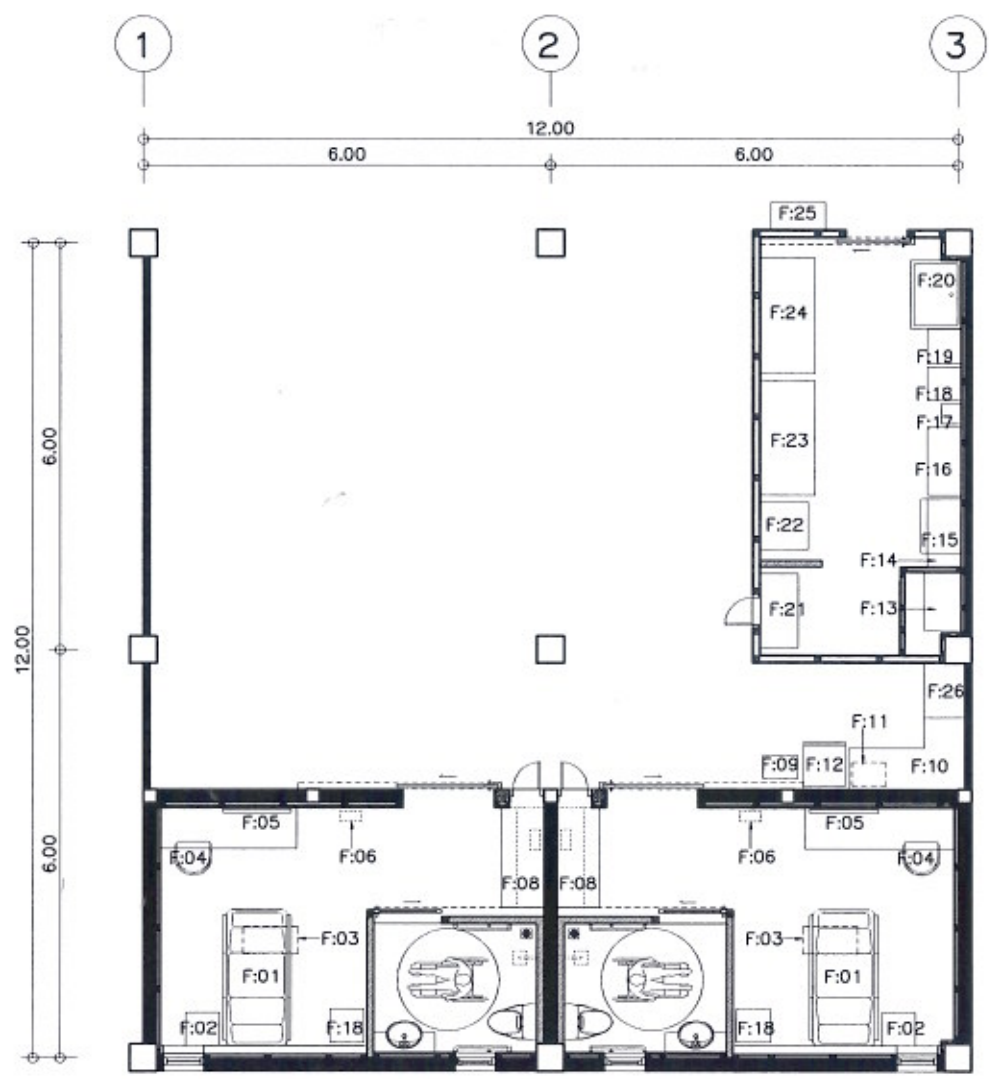
TITLE
FURNITURE LAYOUT

0 IN-103 00
AREA CODE DRAWING NO. REV.

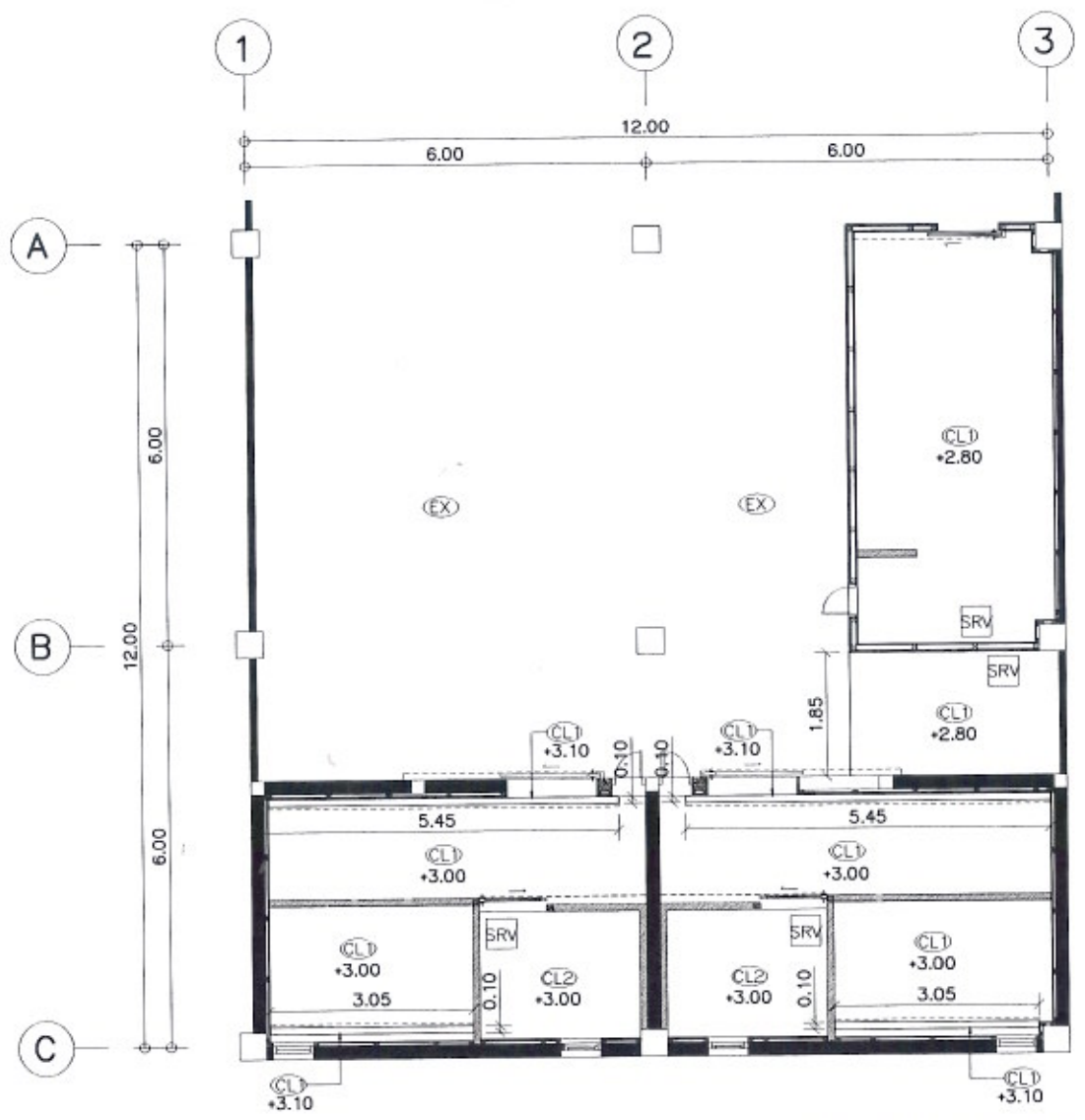
OFFICE ARCHITECT (9KANAD) LTD
33 ซ. พหลโยธิน 38
พหลโยธิน แขวงสามยุค อ.ดินแดง กทม. 10200
โทร: 02-2541811 โทรสาร: 02-2541811
Email: 9ka@9kanad.com
www.9ka.com

FURNITURE LEGEND

CODE	DESCRIPTION	UNIT
F:01	เตียงผู้ป่วย	2
F:02	โต๊ะข้างเตียง	2
F:03	โต๊ะกลมเตียง	2
F:04	เก้าอี้	2
F:05	โต๊ะรับประทานอาหาร	2
F:06	เครื่องวัดรังสี DISCHARGE	2
F:08	PANTRY	2
F:09	LOCKER เก็บของ	1
F:10	โต๊ะเตรียมอาหาร	1
F:11	ไม้โครงเวฟ	1
F:12	ตู้เย็น	1
F:13	ตู้แช่แข็งกับ MIBG	1
F:14	โต๊ะวางไอโอดีนและ GEN ที่ใช้แล้ว	1
F:15	ตู้แขวนเก็บของ	1
F:16	ตู้เย็นกับ COLD KIT	1
F:17	AREA MONITOR	1
F:18	ถังขยะรังสี (ตะกั่ว)	3
F:19	ถังขยะทั่วไป	1
F:20	โต๊ะปฏิบัติการอ่างล้างมือชนิด PP ขนาด 0.65x0.60x0.80 ม.	1
F:21	ตู้เก็บไอโอดีน 20 มม.	1
F:22	ตู้เก็บ GEN	1
F:23	ตู้ผลิตยา RBSC 5 มม.	1
F:24	โต๊ะ QC วาง TLC และอื่นๆ	1
F:25	ตูรองเท้า	1
F:26	ตู้ไฟฟ้าและตู้ Control	1



1 FURNITURE LAYOUT
IN-103 SCALE 1:75



1 CEILING LAYOUT

IN-108 SCALE 1:75

CEILING LEGEND	
CODE	DESCRIPTION
(EX)	ท้องพื้นอาคารเดิม
(CL1)	ฝ้ายิปซัมบอร์ด หนา 9 มม.ฉาบเรียบทาสีน้ำอะคริลิค ชนิดทากายใน สีขาวของ TOA SUPERSHIELD No.8260 ผิวเนียน (หรือเทียบเท่า)
(CL2)	ฝ้ายิปซัมบอร์ด หนา 12 มม.ชนิดกันชื้นฉาบเรียบ ฉาบเรียบทาสีน้ำอะคริลิคชนิดทากายใน สีขาวของ TOA SUPERSHIELD No.8260 ผิวเนียน (หรือเทียบเท่า)
SRV	ช่องเจาะรูรีซ้าสำเร็จรูป ขนาด 45x45 ซม. ทาสีน้ำอะคริลิคชนิดทากายใน สีขาวของ TOR SUPERSHIELD NO.8260 ผิวเนียน (หรือเทียบเท่า)



OFFICE ARCHITECT
9ka mpna nad

40/25 ซอยสุขุมวิท 40
พหลโยธิน กรุงเทพมหานคร 10250
Tel: 02-2511811 Fax: 02-2511810
Email: 9ka@9ka.com
www.9ka.com

REMARKS	

ARCHITECTS
นายอภิรักษ์ ภูมิพิบูลย์
นายสุวิทย์ ภูมิพิบูลย์
นายไพโรจน์ ภูมิพิบูลย์
นายวิจิตร ภูมิพิบูลย์
นายสุวิทย์ ภูมิพิบูลย์
นายสุวิทย์ ภูมิพิบูลย์
นายสุวิทย์ ภูมิพิบูลย์
นายสุวิทย์ ภูมิพิบูลย์
นายสุวิทย์ ภูมิพิบูลย์
นายสุวิทย์ ภูมิพิบูลย์

STRUCTURAL ENGINEER
นายสมชาย ภูมิพิบูลย์
นายสมชาย ภูมิพิบูลย์
นายสมชาย ภูมิพิบูลย์
นายสมชาย ภูมิพิบูลย์
นายสมชาย ภูมิพิบูลย์
นายสมชาย ภูมิพิบูลย์
นายสมชาย ภูมิพิบูลย์
นายสมชาย ภูมิพิบูลย์
นายสมชาย ภูมิพิบูลย์
นายสมชาย ภูมิพิบูลย์

ELECTRICAL ENGINEER

SANITARY ENGINEER
นายสมชาย ภูมิพิบูลย์
นายสมชาย ภูมิพิบูลย์
นายสมชาย ภูมิพิบูลย์
นายสมชาย ภูมิพิบูลย์
นายสมชาย ภูมิพิบูลย์
นายสมชาย ภูมิพิบูลย์
นายสมชาย ภูมิพิบูลย์
นายสมชาย ภูมิพิบูลย์
นายสมชาย ภูมิพิบูลย์
นายสมชาย ภูมิพิบูลย์

DATE	BY	REVISION

OWNER
โรงพยาบาลสมเด็จพระเจ้าตากสิน

PROJECT
โครงการก่อสร้างอาคาร
ศูนย์บริการสุขภาพ

TITLE
CEILING LAYOUT

0 IN-108 00

AREA CODE DRAWING NO. REV.

DATE: 2014-12-10 10:00:00
BY: 9ka
CHECK: 9ka
DATE: 2014-12-10 10:00:00
BY: 9ka
CHECK: 9ka



OFFICE ARCHITECT

9ka
mpa
nad

25, 26, 27, 28, 29
Pattana Road, Samsen, Bangkok 10200
Tel. 02-2561888 Fax. 02-2561889
Email: 9ka@9ka.com
www.9ka.com

REMARKS

ARCHITECTS
 บริษัท 9ka นาด จำกัด
 25, 26, 27, 28, 29
 Pattana Road, Samsen, Bangkok 10200
 Tel. 02-2561888 Fax. 02-2561889
 Email: 9ka@9ka.com
 www.9ka.com

9ka

STRUCTURAL ENGINEER
 วิศวกร อนุชิต
 2501/251 หมู่บ้านรังสิต
 อำเภอธัญบุรี จังหวัดปทุมธานี
 12130

อนุชิต

ELECTRICAL ENGINEER

BANITARY ENGINEER
 วิศวกร อนุชิต
 2501/251 หมู่บ้านรังสิต
 อำเภอธัญบุรี จังหวัดปทุมธานี
 12130

อนุชิต

REV.	DESCRIPTION	DATE

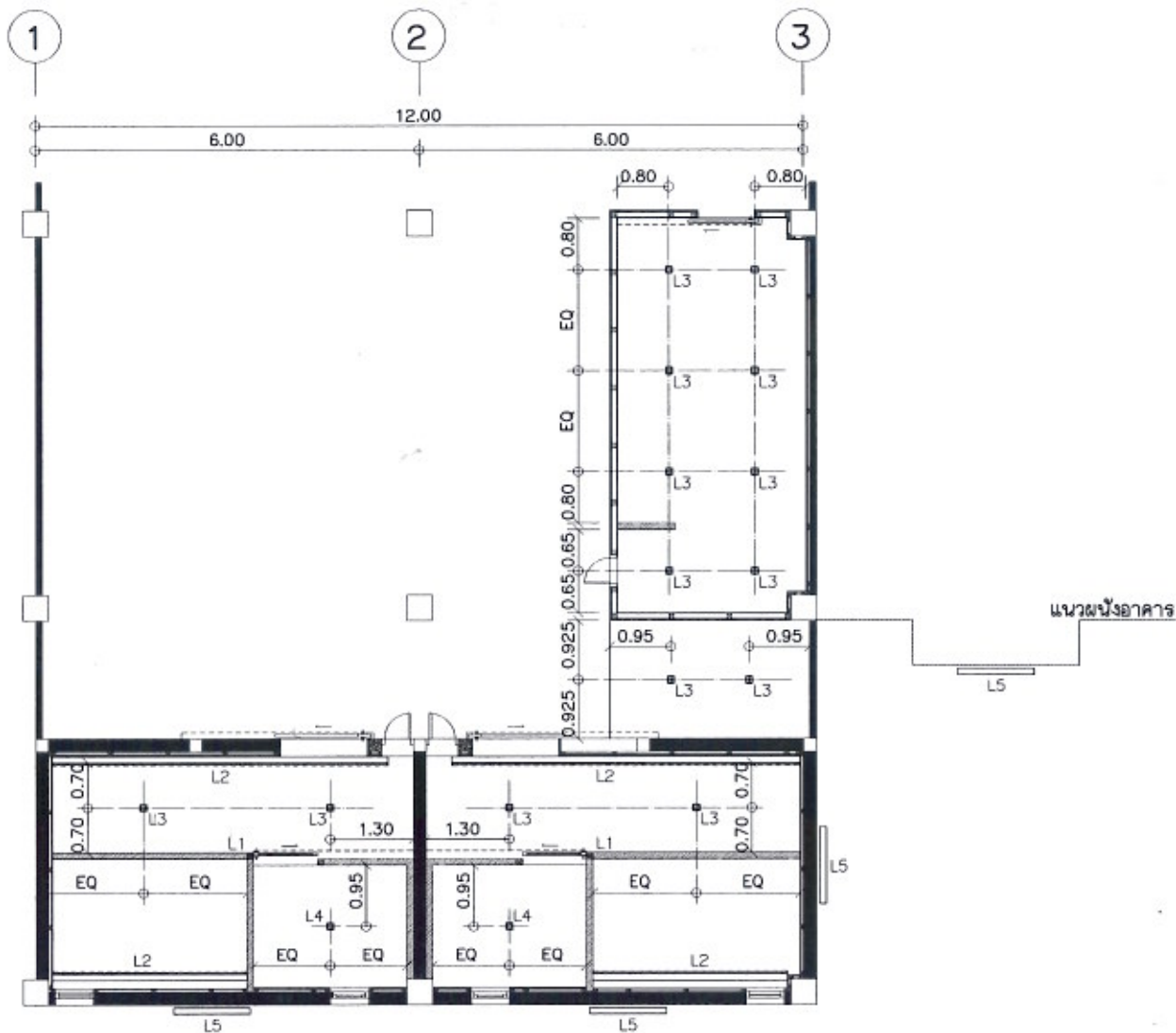
OWNER
 โรงพยาบาลเจ้าพระยา

PROJECT
 โรงพยาบาลเจ้าพระยา

TITLE
 ELECTRICAL DIMENSION LAYOUT

0 IN-109 00

9ka ARCHITECT & ENGINEERING LTD
 25, 26, 27, 28, 29
 Pattana Road, Samsen, Bangkok 10200
 Tel. 02-2561888 Fax. 02-2561889
 Email: 9ka@9ka.com
 www.9ka.com



ELECTRICAL LEGEND

CODE	DESCRIPTION
L1	โคมไฟแบบฝังฝ้าพร้อมหลอด LED รหัส SL-17-TRACK-1201 ของ SL LIGHTING (หรือเทียบเท่า)
L2	ไฟทริบ LED LINEAR FLEX รหัส 16-01744 ของ L&E (หรือเทียบเท่า)
L3	โคมไฟ DOWNLIGHT ทรงเหลี่ยมแบบฝังฝ้า รหัส W-579-1 ของ SL LIGHTING (หรือเทียบเท่า)
L4	โคมไฟ DOWNLIGHT ทรงเหลี่ยมแบบฝังฝ้า -รหัส W-579-1 ของ SL LIGHTING (หรือเทียบเท่า)
L5	โคมไฟกันน้ำกันฝุ่น IP65 พร้อมหลอด LED-T8 1x9 w รหัส Gloss ของ Lampton (หรือเทียบเท่า)
Ⓢ	ลวดชี้ไฟ ทางเดียว

1 ELECTRICAL DIMENSION LAYOUT
 IN-109 SCALE 1:75



OFFICE ARCHITECT
gka mpnad

40/25 ถนนสุขุมวิท
กรุงเทพมหานคร 10110
โทร: 02-2545111 โทรสาร: 02-2545112
E-mail: gka@mpnad.com
www.gka.com

REMARK

ARCHITECTS
นายอภิรักษ์ อภิชาติกุล
นายวิฑูรย์ อภิชาติกุล
นายพิเชษฐ์ วัฒนชัย
นายพิเชษฐ์ วัฒนชัย
นายวิฑูรย์ อภิชาติกุล
นายอภิรักษ์ อภิชาติกุล
นายวิฑูรย์ อภิชาติกุล
นายพิเชษฐ์ วัฒนชัย
นายวิฑูรย์ อภิชาติกุล
นายอภิรักษ์ อภิชาติกุล

STRUCTURAL ENGINEER
นายวิฑูรย์ อภิชาติกุล
นายวิฑูรย์ อภิชาติกุล
นายวิฑูรย์ อภิชาติกุล
นายวิฑูรย์ อภิชาติกุล
นายวิฑูรย์ อภิชาติกุล

ELECTRICAL ENGINEER
นายวิฑูรย์ อภิชาติกุล
นายวิฑูรย์ อภิชาติกุล
นายวิฑูรย์ อภิชาติกุล
นายวิฑูรย์ อภิชาติกุล
นายวิฑูรย์ อภิชาติกุล

NO.	DATE	REVISION

OWNER
โรงพยาบาลเจริญกรุง

PROJECT
อาคารอเนกประสงค์ ชั้น 108
เลขที่ 108 ถนนเจริญกรุง กรุงเทพฯ 10110

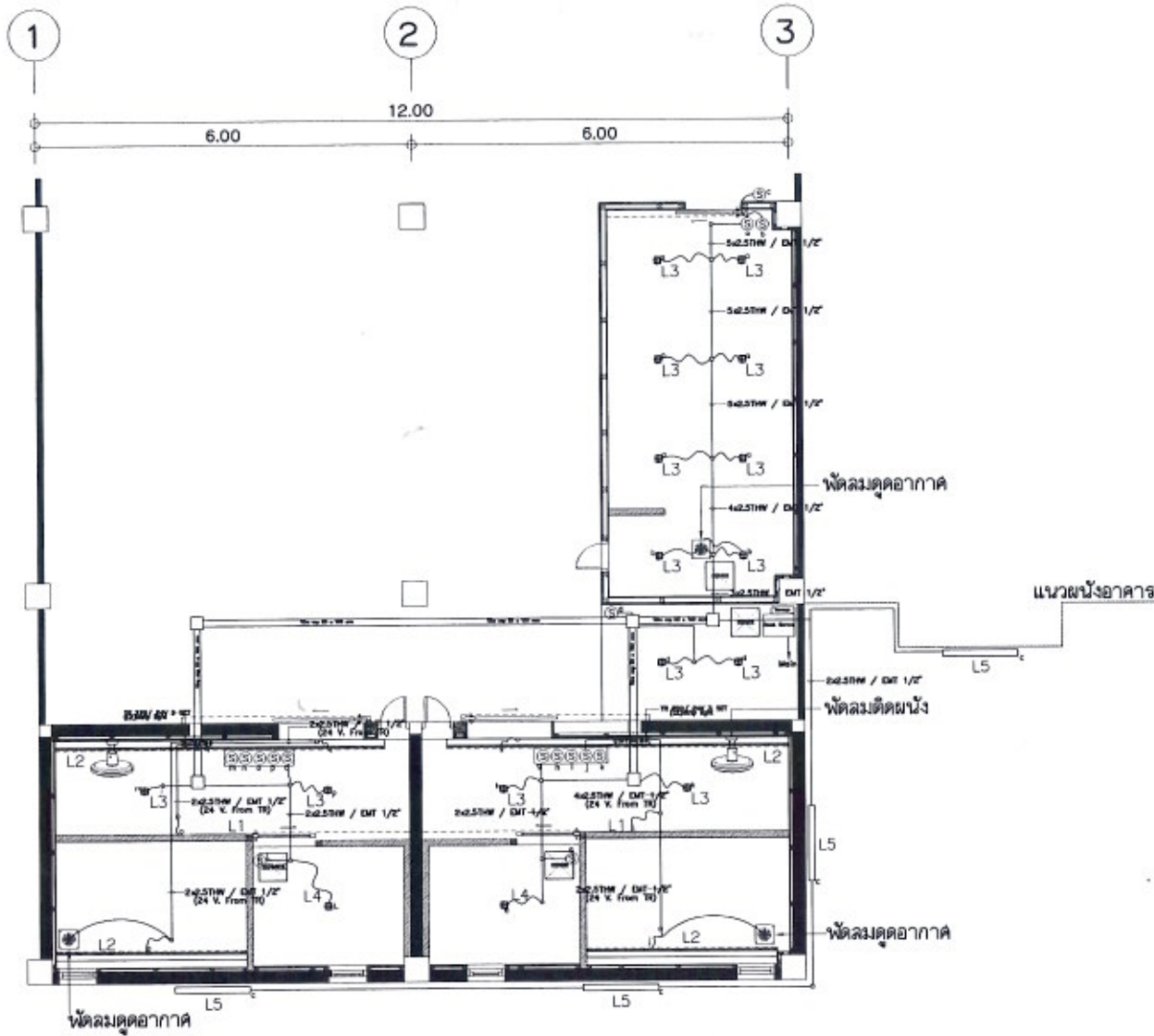
TITLE
ELECTRICAL LAYOUT

0 IN-110 00
AREA CODE DRAWING NO. REV.

DATE PROJECTED: 11/11/11
DATE CHECKED: 11/11/11
DATE APPROVED: 11/11/11
DATE FOR CONSTRUCTION: 11/11/11

ELECTRICAL LEGEND

CODE	DESCRIPTION
L1	โคมไฟแบบฝังฝ้าพร้อมหลอด LED รหัส SL-17-TRACK-1201 ของ SL LIGHTING (หรือเทียบเท่า)
L2	ไฟทริบ LED LINEAR FLEX รหัส 16-01744 ของ L&E (หรือเทียบเท่า)
L3	โคมไฟ DOWNLIGHT ทรงเหลี่ยมแบบฝังฝ้า รหัส W-579-1 ของ SL LIGHTING (หรือเทียบเท่า)
L4	โคมไฟ DOWNLIGHT ทรงเหลี่ยมแบบฝังฝ้า รหัส W-579-1 ของ SL LIGHTING (หรือเทียบเท่า)
L5	โคมไฟกันน้ำกันฝุ่น IP65 พร้อมหลอด LED-T8 1x9 w รหัส Gloss ของ Lampton (หรือเทียบเท่า)
Ⓢ	ลวดซีไฟ ทางเดียว
Ⓛ	พัดลมติดผนัง
Ⓛ	พัดลมดูดอากาศ



1 ELECTRICAL LAYOUT
IN-110 SCALE 1:75



OFFICE ARCHITECT
**gka
mpa
nad**

30-31 Phra Pradaeng Rd.
Phra Pradaeng Suburb, Bangkok 10250
Tel: 02-2541811, Fax: 02-2541812
Email: gka@officearchitect.com
www.officearchitect.com

REMARKS	

ARCHITECTS	
นายธีรพงษ์ สมบัติชูชีพ นายวิชาญ สุทธิชัยวัฒน์ นายอภิรักษ์ วัชรวิเชียร นายพิเชษฐ แสงธนะ	
นายวิฑูรย์ ฤกษ์งาม นายไพรัช ฤกษ์งาม นายไพรัช ฤกษ์งาม นายไพรัช ฤกษ์งาม	
นายไพรัช ฤกษ์งาม	
STRUCTURAL ENGINEER	
นายนันท ฤกษ์งาม	
นายวิฑูรย์ ฤกษ์งาม นายไพรัช ฤกษ์งาม นายไพรัช ฤกษ์งาม	
นายไพรัช ฤกษ์งาม	
ELECTRICAL ENGINEER	
SANITARY ENGINEER	
นายวิชาญ สุทธิชัยวัฒน์	
นายไพรัช ฤกษ์งาม นายไพรัช ฤกษ์งาม	
นายไพรัช ฤกษ์งาม	

REV	DESCRIPTION	DATE	BY

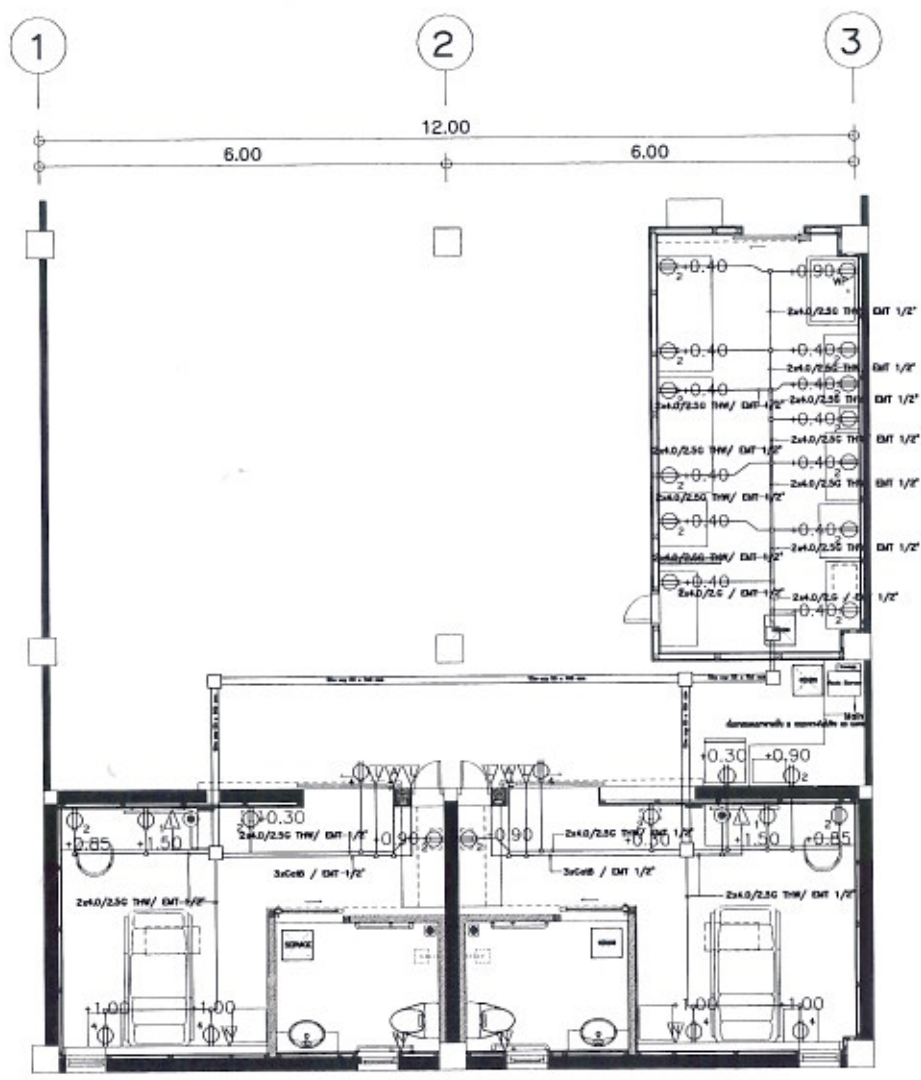
OWNER
โรงพยาบาลเจริญกรุงประชารักษ์

PROJECT
ศูนย์ส่งเสริมสุขภาพ 2 ชั้น (S2)
อาคาร 1 ชั้น (1F) ชั้น 2 ชั้น (2F)

TITLE
POWER OUTLET LAYOUT

0 IN-111 00
AREA CODE DRAWING NO. REV.

OFFICE ARCHITECT (PHRASE) LTD.
11/111 หมู่ 10 ถนนสุขุมวิท แขวงคลองเตย เขตคลองเตย กรุงเทพมหานคร 10110
Tel: 02-2541811 Fax: 02-2541812 Email: gka@officearchitect.com www.officearchitect.com



POWER OUTLET LEGEND	
CODE	DESCRIPTION
⊖	เต้าเสียบสำหรับปลั๊กแบบสามขา
⊖ _{WP}	เต้าเสียบสำหรับปลั๊กแบบสามขามีฝาครอบกันน้ำ
⊙	TV OUTLET
⊲	NURSE CALL/EMERGENCY CALL/INTERCOMM
⊳	ACCESS CONTROL
⊳	LAN

1 POWER OUTLET LAYOUT
IN-111 SCALE 1:75



OFFICE ARCHITECT
**9ka
mpa
nad**

40/41 Rama 4 Road, Bangkok 10300
Tel: 02-2642000 Fax: 02-2642001
E-mail: 9ka@9kanad.com
www.9ka.com

REMARKS	

ARCHITECTS
นางสาวปิยะฉะ อดิชากร
นางสาวจิราพร สุทธิพงษ์
นายวิฑูรย์ วิญญูรัตน์
นายสิริโชค แสงงาม
นายวิฑูรย์ อึ้ง นวลจันทร์ อนันต์
นางสาวสุวิมลรัตน์ สอนิพนธ์
นาย กฤษณ์
นายวิฑูรย์ อธิ-วิเศษ
พ.พ.

STRUCTURAL ENGINEER
กฤษณ์ ขวัญเพชร
2001/000 วิศวกรวิชาชีพชั้นสูง
ศูนย์ควบคุม/วิ. อนุมัติ และกำกับ
ดำเนินการตาม กทว.10000 *ก.พ.พ.*

ELECTRICAL ENGINEER

SANITARY ENGINEER
วิฑูรย์ อธิวิเศษ
เลขที่ใบอนุญาต 131
เลขที่ใบวิชาชีพ 35663
ด.ช. วิฑูรย์

NO.	DATE	REVISION

OWNER
โรงพยาบาลเจ้าฟ้าจุฬา

PROJECT
ศูนย์วิจัยและพัฒนานวัตกรรม
ศูนย์วิจัยและพัฒนานวัตกรรม

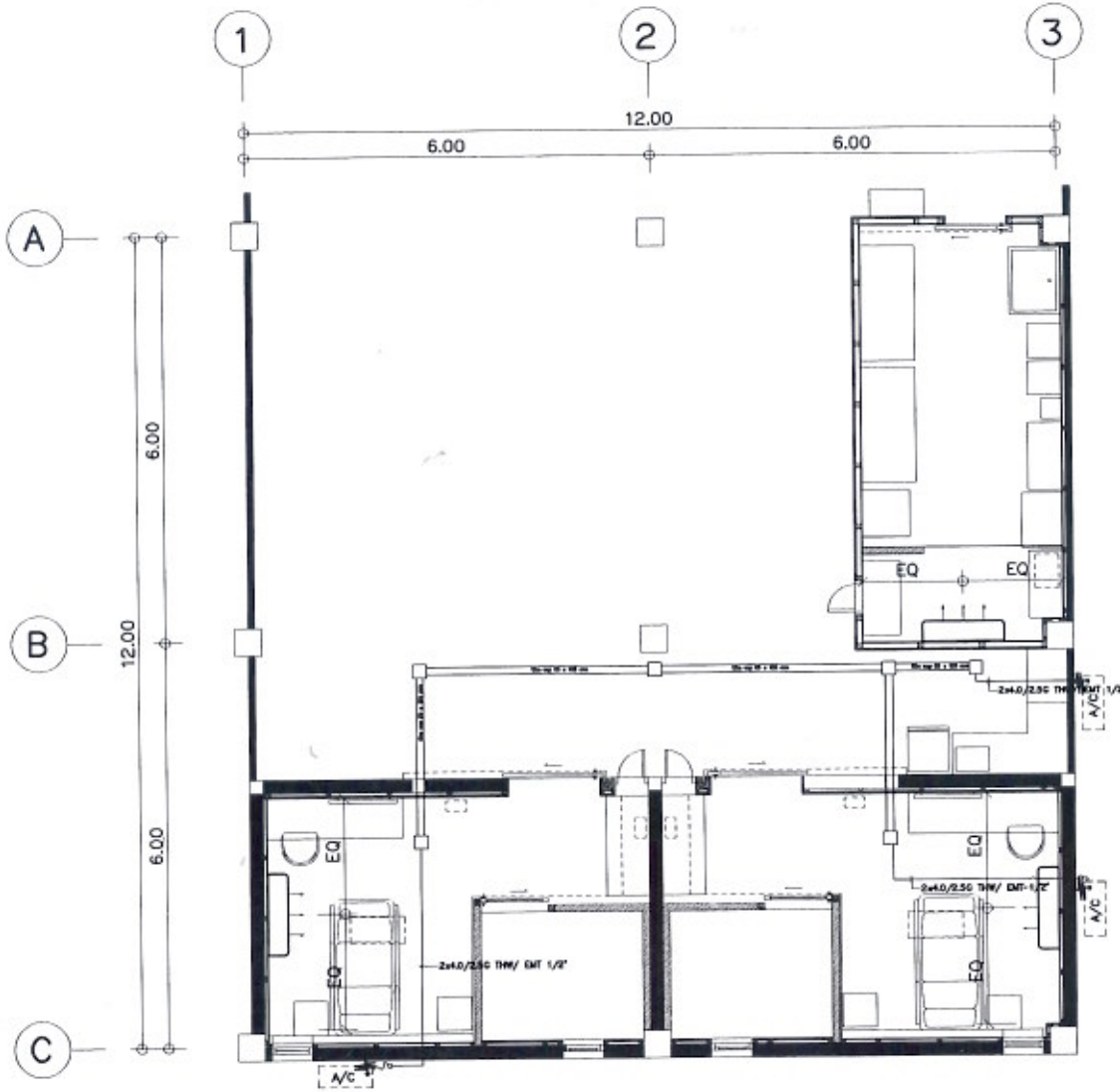
TITLE
AIR SYSTEM LAYOUT

0 IN-112 00
AREA CODE DRAWING NO. REV.

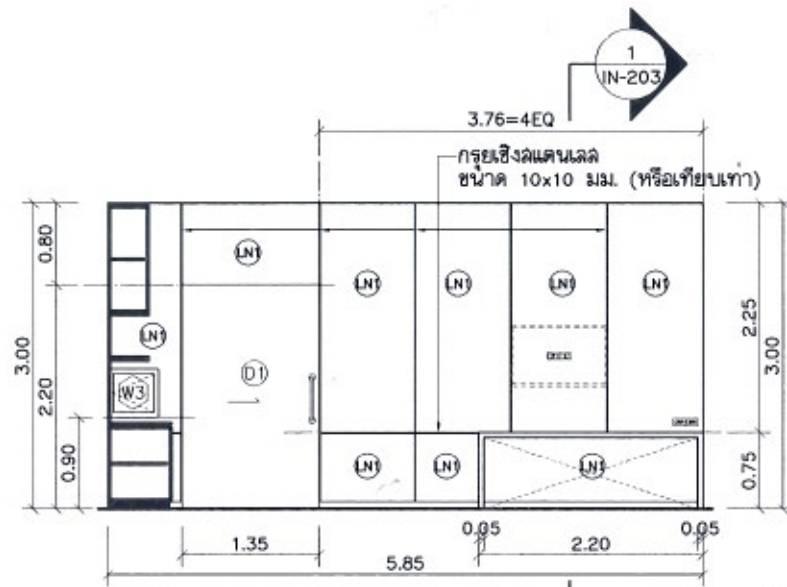
DRWG. PROJECT INFORMATION SHEET
1. PROJECT NAME: ...
2. PROJECT NO.: ...
3. PROJECT ADDRESS: ...
4. PROJECT START DATE: ...
5. PROJECT END DATE: ...
6. PROJECT STATUS: ...

AIR SYSTEM LEGEND

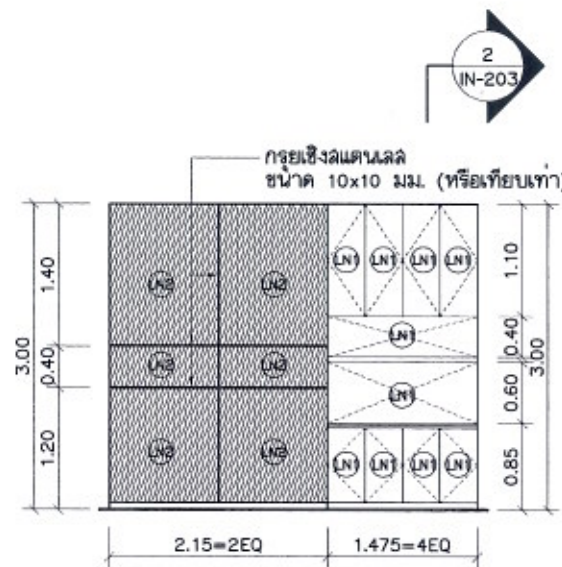
CODE	DESCRIPTION
	SPLIT TYPE AIR-CONDITIONERS
	COMPRESSED AIR
	เตรียมลวดไฟ พร้อม SWITCH BOX ไฟเมนมาจาก ALC + เดินเมนจาก ALC 3 เส้น (+ Control 3 เส้น) ย้อนไปที่คอยเย็น



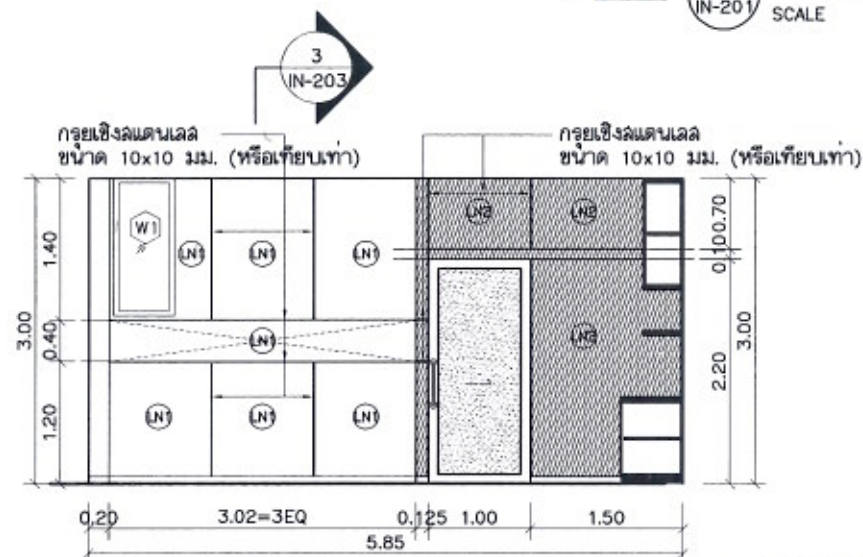
1 AIR SYSTEM LAYOUT
IN-112 SCALE 1:75



1 ELEVATION 1
IN-201 SCALE 1:50



2 ELEVATION 2
IN-201 SCALE 1:50



3 ELEVATION 3
IN-201 SCALE 1:50

- ⊙ L1) ลามิเนตสีขาว รุ่น WOOL รหัส GSB 107 ของ GREENLAM (หรือเทียบเท่า)
- ⊙ L2) ลามิเนตลายไม้ รุ่น LUCENT ELM รหัส WVB 5079 ของ GREENLAM (หรือเทียบเท่า)



OFFICE ARCHITECT
9ka mpnad

10/2018 ถนนสุขุมวิท
เลขที่ 12-22/111 แขวง สุขุมวิท เขต สุขุมวิท
กรุงเทพมหานคร 10110
www.9ka.com

REMARKS	

ARCHITECTS
นายณิชากร นภธิยานันท์
นายวิวัฒน์ ฐิตะนันท์
นายวิวัฒน์ ฐิตะนันท์
นายวิวัฒน์ ฐิตะนันท์
นายวิวัฒน์ ฐิตะนันท์
นายวิวัฒน์ ฐิตะนันท์
นายวิวัฒน์ ฐิตะนันท์
นายวิวัฒน์ ฐิตะนันท์
นายวิวัฒน์ ฐิตะนันท์
นายวิวัฒน์ ฐิตะนันท์

วิวัฒน์

STRUCTURAL ENGINEER
กฤษฎิ์ ชูทรัพย์
0001/000 วิศวกรสถาปัตย์
สภาวิศวกร 10110/1 วิศวกร สถาปัตย์
เลขที่ใบอนุญาต 10110/1

ELECTRICAL ENGINEER

SANITARY ENGINEER
นายณิชากร นภธิยานันท์
เลขที่ใบอนุญาต 00111
เลขที่สมาชิกสามัญ 000000

ณิชากร

NO.	FOR REVISION	DATE	BY

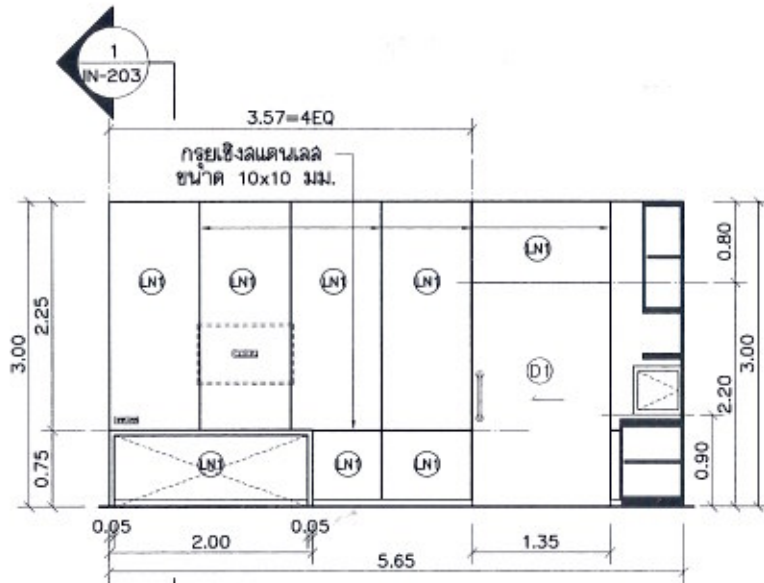
OWNER
โรงพยาบาลกรุงเทพ

PROJECT
โรงพยาบาลกรุงเทพ

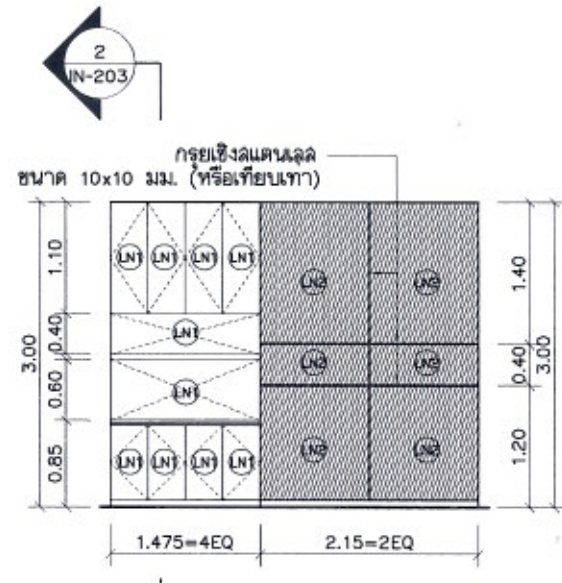
TITLE
ELEVATION 1,2,3

0 IN-201 00
AREA CODE DRAWING NO. REV.

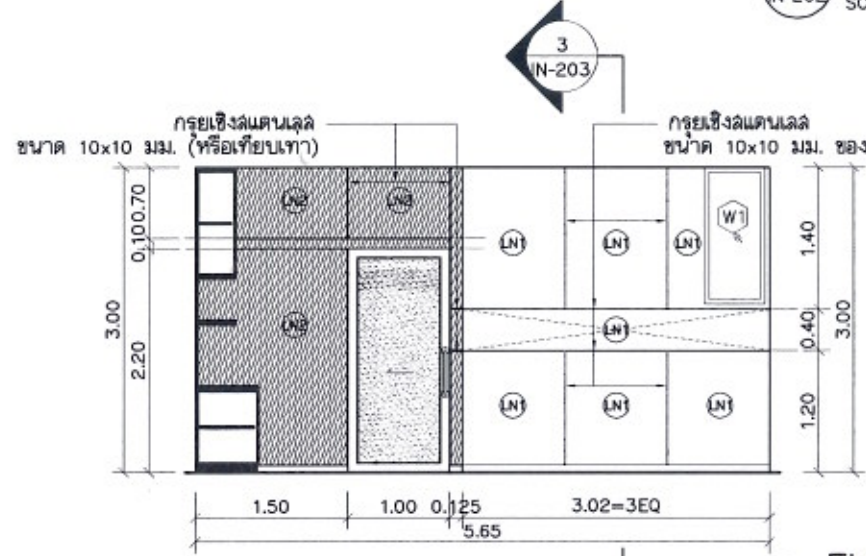
9ka ARCHITECTURE & DESIGN CO., LTD.
10/2018 ถนนสุขุมวิท เลขที่ 12-22/111 แขวง สุขุมวิท เขต สุขุมวิท กรุงเทพมหานคร 10110
www.9ka.com



ELEVATION 4
SCALE 1:50

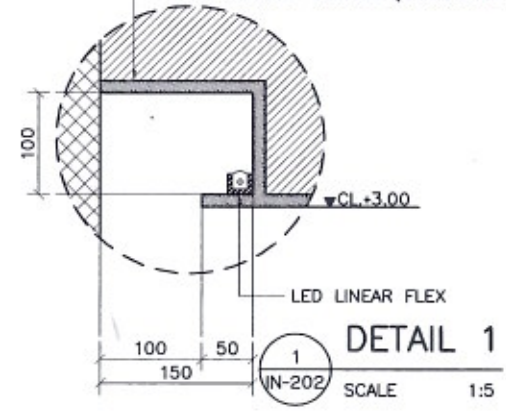


ELEVATION 5
SCALE 1:50



ELEVATION 6
SCALE 1:50

- (LN1) ลามิเนตสีขาว รุ่น WOOL รหัส GSB 107
ของ GREENLAM (หรือเทียบเท่า)
- (LN2) ลามิเนตลายไม้ รุ่น LUCENT-FLEX รหัส WVR5079
ฝ่ายขมบ่อจตุรราชวัง ทน 9 มม.
ของ GREENLAM (หรือเทียบเท่า) หรือเทียบเท่าที่จำหน่ายปลีกภายใน
ของ TOA SUPERSHIELD
สีขาว No.8260 ผิวเนียน (หรือเทียบเท่า)



DETAIL 1
SCALE 1:5



OFFICE ARCHITECT
9ka mpna nad
45/30 Pichayon Rd.
Pattaya City, Chonburi 20150
Tel. 038413100 Fax. 038413101
Email: 9ka@9ka.com
www.9ka.com

REMARKS

ARCHITECTS
บริษัท 9ka สถาปัตย์
และวิศวกรรม
สถาปัตย์ จำกัด
บริษัท 9ka
45/30 ถนนพิจัยพงษ์
อำเภอเมืองชลบุรี จังหวัด
ชลบุรี 20150
โทรศัพท์ 038413100

9ka

STRUCTURAL ENGINEER
กมล วัฒน
2001/08 ศึกษาศาสตร์
อุตสาหกรรม/1 วิศวกรรม
ศาสตรบัณฑิต วิชา
วิศวกรรม 10/10/00

กมล

ELECTRICAL ENGINEER

SANITARY ENGINEER
บริษัท 9ka
เลขที่ 45/30
ถนนพิจัยพงษ์ 20150

ด.ช. 9ka

OWNER
โรงพยาบาลเจ้าพระยา

PROJECT
อาคาร 10 ชั้น 100
ศูนย์การเรียนรู้

TITLE
ELEVATION 4-6

0 IN-202 00

AREA CODE DRAWING NO. REV.

OFFICE ARCHITECT 9ka mpna nad
45/30 Pichayon Rd.
Pattaya City, Chonburi 20150
Tel. 038413100 Fax. 038413101
Email: 9ka@9ka.com
www.9ka.com



OFFICE ARCHITECT

9ka mpnad

45 ซ.พหลโยธิน 48
จตุจักร กรุงเทพฯ 10000
T. 02-2548300 Fax. 02-2541144
E-mail: 9ka@9ka.com
www.9ka.com

REMARKS	

ARCHITECTS
 นายณัฐกร มณีศรีราช
 นายณัฐกร มณีศรีราช
 นายณัฐกร มณีศรีราช
 นายณัฐกร มณีศรีราช
 นายณัฐกร มณีศรีราช
 นายณัฐกร มณีศรีราช
 นายณัฐกร มณีศรีราช
 นายณัฐกร มณีศรีราช

STRUCTURAL ENGINEER
 ทัศนัย ชูทรัพย์
 ทัศนัย ชูทรัพย์
 ทัศนัย ชูทรัพย์
 ทัศนัย ชูทรัพย์
 ทัศนัย ชูทรัพย์

ELECTRICAL ENGINEER
 ทัศนัย ชูทรัพย์
 ทัศนัย ชูทรัพย์
 ทัศนัย ชูทรัพย์
 ทัศนัย ชูทรัพย์

SANITARY ENGINEER
 นายณัฐกร มณีศรีราช
 นายณัฐกร มณีศรีราช
 นายณัฐกร มณีศรีราช
 นายณัฐกร มณีศรีราช

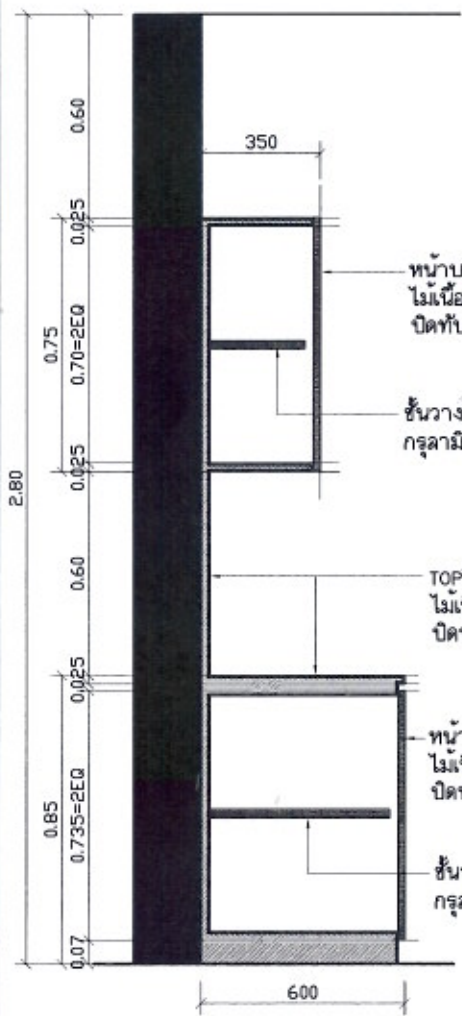
NO.	REVISION	DATE
01	FOR REVISION	14-12-562468
02	FOR CONSTRUCTION	28-01-562468
03		

OWNER
 โรงพยาบาลพระมงกุฎเกล้า

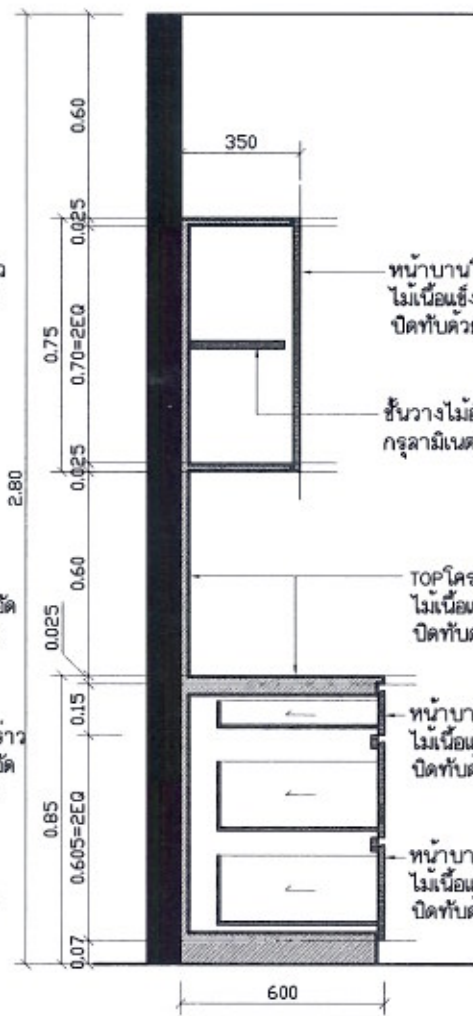
PROJECT
 Hospital renovation and
 expansion project

TITLE
 ARCHITECTURE
0 IN-205 00

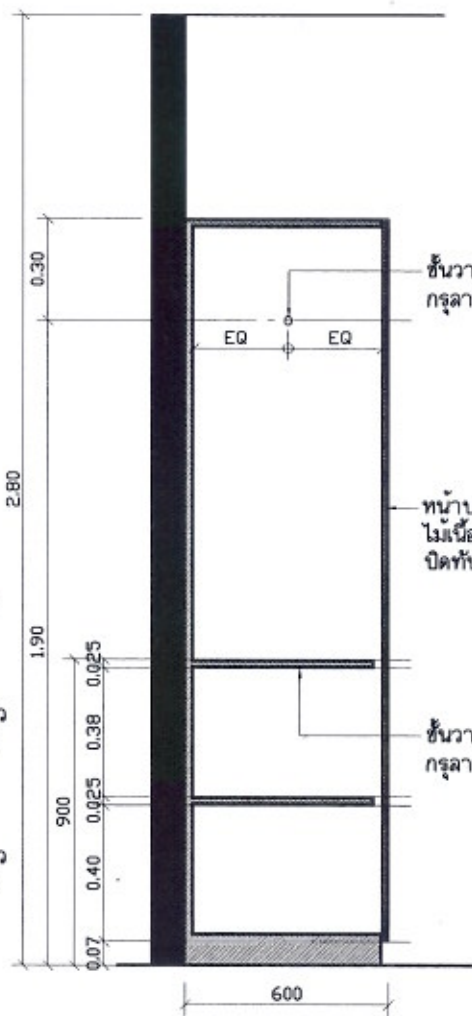
AREA CODE **DRAWING NO.** **REV.**



1 SECTION 1
 IN-205 SCALE 1:15



2 SECTION 2
 IN-205 SCALE 1:15



3 SECTION 3
 IN-205 SCALE 1:15

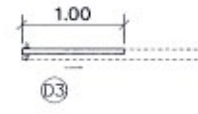
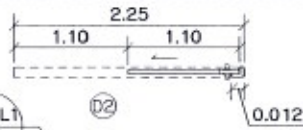
• หมายเหตุ

ประตู (D1) ติดตั้งอุปกรณ์บานเลื่อน HUGOE HEAVY DUTY 400 พร้อมอุปกรณ์ราง รหัส 110050 ของ HUGOE (หรือเทียบเท่า)

บังรางไม้กรุลามิเนตสีขาว (LN1)

บานไม้เนื้อแข็งกรุทับด้วยลามิเนต (LN1) ภายในใต้แผ่นตะกั่วหนา 6 มม.

มือจับแบนเคลดิล รหัส psb-800-60 ของ MOYA (หรือเทียบเท่า)



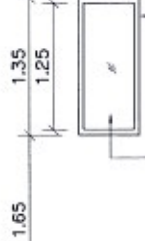
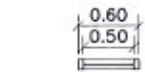
บังรางไม้กรุลามิเนตสีขาว (LN1)

บานไม้เนื้อแข็งกรุทับด้วยลามิเนต (LN1) ภายในใต้แผ่นตะกั่วหนา 6 มม. (หรือเทียบเท่า)
มือจับแบนเคลดิล รหัส psb-800-60 ของ MOYA (หรือเทียบเท่า)

กระຈกฝ้า หนา 6 มม.

มือจับดึงแบนเคลดิลรูปตัวซี รหัส 499.68.030 ของ HAFELE (หรือเทียบเท่า)

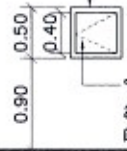
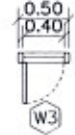
ระดับพื้น



วงกบอลูมิเนียมสีขาวของ เมืองทอง ขนาด 2"x4", หนา 1.5 มม. (หรือเทียบเท่า)
ลูกพับกระຈกไล่ หนา 6 มม.



วงกบอลูมิเนียมสีขาวของ เมืองทอง ขนาด 2"x4", หนา 1.5 มม. (หรือเทียบเท่า)
ลูกพับกระຈกไล่ หนา 6 มม.
กรอบบานอลูมิเนียมสีขาวของ เมืองทอง ขนาด 2"x4", หนา 1.5 มม. (หรือเทียบเท่า)



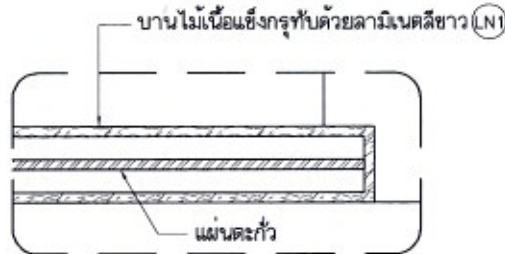
วงกบเหล็ก ขนาด 2"x4" ทำลือบสีขาว

บานไม้เนื้อแข็งกรุทับด้วยลามิเนต (LN1) ภายในใต้แผ่นตะกั่วหนา 6 มม. (หรือเทียบเท่า)

• หมายเหตุ

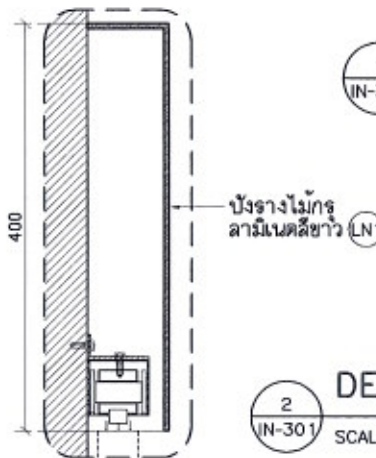
(LN1) ลามิเนตสีขาว รุ่น WOOL รหัส GSB 107 ของ GREENLAM (หรือเทียบเท่า)

(LN2) ลามิเนตลายไม้ รุ่น LUCENT ELM รหัส WVB 5079 ของ GREENLAM (หรือเทียบเท่า)



แบบขยายบานประตู

SCALE 1:2



บังรางไม้กรุลามิเนตสีขาว (LN1)

1 DOOR-WINDOW DETAIL SCALE 1:50

2 DETAIL 1 SCALE 1:5



OFFICE ARCHITECT
9ka mpna nad

40-20 Pichayong Rd.
Khan Na Yao Suburb, Bangkok 10260
Tel: 02-0298901 Fax: 02-0298904
Email: 9ka.architect@gmail.com
www.9ka.com

REMARKS

ARCHITECTS
นายณัฐกร วัฒนวิญญู
นางรพี ภูมิตถะ
นายปัทมา วิญญู
นายณัฐกร วัฒนวิญญู
นายณัฐกร วัฒนวิญญู
นายณัฐกร วัฒนวิญญู
นายณัฐกร วัฒนวิญญู
นายณัฐกร วัฒนวิญญู
นายณัฐกร วัฒนวิญญู
นายณัฐกร วัฒนวิญญู

STRUCTURAL ENGINEER
นายณัฐกร วัฒนวิญญู
นายณัฐกร วัฒนวิญญู
นายณัฐกร วัฒนวิญญู
นายณัฐกร วัฒนวิญญู
นายณัฐกร วัฒนวิญญู
นายณัฐกร วัฒนวิญญู
นายณัฐกร วัฒนวิญญู
นายณัฐกร วัฒนวิญญู
นายณัฐกร วัฒนวิญญู
นายณัฐกร วัฒนวิญญู

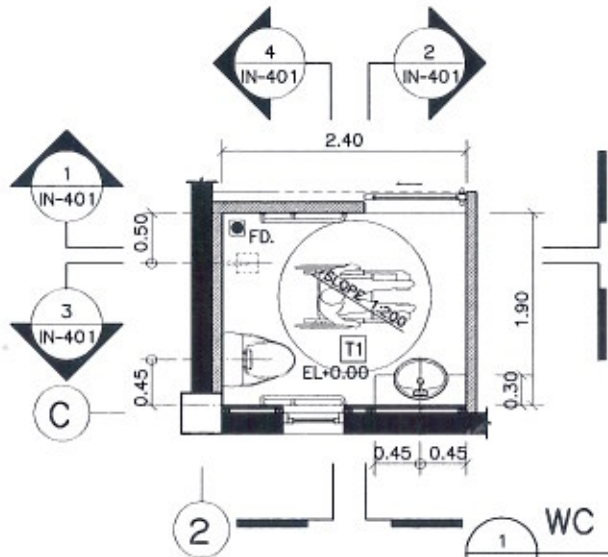
ELECTRICAL ENGINEER
นายณัฐกร วัฒนวิญญู
นายณัฐกร วัฒนวิญญู
นายณัฐกร วัฒนวิญญู
นายณัฐกร วัฒนวิญญู
นายณัฐกร วัฒนวิญญู
นายณัฐกร วัฒนวิญญู
นายณัฐกร วัฒนวิญญู
นายณัฐกร วัฒนวิญญู
นายณัฐกร วัฒนวิญญู
นายณัฐกร วัฒนวิญญู

SANITARY ENGINEER
นายณัฐกร วัฒนวิญญู
นายณัฐกร วัฒนวิญญู
นายณัฐกร วัฒนวิญญู
นายณัฐกร วัฒนวิญญู
นายณัฐกร วัฒนวิญญู
นายณัฐกร วัฒนวิญญู
นายณัฐกร วัฒนวิญญู
นายณัฐกร วัฒนวิญญู
นายณัฐกร วัฒนวิญญู
นายณัฐกร วัฒนวิญญู

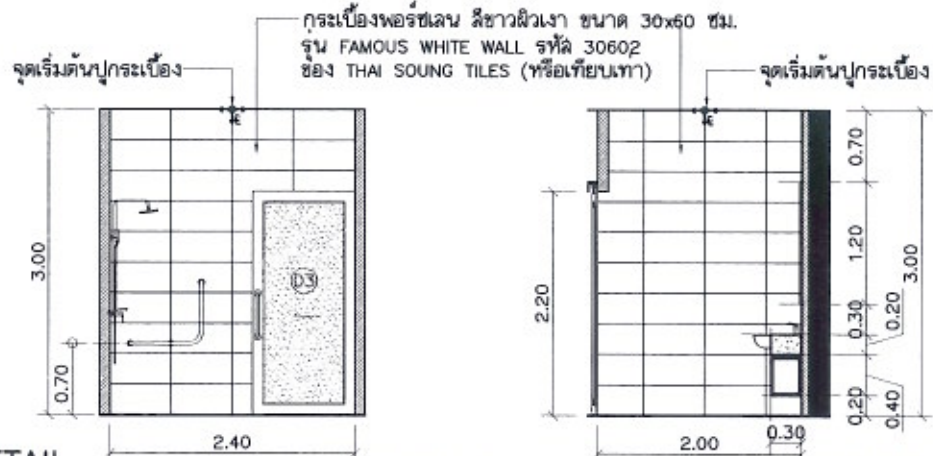
OWNER
โรงพยาบาลเจ้าฟ้าฯ

PROJECT
TITLE
DOOR-WINDOW DETAIL
0 IN-301 00
AREA CODE DRAWING NO. REV.

DATE: 2024-08-01



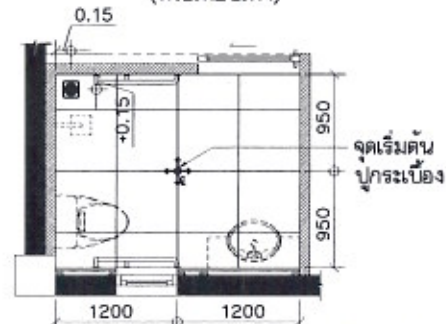
WC DETAIL
SCALE 1:50



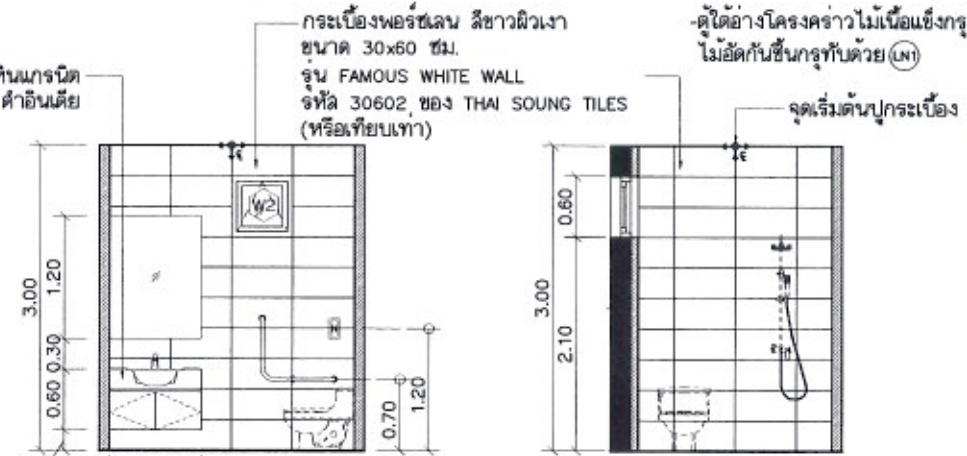
SECTION 1
SCALE 1:50

SECTION 2
SCALE 1:50

หมายเหตุ
T1 พื้นกระเบื้องพอร์ซเลน สีเทาผิวด้าน ขนาด 60x60 ซม.
รุ่น ไฮโดเวก กราไฟต์ รหัส 1207961 ของ COTTO (หรือเทียบเท่า)
TOP ทินแกรนิต
ฝ้าอินเดียม



แนวปูกระเบื้องห้องน้ำ
SCALE 1:50



SECTION 3
SCALE 1:50

SECTION 4
SCALE 1:50



Office Architecture
9ka mpnad
40/23 ซอยสุขุมวิท 100/2
Klong Toey Suburb Bangkok 10110
Tel. 02-2548801 Fax. 02-2548114
Email: 9ka@9ka.com
www.9ka.com

REMARKS	

ARCHITECTS
พรวิภาดา ตรีพิชาญติ
ชลวิภาดา ฐิติธรรณ
พรวิภาดา ฐิติธรรณ
พรวิภาดา ฐิติธรรณ
11/10/17 11/10/17 11/10/17
11/10/17 11/10/17 11/10/17
11/10/17 11/10/17 11/10/17

STRUCTURAL ENGINEER
กัญญา ฐิติธรรณ
11/10/17 11/10/17 11/10/17
11/10/17 11/10/17 11/10/17
11/10/17 11/10/17 11/10/17

ELECTRICAL ENGINEER
กัญญา ฐิติธรรณ
11/10/17 11/10/17 11/10/17
11/10/17 11/10/17 11/10/17
11/10/17 11/10/17 11/10/17

SANITARY ENGINEER
กัญญา ฐิติธรรณ
11/10/17 11/10/17 11/10/17
11/10/17 11/10/17 11/10/17
11/10/17 11/10/17 11/10/17

GT FOR REVIEW 16-12-66DAM
CO USE CONSTRUCTION 16-12-66DAM
REV. 16/12/2016

OWNER
โรงพยาบาลเจริญประสาท

PROJECT
16-12-66DAM 16-12-66DAM
16-12-66DAM 16-12-66DAM
16-12-66DAM 16-12-66DAM

TITLE
WC DETAIL
0 IN-401 00
AREA CODE DRAWING NO. REV.

OFFICE ARCHITECTURE 9ka mpnad LTD
40/23 ซอยสุขุมวิท 100/2
Klong Toey Suburb Bangkok 10110
Tel. 02-2548801 Fax. 02-2548114
Email: 9ka@9ka.com
www.9ka.com